



RUBICLUB

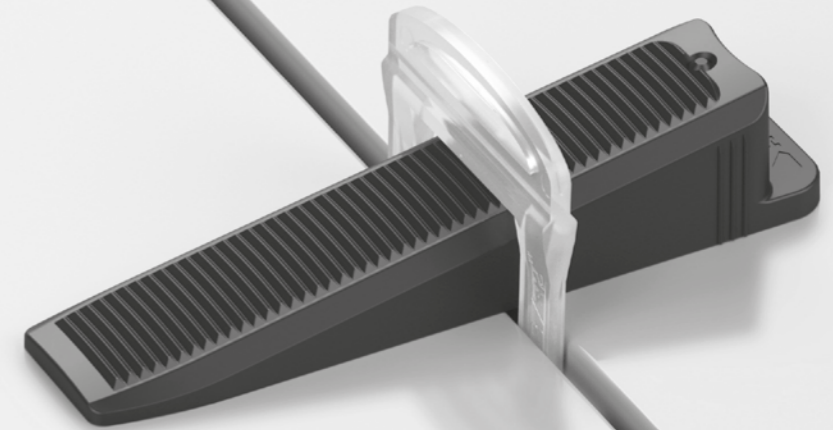
JOIN THE COMMUNITY OF 70.000+ EXPERTS IN THE ART OF TILING

1. SIGN UP IN LESS THAN 1 MINUTE
2. EXTEND THE WARRANTY OF YOUR PURCHASES EASILY
3. GAIN ACCESS TO EXCLUSIVE BENEFITS AND GIFTS

SCAN THE QR CODE OR ENTER WWW.RUBI.COM



After Sales Service
aftersales@rubi.com



RUBI GROUP

SP **GERMANS BOADA, S.A.**
BARCELONA (OFICINAS CENTRALES)
Pol. Can Rosés,
Avda. Olimpíades 89-91, P.O.BOX 14
08191 RUBI (Barcelona) SPAIN
T. 34 936 80 65 00
F. 34 936 80 65 01
info@rubi.com

MADRID
Thomas Edison 4 Bloque 2
Planta 1 Oficina 2110
T. 34 914 99 48 63
28521 Rivas Vaciamadrid SPAIN
F. 34 914 99 48 70
rubimadrid@rubi.com

PT **RUBI PORTUGAL**
Rua da Ribeira de Eiras, S/N, Armazém B
Ponte de Eiras
3020-324 Coimbra - PORTUGAL
T. 351 239 492 430
F. 351 239 492 431
rubiportugal@rubi.com

FR **RUBI FRANCE S.A.R.L.**
15 Avenue du Hoggar
Bâtiment le Vancouver
91940 LES ULIS - FRANCE
T. 33 1 69 18 17 85
F. 33 1 69 18 17 89
rubi@france@rubi.com

US **RUBI TOOLS USA Inc.**
10702 NW 147th Street, Suite 100
Hialeah Gardens, FLORIDA 33018 USA
P. 1 305 715 9892
F. 1 305 715 9898
rubitools.usa@rubi.com

RU **RUBI ROSSIA**
mob. +7 903 153 30 46
tel.: +34 936806500
факс: +34 936806501
rubirossia@rubi.com

IN **RUBI INDIA**
Andheri Kurla Road, Andheri (East)
Mumbai-400059, India
T.+91 22 67587457 60
rubiwestindia@rubi.com

TR **RUBI TÜRKİYE**
Demir Makine Ticaret Ve Sanayi Ltd. Şti.
Emekyemez Mah. Tersane Cd. No.114
Karaköy / İstanbul - Türkiye - Turkey
T. (212) 237-2224
F. (212) 237-2252
rubiturkiye@rubi.com

DE **RUBI DEUTSCHLAND GmbH**
Krahnendonk 89
41066 Mönchengladbach
DEUTSCHLAND
T. 49 (0) 2161 990 60 90
F. 49 (0) 2161 478 12 69
rubideutschland@rubi.com

NL **RUBI BENELUX BV**
Weidehek 70
4824 AS BREDA
NEDERLAND
LU
BE
T. 31 (0) 76 57 29 200
F. 31 (0) 76 57 20 190
rubibenelux@rubi.com

CA **RUBI CANADA**
Anjou, QC H1J 2T4
P. 1866 898 7924
F. 1305 715 9898
rubicanada@rubi.com

IT **ITALIA**
T. 800 788278
F. 800 788279
commerciale@rubi.com

CN **Suzhou Rubi Technologies Co., Ltd.**
Block 2, No.86, Tinghe Road, SIP, Suzhou City, Jiangsu
Province, China
Zip Code: 215121
中国江苏省苏州工业园区亭利路86号2号厂房
苏州瑞比机电科技有限公司
邮政编码: 215121
Tel: 86 512 66626100

UK **RUBI UK LTD.**
Units 16 & 17, Easter Park,
Ferry Lane
Rainham, Essex
RM13 9BP - UNITED KINGDOM
P. 44 (0) 1708559609
F. 44 (0) 1708553813
rubiuk@rubi.com

PL **RUBI POLSKA Sp. z o.o.**
ul. Karczunkowska 43
02-871 Warszawa
POLSKA
T. +48 (0) 226 44 51 61
F. +48 (0) 226 44 58 45
rubipolska@rubi.com

MX **GERMANS BOADA MEXICO**
Av. Industria Moderna #2001 Bodega 82,
El Cerrito, CP 76240
El marqués, QRO
T. +52 55 5592 4907
F. +52 55 5592 5386
mexico@rubi.com

CO **RUBI COLOMBIA**
Cra. 11a #94-56, Oficina 501
Bogotá D.C. COLOMBIA
T. (+571) 749 85 08

CL **RUBI CHILE**
GERMANS BOADA S.A.
Los Militares # 5620, Oficina 1503
Los Condes (Santiago de Chile) CHILE
T. (+562) 3339 9193
F. (+569) 9799 9574
rubichile@rubi.com

AE **RUBI MIDDLE EAST**
P.O. Box 507070, Unit 08A, Level 7,
Al Fattan Currency House-Tower 1,
Dubai IFC, Dubai, United Arab Emirates
nkhan@rubi.com
T. +971 52 969 7852

TR **RUBI TURQUIA**
TAMER OZALLI Hird. Hizm.
Fulya Mah: Mehmetcik cad Kozacak sok
Birlik ap D:3 Şişli / İstanbul
T. +90 50 7624 0167
tozalli@rubi.com

Ref. 92582



8 413797 92582 1



Prices valid with exception of typing or printing errors. Photos are not contractual. Electric and electronic equipment subject to recycling costs determined by an agent appointed by GERMANS BOADA S.A.

DELTA LEVEL SYSTEM

PERFECT LEVELING
Nivelación perfecta

www.rubi.com



DELTA LEVEL SYSTEM

PERFECT LEVELING
Nivelación perfecta

SUPERPRO



ES Evita la generación de cejas durante la colocación de baldosas cerámicas, tanto en pavimentos como en revestimientos. Para formatos de 30x30 cm y superiores. Siempre con doble encolado.

EN Avoids lippage during tile laying in both floor and walls. For tiles formats from 30x30 cm (12"x12") or bigger. Always back butter.

FR Évitez les sourcils de production lors de la pose de carreaux de céramique à la fois dans le plancher et le revêtement. Pour les formats de 30x30 cm. et au-dessus. Toujours avec double liaison.

CT Evita la generació de celles durant la col·locació de rajoles ceràmiques, tant en paviments com en revestiments. Per formats de 30x30 cm. i superiors. Sempre amb doble encolat.

PT Evita os desníveis durante a colocação do material cerâmico, tanto no pavimento como no revestimento. Para formatos de 30x30 cm e superiores. Sempre com duplo vinco.

IT Evita sporgenze ed irregolarità tra una piastrella e l'altra durante la posa, sia su pavimenti che su rivestimenti. Per formati da 30x30cm e superiori. Sempre con colla a doppio strato.

DE Verhindert das Überlappen von Fliesen auf Boden und an der Wand. Für Fliesenformate ab 30x30cm oder größer. Immer zurückstreichen. Pour les formats de 30x30 cm. et au-dessus. Toujours avec double liaison.

NL Voorkomt het ongelijk verwerken van wand- en vloertegels. Voor tegels vanaf 30x30cm en groter. Pas altijd dubbele verlijming toe.

RU Предотвращает появление перепада высот керамической плитки при её укладке как на вертикальной, так и горизонтальной поверхности. Для форматов плитки от 30x30 см и выше. Всегда использовать двойное нанесение раствора.

PL Zapobiega powstawaniu uskoków między układanymi płytkami ceramicznymi, zarówno podłogowymi jak i ściennymi. Do formatów 30x30 cm i powyżej, zawsze podwójnie klejonych.

ES Uso fácil e intuitivo. Retirada del sistema por impacto (patada o maza). Siempre en el sentido de la junta. Garantiza la planitud y regularidad de la superficie de colocación.

EN EASY and INTUITIVE use. Impact removal system. ALWAYS in the direction of the grout. Guarantee flatness and regularity of the laying surface.v

FR Facile à utiliser et intuitif. Systeme d'extraction par impact. Toujours dans le sens du joint. Garantir la planéité et la régularité de la surface de pose.

CT Ús FÁCIL i INTUÏTIU. Retirada del sistema per IMPACTE (cop de peu o maça). SEMPRE en el sentit de la junta. GARANTEIX la planitud i regularitat de la superfície de col·locat.

PT Uso FÁCIL e INTUITIVO. Retirada do sistema por IMPACTO (chuto ou pontapé). SEMPRE no sentido da junta. GARANTIA de planura e regularidade da superfície de colocação.

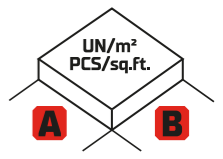
IT Uso facile ed intuitivo. Rimozione del sistema "ad impatto" (calcio o mazzetta). SEMPRE nello stesso senso della fuga. Garantisce la planarità e regolarità della superficie realizzata.

DE Einfache und intuitive Benutzung. Stoßenentfernungssystem. IMMER in Richtung des Fugenmörtels. Das System garantiert eine ebene Fläche.

NL Gemakkelijk en eenvoudig in gebruik. Clips met impuls verwijderen: ALTIJD in de richting van de voeg. Garandeert vlakheid en regelmatigheid van de oppervlakte.

RU ПРОСТОЕ и ЛЕГКОЕ использование. Удаление системы Ударом (ноги или киянки). Удар всегда осуществлять по направлению шва. ГАРАНТИРУЕТ ровную без перепада высот поверхность уложенной плитки.

PL Łatwa i intuicyjna obsługa. Usuwanie elementów mocujących przez UDERZENIE (kopnięcie lub młotek). ZAWSZE w kierunku fugi. GWARANTUJE równą i regularną powierzchnię płytek.



DELTA LEVEL SYSTEM					
	03952	B-100 UN		02866	B-100 UN 6-15MM (1/4"-9/16") 3MM (1/8")
	03953	B-200 UN		02867	B-200 UN 6-15MM (1/4"-9/16") 3MM (1/8")
	03954	B-400 UN		02868	B-400 UN 6-15MM (1/4"-9/16") 3MM (1/8")
	03955	C-2400 UN		02869	C-2400 UN 6-15MM (1/4"-9/16") 3MM (1/8")
	03929	B-100 UN 3-12MM (1/8"-1/2") 0,5MM (1/16")		02858	B-100 UN 11-20MM (7/16"-3/4") 2MM (3/32")
	03930	B-200 UN 3-12MM (1/8"-1/2") 0,5MM (1/16")		02846	B-100 UN 11-20MM (7/16"-3/4") 1,5MM (1/16")
	03931	B-400 UN 3-12MM (1/8"-1/2") 0,5MM (1/16")		06981	B-100 UN 13-20MM (1/2"-13/16") 5MM (3/16")
	03932	C-2400 UN 3-12MM (1/8"-1/2") 0,5MM (1/16")			
	02850	B-100 UN 3-12MM (1/8"-1/2") 1MM (1/32")		06826	B-100 UN 6-15MM (1/4"-9/16") 5MM (3/16")
	02851	B-200 UN 3-12MM (1/8"-1/2") 1MM (1/32")		06827	B-200 UN 6-15MM (1/4"-9/16") 5MM (3/16")
	02839	B-400 UN 3-12MM (1/8"-1/2") 1MM (1/32")		06828	B-400 UN 6-15MM (1/4"-9/16") 5MM (3/16")
	02870	C-2400 UN 3-12MM (1/8"-1/2") 1MM (1/32")		06829	C-2400 UN 6-15MM (1/4"-9/16") 5MM (3/16")
	02840	B-100 UN 3-12MM (1/8"-1/2") 1,5MM (1/16")		03956	KIT 1MM (1/32") 3-12MM (1/8"-1/2")
	02841	B-200 UN 3-12MM (1/8"-1/2") 1,5MM (1/16")		03957	KIT 1,5MM (1/16") 3-12MM (1/8"-1/2")
	02842	B-400 UN 3-12MM (1/8"-1/2") 1,5MM (1/16")		03958	KIT 2MM (3/32") 3-12MM (1/8"-1/2")
	02855	C-2400 UN 3-12MM (1/8"-1/2") 1,5MM (1/16")		03901	PLIERS
	02852	B-100 UN 3-12MM (1/8"-1/2") 2MM (3/32")		03917	1MM (1/32") PAL BOX
	02853	B-200 UN 3-12MM (1/8"-1/2") 2MM (3/32")		03918	1,5MM (1/16") PAL BOX
	02854	B-400 UN 3-12MM (1/8"-1/2") 2MM (3/32")		03919	2MM (3/32") PAL BOX
	02856	C-2400 UN 3-12MM (1/8"-1/2") 2MM (3/32")			

* UNITS/BOX

PATENTED

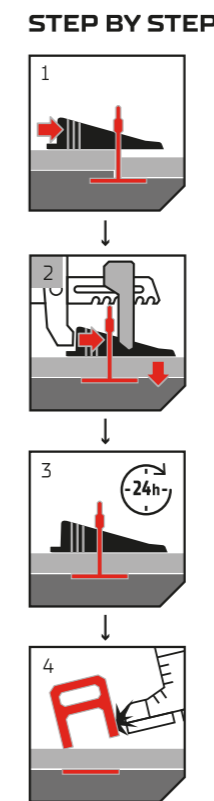
Intuitive

Fast & Easy

MADE IN SPAIN

RECOMMENDED

INCLUDED



		inch																		A	B	
		6	9	12	16	18	20	24	30	32	36	40	48	60	72	80	96	120	128			144
cm	20	50		3,6	4,0	3,0	2,7	2,4	2,0	2,1	2,0	1,8	1,6	1,3	1,3	1,1	1,2	1,0	0,9	1,0	0,9	6
	25	40	32		4	3	2,7	2,4	2	2	1,9	1,7	1,5	1,3	1,2	1	1,1	0,9	0,8	0,8	0,8	12
	30	50	40	44		2,3	2	1,8	1,5	1,5	1,4	1,3	1,1	0,9	0,9	0,8	0,8	0,7	0,6	0,6	0,6	16
	40	38	30	33	25		1,8	1,6	1,3	1,3	1,3	1,1	1	0,8	0,8	0,7	0,7	0,6	0,5	0,6	0,5	18
	45	33	27	30	22	20		1,4	1,2	1,2	1,1	1	0,9	0,8	0,7	0,6	0,6	0,5	0,5	0,5	0,5	20
	50	30	24	27	20	18	16		1	1	0,9	0,8	0,8	0,6	0,6	0,5	0,5	0,4	0,4	0,4	0,4	24
	60	25	20	22	17	15	13	11		1	0,9	0,8	0,7	0,6	0,6	0,5	0,5	0,4	0,4	0,4	0,3	30
	75	27	21	22	17	15	13	11	11		0,8	0,8	0,7	0,6	0,5	0,4	0,5	0,4	0,3	0,3	0,3	32
	80	25	20	21	16	14	13	10	10	9		0,7	0,6	0,5	0,5	0,4	0,4	0,3	0,3	0,3	0,3	36
	90	22	18	19	14	12	11	9	9	8	7		0,5	0,5	0,4	0,4	0,4	0,3	0,3	0,2	0,2	40
	100	20	16	17	13	11	10	8	8	8	7	6		0,4	0,4	0,3	0,3	0,2	0,2	0,2	0,2	48
	120	17	13	14	10	9	8	7	7	6	6	5	4		0,3	0,3	0,2	0,2	0,2	0,2	0,2	60
	150	17	13	13	10	9	8	7	6	6	5	5	4	4		0,2	0,2	0,2	0,2	0,2	0,2	72
	200	15	12	12	9	8	7	6	5	5	4	4	3	3	3	3		0,2	0,1	0,1	0,1	96
	240	13	10	10	7	6	6	5	4	4	4	3	3	3	2	2	2		0,1	0,1	0,1	120
	300	12	9	9	7	6	5	4	4	4	3	3	3	2	2	2	2	1		0,1	0,1	128
	320	13	10	9	7	6	6	5	4	4	3	3	3	2	2	2	2	1	1		0,1	144
	360	11	9	8	6	6	5	4	4	3	3	3	2	2	2	2	1	1	1	1		
	20	25	30	40	45	50	60	75	80	90	100	120	150	180	200	240	300	320	360			

