

Porte Sectionnelle EuroPro Evolution

Panneaux double paroi 42 mm



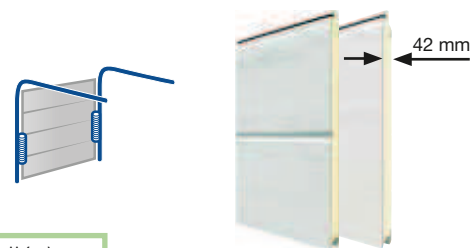
Porte sectionnelle EuroPro motif rainures M, RAL 9016

Porte de garage sectionnelle avec panneaux double paroi épaisseur 42 mm en acier galvanisé, isolés avec de la mousse polyuréthane.

- Livré avec ou sans serrure et garniture (préparée pour recevoir une motorisation EuroPro).
- Finition extérieure Woodgrain, sablée ou lisse, à motifs à rainures L ou M, en blanc RAL9016 ou CH9016, gris anthracite RAL7016 ou CH7016 ou en Noir 2100 ou Gris 2900 sablé ou en Noir 9005 texturé.
- Finition intérieure aspect argenté (surface galvanisée et vernis).
- Équipée d'une ferrure Z (ressorts de traction).
- Huisserie en acier galvanisé pré-peints blanc RAL9016 à l'extérieur et RAL9002 à l'intérieur.

6 dimensions disponibles

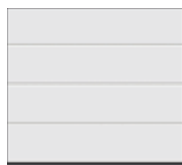
2375 x 2000 mm
2375 x 2125 mm
2500 x 2000 mm
2500 x 2125 mm
3000 x 2000 mm
3000 x 2125 mm



Ud = 1,5 W/m²K (Porte installée)



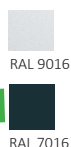
Rainures M



Rainures L



WOODGRAIN



Rapidité d'installation

- Porte prémontée (Ecoinçons mini = 125 mm)
- Livraison en palettes par 4 ou 8 portes.



Facile à transporter

- Porte en kit (Ecoinçons mini = 90 mm)

Porte motorisable avec motorisation EuroPro700 livrées avec 2 émetteurs RSC2 et 1 bouton-poussoir PB 1

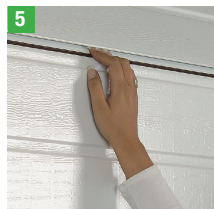


- Câbles de traction doubles guidés de façon sûre entre le tablier et les montants d'huisserie (pas d'éléments saillants).

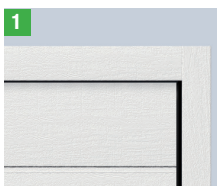
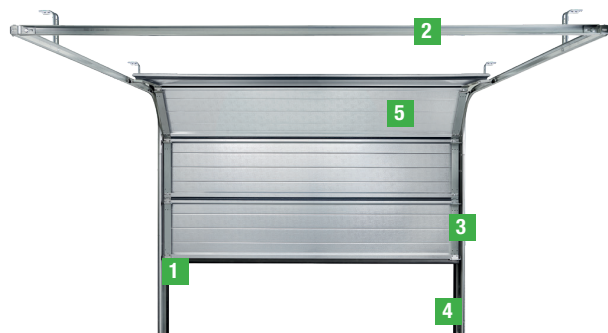
- Sécurité anti-chute grâce au doublage des câbles et des ressorts.



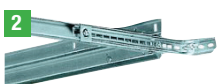
- Protection contre la corrosion et les salissures grâce aux sabots en matière synthétique sur le bas des montants d'huisserie.



- Sécurité anti-pincement intérieure et extérieure grâce à la forme exclusive des panneaux.



- Etanchéité optimale grâce aux différents joints périphériques (tubulaire bas, sur faux-linteau, latéraux sur montants d'huisserie) et inter-lamellaires.



- Barre d'écartement apportant stabilité et facilitant le montage des rails de guidage.

