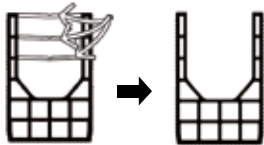
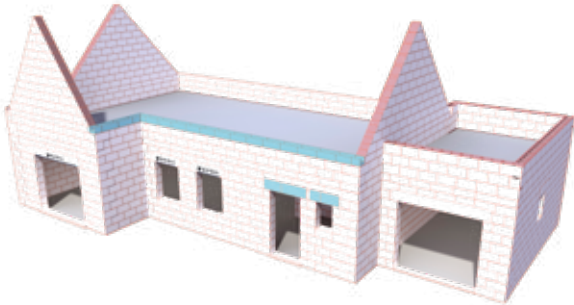


RÉALISATION DES
CHAÎNAGES HORIZONTAUX
/ LINTEAUX

Les accessoires rectifiés sont montés au mortier joint mince ou à la colle fix'bric selon le domaine d'emploi de la brique mère associée.

Les accessoires non rectifiés ne sont pas prévus pour une pose au fix'bric.

Afin de garantir la qualité du produit pendant le transport, les linteaux sont livrés avec des ailettes sécables. Lors de la mise en œuvre, **il est nécessaire de les casser à la hachette ou au marteau** avant le coulage du béton. Cette particularité est commune à tous les linteaux de moins de 60 cm.



casser toutes les ailettes

LINTEAU 27 CM - RÉSERVATION 12

LT2027



- Réalisation des chaînages horizontaux
- Linteau non rectifié de hauteur 27 cm
- Rése vation de 12 cm

Consommation	2 linteaux par mètre linéaire de chaînage horizontal						
Compatibilité	Toutes les briques de largeur 20 cm (gammas bgv et à maçonner)						
Code produit	Long. mm	Larg. mm	Ht. mm	Poids (kg)	Qté / pal	Dim. Palette (LxHxHt.) cm	Code EAN
LT2027	500	200	270	15,00	64	100x105x174 ⁽¹⁾	3661216200928

⁽¹⁾ Sauf COL = 100x115x174