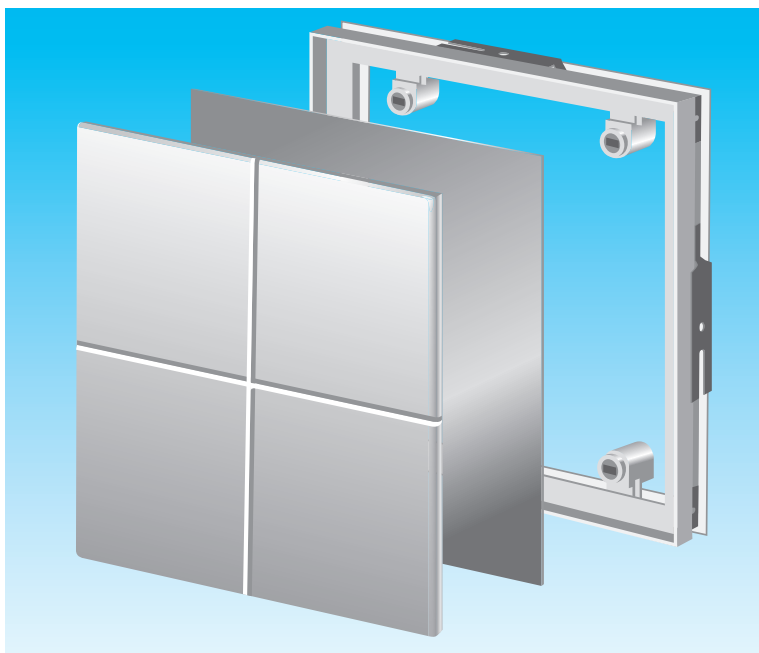


TRAPPE À CARRELER



- Pose facile
- Invisible
- Ouverture facile

**CONDITIONNEMENT
MINIMUM DE VENTE :
LOT DE 5 TRAPPES**

**SEMIN
ACCESSORIES**

TAILLES ET RÉFÉRENCES

DIMENSIONS EXTÉRIEURES EN MM	RÉFÉRENCE
206 x 206*	A05891
206 x 256*	A05892
256 x 336*	A05893
309 x 206*	A05894
309 x 309*	A05895
309 x 409*	A05896
409 x 256*	A05897
409 x 409*	A05898

*L'espace laissé pour le ou les joint(s) est de 3 mm.

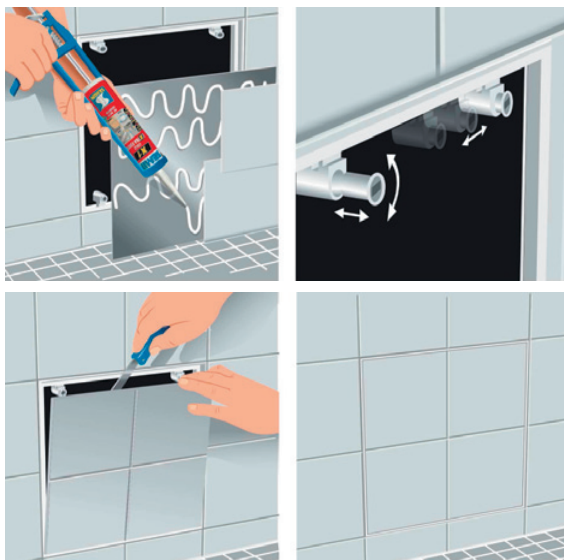
CARACTERISTIQUES TECHNIQUES

- Acier inoxydable.
- Convient à toutes les salles de bains.

ASSURANCE QUALITÉ

Le contrôle de qualité à la production est intégré dans le processus de fabrication de chaque article. Les matières premières et composants externes sont soumis au système de contrôle de qualité à l'arrivage des marchandises.

CONSEILS DE POSE



KIT POUR TRAPPE MAGNETIQUE

Le kit comprend 4 pattes aimantées et 4 plaques magnétiques.

S'adapte à toutes dimensions d'ouverture et d'épaisseur de carreaux. Rapidité et facilité de pose. Trappe invisible, le carreau devient la trappe. Puissance d'adhésion : 2,5 - 3 kg.

