

# Store extérieur pare-soleil électrique VELUX INTEGRA® MML

**VELUX®**



Préservez la fraîcheur de votre intérieur en réduisant la chaleur due au soleil. Le store extérieur pare-soleil électrique VELUX INTEGRA® peut être télécommandé et bloque les rayons du soleil avant qu'ils ne touchent le vitrage pour réduire la chaleur due au soleil. Ils sont faciles à installer et se connectent aux fenêtres de toit électriques VELUX INTEGRA® pour vous offrir un contrôle total de votre confort intérieur.

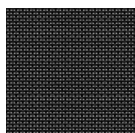
- La protection contre la chaleur préserve la fraîcheur de la pièce et améliore le confort intérieur.
- Gagnez en intimité, évitez les reflets gênants et contrôlez la lumière entrante selon vos envies.
- La conception sans entretien vous offre plus de sérénité tout au long de la durée de vie du produit.
- Compatible avec VELUX ACTIVE with NETATMO pour un meilleur climat intérieur, avec une protection automatique contre la chaleur. Télécommandé via smartphone ou voix.
- Le positionnement progressif vous permet de baisser le store exactement là où vous le souhaitez.
- Conçu pour durer, le store extérieur pare-soleil résistant au vent a été soumis à des tests exigeants de résistance dans notre laboratoire d'essai.



## Couleurs et motifs

---

Le store extérieur pare-soleil VELUX possède un tissu maillé transparent. Ajoutez ce code de couleur de tissu à votre type de store extérieur pare-soleil lorsque vous commandez vos produits.



5060

## Conseils pour le fonctionnement

---

Le store extérieur pare-soleil VELUX INTEGRA® peut être levé et abaissé avec le clavier mural pré-apparié.

## Informations supplémentaires

---

Nous nous réservons le droit d'apporter des modifications techniques

Pour plus d'informations sur nos produits, veuillez visitez <https://www.velux.fr/>

## Informations techniques

<b>Store extérieur pare-soleil électrique VELUX INTEGRA® MML</b>	<b>Compatibilité</b>	<p>Compatibilité avec les fenêtres de toit VELUX :</p> <p>Le store extérieur pare-soleil MML peut être installé sur les systèmes GGL, GGL électrique VELUX INTEGRA®, GGU, GGU électrique VELUX INTEGRA®, GPL, GPU, GPU1 électrique VELUX INTEGRA®, GLL, GLU et GZL2.</p> <p>Les fenêtres de toit ne doivent pas être associées à une fenêtre fixe GIL ou GIU, et la pente du toit doit être comprise entre 15° et 85°.</p> <p>Le store extérieur pare-soleil MML -SA ne peut pas être installé sur les fenêtres de toit VES GPL/GPU.</p> <p>1) Si vous combinez le store extérieur pare-soleil avec la fenêtre de toit VELUX INTEGRA® GPU, vous devez commander le kit d'installation ZOZ 229S.</p> <p>2) Le store extérieur pare-soleil ne peut être installé que sur les fenêtres de toit GZL fabriquées avant janvier 2003 ou après mars 2008.</p> <p>Pour les tailles, veuillez consulter la liste de prix, car la gamme évolue en permanence. Le store extérieur pare-soleil peut également être fabriqué sur mesure.</p> <p>Si vous combinez le MML-SA avec une fenêtre de toit V21/V22 équipée de profilés en cuivre, vous devez commander un profilé tempête et des glissières pour le store extérieur pare-soleil, kit ZOZ -K- 240. Indisponible pour VES/VKI.</p> <p>Si vous le combinez avec une fenêtre de toit VES/VKI, vous devez commander le kit d'installation ZOZ 238.</p> <p>Compatibilité avec d'autres produits de protection solaire VELUX et produits VELUX INTEGRA® et VELUX ACTIVE :</p> <p>Le store extérieur pare-soleil peut être associé à des produits de protection solaire intérieurs. Veuillez noter que s'il est associé à un store solaire intérieur, la capacité des cellules solaires du store intérieur à recharger les batteries sera réduite ou nulle.</p> <p>Les stores extérieurs pare-soleil peuvent être associés à des moteurs pour fenêtre électriques. Il ne peut pas être associé à d'autres produits de protection solaire extérieurs.</p>	
	<b>Raccordement</b>	<p>Le store extérieur pare-soleil est livré avec un câble moteur court pour une connexion directe au boîtier de connexion dans la fenêtre de toit VELUX INTEGRA®. Le store extérieur pare-soleil peut également être connecté à un système de commande séparé.</p> <p>Si vous utilisez un câble plus long, respectez les dimensions de câblage minimales suivantes :</p> <p>Longueur jusqu'à 20 m : 0,75 mm<sup>2</sup>          Longueur jusqu'à 40 m : 1,50 mm<sup>2</sup></p>	
	<b>Installation et utilisation</b>	<p>Le store extérieur pare-soleil peut être installé depuis l'intérieur ou l'extérieur. Le store MML doit être connecté aux fenêtres de toit VELUX INTEGRA®. L'installation du store MML sur une fenêtre de toit manuelle VELUX nécessite un système de commande VELUX INTEGRA® (vendu séparément).</p>	
	<b>Matériau et couleur</b>	<p>Coffre, glissières latérales et profilés latéraux : aluminium laqué, gris (NCS S 7500-N)          Embouts du coffre supérieur, pièces inférieures des glissières latérales et embouts de la protection du bas : plastique teinté, gris (NCS S 7500-N).</p>	
	<b>Consommation d'énergie</b>	<p>0,4 A, 24 Vcc depuis une fenêtre de toit électrique VELUX INTEGRA® ou un système de commande VELUX INTEGRA®.</p>	
	<b>Description de la taille et du poids</b>	<p>Emballage compris : l x H = 245 mm x 180 mm, L = 1 090-1 857 mm (selon le code dimensionnel) Poids = 5,636-9,974 kg (selon le code dimensionnel).</p>	
	<b>Clavier mural pré-appairé</b>	<b>Installation et utilisation</b>	<p>Clavier mural technologie radio (lo-homecontrol®). Ref : KLI 313 inclus.          Le clavier est prêt à être utilisé. Portée de la radiofréquences : 300 m en champ libre et selon la construction du bâtiment environ 30 m en intérieur.</p>
		<b>Matériau et couleur</b>	<p>Plastique ABS, blanc (NCS S 1000-N)</p>
		<b>Vue d'ensemble de la consommation d'énergie</b>	<p>2 piles alcalines AAA (1,5 V)          Durée de vie prévue de la batterie : jusqu'à 1 an.</p>
		<b>Description de la taille et du poids</b>	<p>8,2 cm x 8,2 cm x 1,7 cm, poids 0,125 kg.</p>