

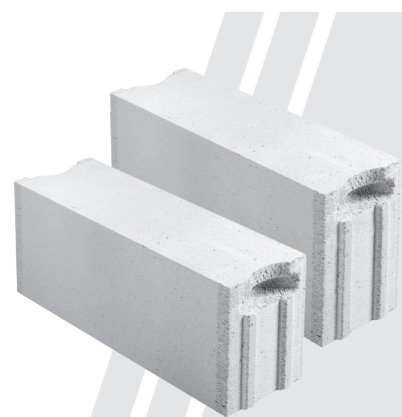


DOMAINES D'APPLICATIONS



# YTONG COMPACT 20 / 20 XL

## LE MUR "DOUBLE ISOLATION" UNIVERSEL



**SOLUTION ÉCONOMIQUE POUR LA MAISON INDIVIDUELLE**

Jusqu'à 40 mm d'isolation en moins et 95% de mortier économisé



**COMPATIBLE ZONES SISMQUES 1 À 4 (SUIVANT PS-MI)**

Bloc TPE Zone 1-2  
Bloc TP Zone 3 (suivant PS-MI)  
Résistance mécanique Rcn : 4 Mpa



**8 FOIS PLUS ISOLANT QU'UNE SOLUTION TRADITIONNELLE**

40% de l'isolation intégrée dans la maçonnerie



**RAPIDE À POSER**

Montage rapide à joint mince, seulement **5,3 blocs par m²** avec le Compact 20 XL



R = 1,82 m² K/W



Capacité portante = 15,9 t/ml



## ACCESSOIRES POUR L'ISOLATION ET L'ÉTANCHÉITÉ EN CONTINU PAR L'EXTÉRIEUR



**Planelle - Thermostop P6,5**

- R = 0,59 m².K/W
- Ψ = 0,29 W/m.K
- Hauteur : 20 et 25 cm
- Plus d'infos p. 24



**U coquille et linteaux**

- Gain de temps à la pose
- Jusqu'à longueur 4,00 m
- Plus d'infos p. 26



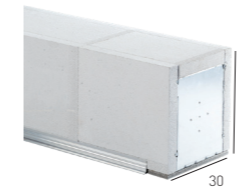
**Coffre de volet roulant et 1/2 coffre**

- Pour la maison individuelle et les logements collectifs
- Jusqu'à longueur 4,00 m
- Plus d'infos p. 27

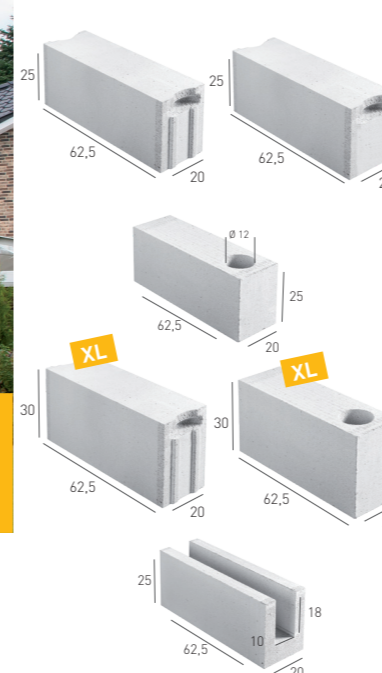
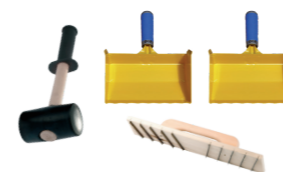


**Colle PRECOL / YTONG FIX**

- Conso. TPE : 3,50 kg/m²
- Conso. TP : 4,00 kg/m²
- Conso. TPE XL : 2,90 kg/m²
- Certifiée QB
- Plus d'infos p. 51



Livré sans sous-face, délais :  
- dimensions ordinaires à J+4  
- sur-mesure à 4 semaines



R1\*

R - Résistance thermique (m².K/W)

Rcn - Résistance mécanique (Mpa)

Résistance au feu (minutes)

Poids humide\*\* (kg)

Nbre blocs/m²

m² / palette

nb. blocs / palette

Poids palette (kg)

Dimension palette Lxlxh (cm)

Code Xella

Tarif € HT/un.

Tarif € HT/m²

|                                   | COMPACT 20 TPE  | COMPACT 20 TP   | COMPACT 20 TA Ø12 CM | COMPACT 20 XL TPE | COMPACT 20 XL TA Ø12 CM | COMPACT 20 TU  |
|-----------------------------------|-----------------|-----------------|----------------------|-------------------|-------------------------|----------------|
| R - Résistance thermique (m².K/W) | 1,82            | 1,82            | -                    | 1,82              | -                       | -              |
| Rcn - Résistance mécanique (Mpa)  | 4               | 4               | 4                    | 4                 | 4                       | 4              |
| Résistance au feu (minutes)       | REI 120         | REI 120         | -                    | REI 120           | -                       | -              |
| Poids humide** (kg)               | 17,60           | 17,60           | 17,80                | 21,10             | 19,20                   | 12,50          |
| Nbre blocs/m²                     | 6,40            | 6,40            | 6,40                 | 5,30              | 5,30                    | 6,40           |
| m² / palette                      | 7,50            | 7,50            | 6,25                 | 6,75              | 6,75                    | 3,75           |
| nb. blocs / palette               | 48              | 48              | 40                   | 36                | 36                      | 24             |
| Poids palette (kg)                | 950             | 950             | 850                  | 825               | 755                     | 525            |
| Dimension palette Lxlxh (cm)      | 125 x 100 x 132 | 125 x 100 x 132 | 125 x 100 x 112      | 125 x 100         | 125 x 90                | 125 x 100 x 77 |
| Code Xella                        | 10009142        | 10013934        | 10005645             | 10016258          | 10016259                | 10015495       |
| Tarif € HT/un.                    | 5,67            | 5,67            | 7,10                 | 6,95              | 8,60                    | 7,24           |
| Tarif € HT/m²                     | 36,29           | 36,29           | 45,44                | 37,07             | 45,87                   | 46,34          |

R5

« U » COQUILLES

LINTEAUX PORTEURS

|                | 300      | 400      | 130      | 150      | 200      | 300      |
|----------------|----------|----------|----------|----------|----------|----------|
| Longueur (cm)  | 300      | 400      | 130      | 150      | 200      | 300      |
| Poids (Kg)     | 72,00    | 96,00    | 48,80    | 56,30    | 75,00    | 112,50   |
| Code Xella     | 10005713 | 10005715 | 10013599 | 10013600 | 10013602 | 10016201 |
| Tarif € HT/un. | 158,00   | 212,00   | 68,70    | 79,20    | 106,00   | 159,00   |

R5

1/2 COFFRE POUR VOILET ROULANT - BBI DE 20 CM

|                 | 80                      | 90       | 100      | 120      | 140      | 180      | 200      | 240      | 300      |
|-----------------|-------------------------|----------|----------|----------|----------|----------|----------|----------|----------|
| Longueur (cm)   | 80                      | 90       | 100      | 120      | 140      | 180      | 200      | 240      | 300      |
| Poids (Kg)      | 12                      | 13,5     | 15       | 18       | 21       | 27       | 30       | 36       | 45       |
| Code Xella      | 10009349                | 10009350 | 10009351 | 10009352 | 10009353 | 10009355 | 10009356 | 10009358 | 10009359 |
| Tarif € HT/un.  | 99,10                   | 112,00   | 124,00   | 149,00   | 173,00   | 223,00   | 248,00   | 297,00   | 371,00   |
| Sous-face sup.  | 30010071 - 13,50 € / ml |          |          |          |          |          |          |          |          |
| Envoi sous-face | 50003295 - 40,00 €      |          |          |          |          |          |          |          |          |

R5

COFFRE TUNNEL POUR VOILETS ROULANTS - 30 CM

|                 | 80                      | 90       | 100      | 120      | 140      | 180      | 200      | 240      | 300      |
|-----------------|-------------------------|----------|----------|----------|----------|----------|----------|----------|----------|
| Longueur (cm)   | 80                      | 90       | 100      | 120      | 140      | 180      | 200      | 240      | 300      |
| Poids (kg)      | 16,80                   | 18,90    | 21,00    | 25,20    | 19,40    | 37,80    | 42       | 50,40    | 63       |
| Code Xella      | 10009380                | 10009371 | 10009372 | 10009373 | 10009374 | 10009376 | 10009377 | 10009378 | 10009379 |
| Tarif € HT/un.  | 138,00                  | 154,00   | 171,00   | 206,00   | 239,00   | 308,00   | 342,00   | 411,00   | 513,00   |
| Sous-face sup.  | 30010074 - 13,50 € / ml |          |          |          |          |          |          |          |          |
| Envoi sous-face | 50003295 - 40,00 €      |          |          |          |          |          |          |          |          |

R5

KIT OUTILLAGE 20

|                |  |
|----------------|--|
| Composition    | Truelle (x2) - Maillet (x1) - Chemin de fer (x1) |
| Code Xella     | 30005003   |
| Tarif € HT/un. | 52,30  |



**INFO PALETTE**  
Palette réutilisable  
Code 96000332

**À SAVOIR**  
Compatibilité enduit  
> RT1 - OC1