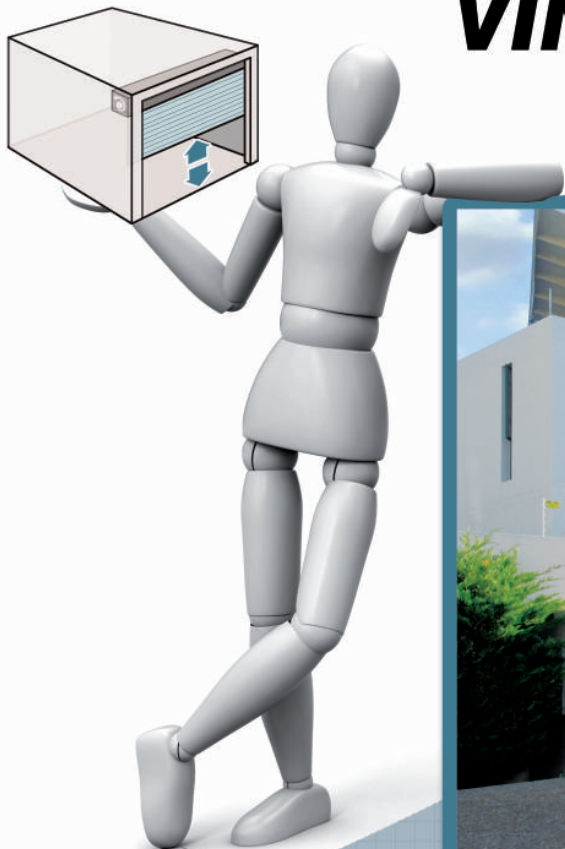


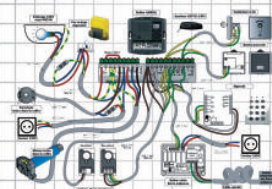
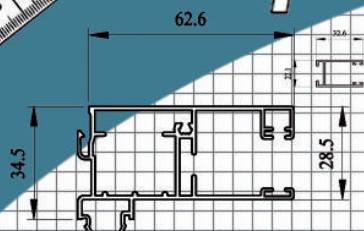
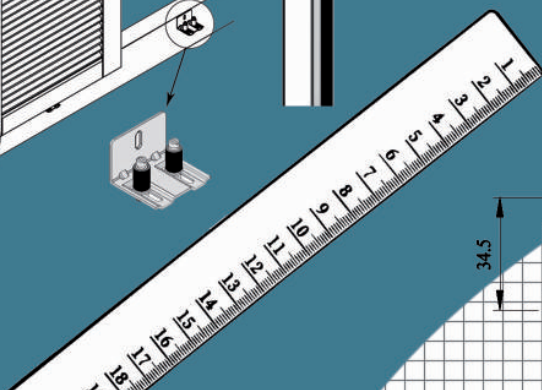
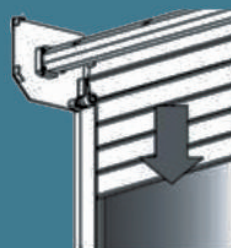
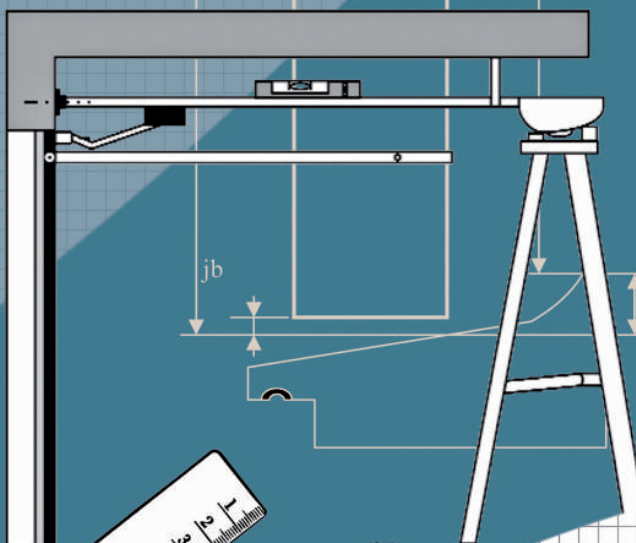
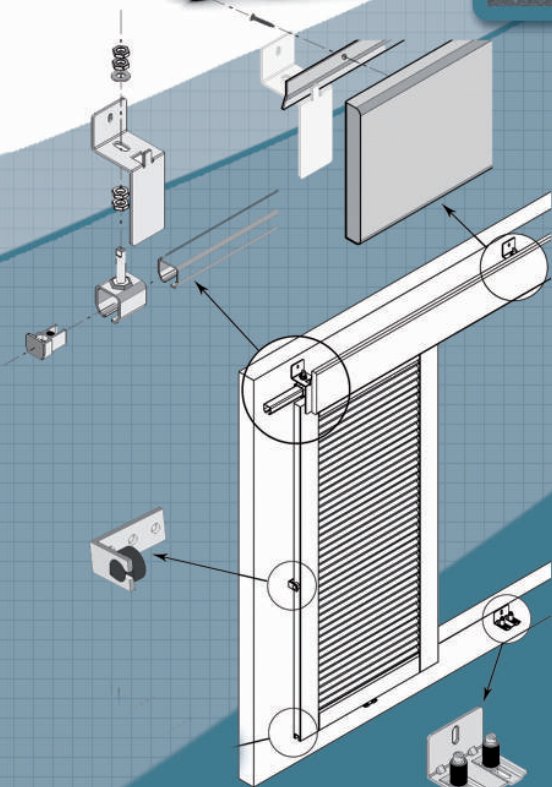


# DOSSIER TECHNIQUE

## PORTE DE GARAGE ENROULABLE VINCENNES 77



édition : 09/ 2016





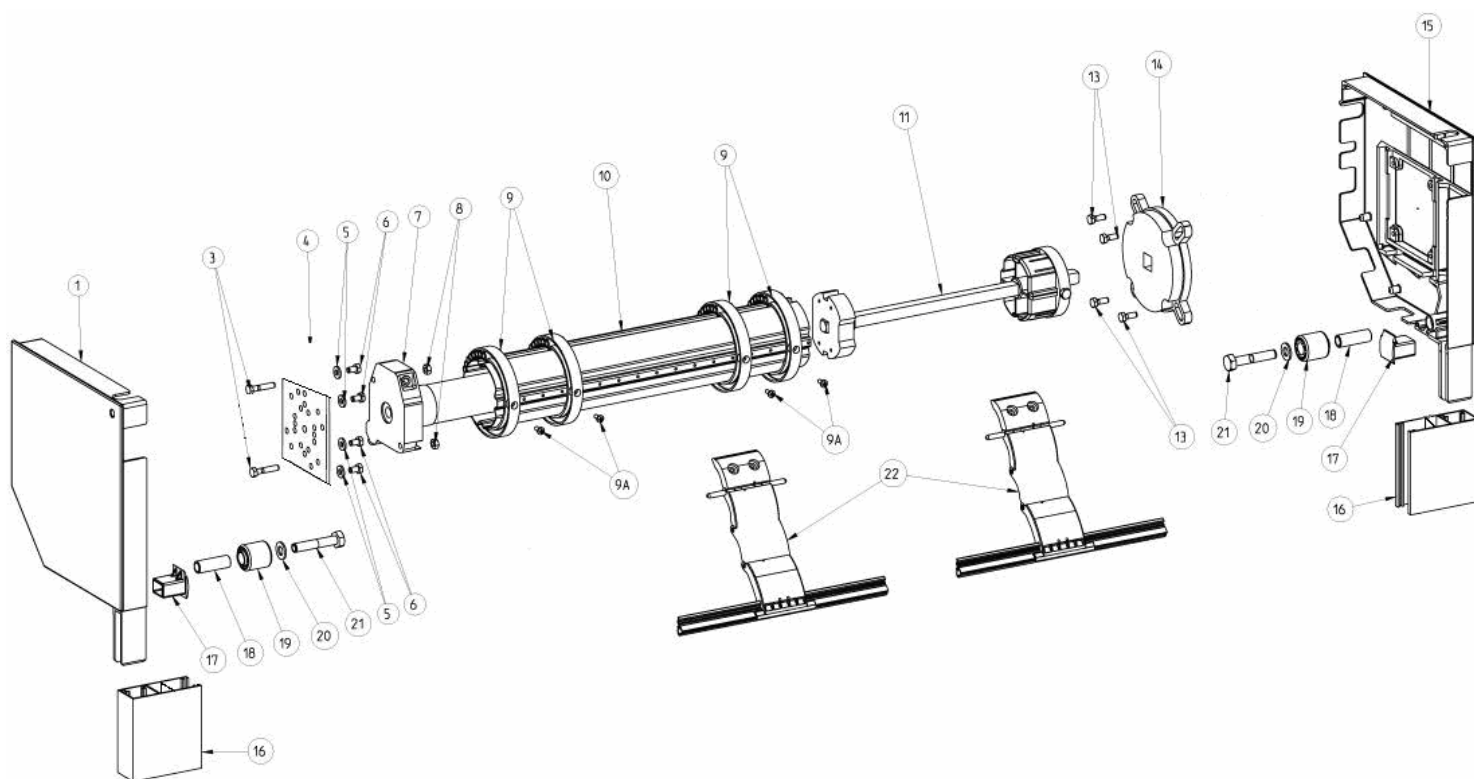
# Sommaire

- ⇒ Porte Vincennes 77 base ..... p 3
- ⇒ Porte Vincennes 77 avec flasque mobile ..... p 4
- ⇒ Pose en applique / tablier ..... p 5
- ⇒ Bon de commande ..... p 6 et 7
- ⇒ Coffre / manœuvre de secours ..... p 8 à 11



# Porte de garage enroulable Vincennes 77

## Porte Vincennes 77 base :

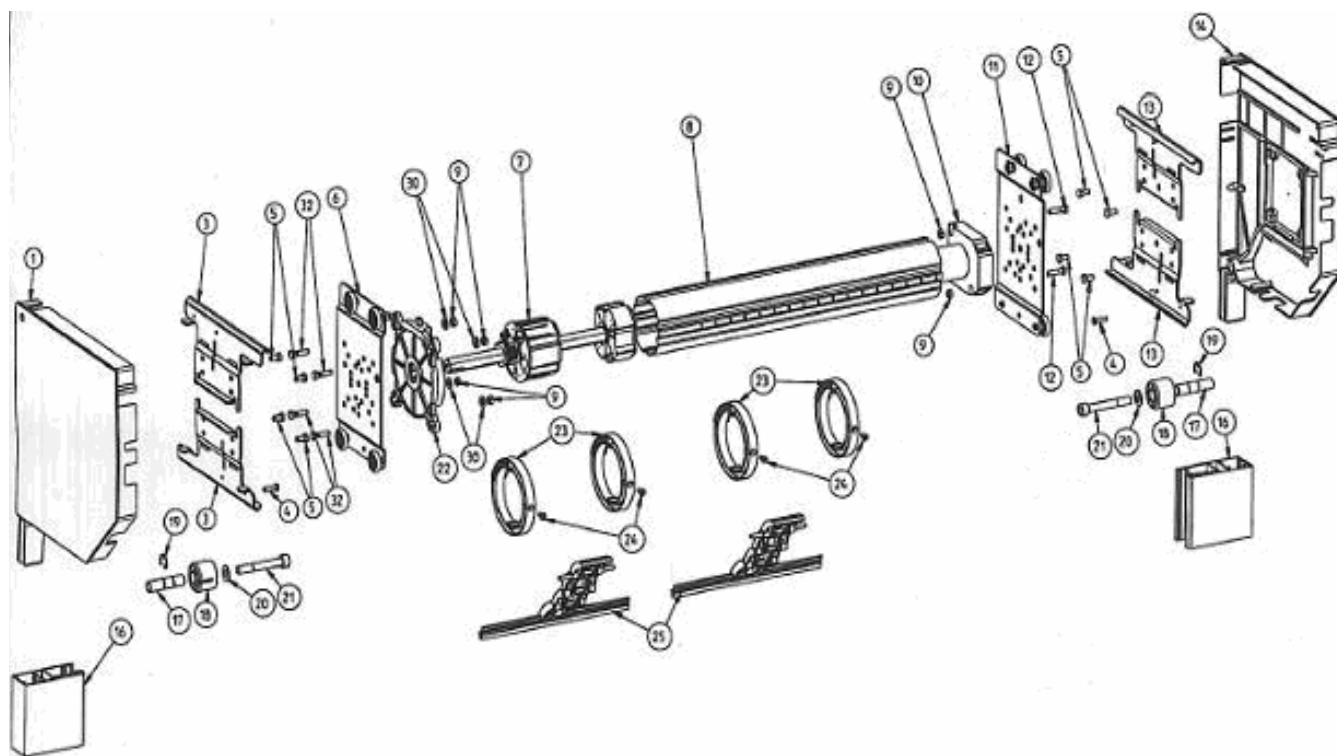


Rep	DESIGNATION
1+15	Console biseautée à 45° de 300 (la paire), laqué blanc ral 9010
4	Plaque support de 100 x 100, épais. : 2.5 mm
5	Rondelle 6.5 x 16 x 1.5 zingué bichromaté
6	Vis H, M 6 - 10, zingué
7	Moteur
8	Ecrou H M6, zingué
17 à 21	Kit accessoire de guidage variable lame de 19 mm
9+9A	Bague de verrou 80/ 105 (9), avec vis (9A)
22	Verrou de sécurité 2 maillons avec protection
11	Tandem réglable ZF 80 pour pare-chute carre de 13 mm
10	Tube enrouleur Ø80 mm - Acier galva
16	Coulisse 36/110 avec joint gomme + joint brosse
14	Parachute
13	Vis H, M 6 - 25, zingué



# Porte de garage enroulable Vincennes 77

*Porte Vincennes 77 avec flasque mobile :*



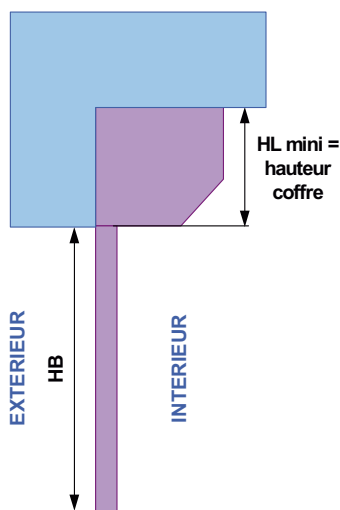
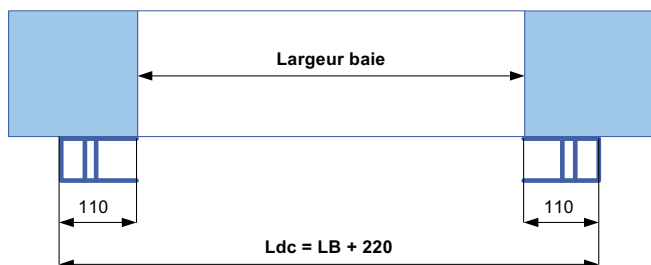
Rep	DESIGNATION
1+14	Console biseautée à 45° de 300/360 (la paire)
3+6+11+13	kit chariot mobile pour flasque 300/360
4	Vis TC M5x20 (butée chariot)
5	Vis H, M 6 - 10, zingué
17 à 21	Kit accessoire de guidage variable lame de 19 mm
23+24	Bague de verrou 80/ 105, avec vis
22	Parachute
25	Verrou de sécurité 2 maillons avec protection
7	Tandem réglable ZF 80 pour pare-chute carre de 13 mm
10	Moteur
9	Ecrou H, M 6, zingué
12	Vis H, M 6 - 25, zingué
16	Coulisse 36/110 avec joint gomme + joint brosse
8	Tube enrouleur Ø80 mm - Acier galva
30	Rondelle 6.5 x 16 x 1.5 zingué bichromaté



# Porte de garage enroulable Vincennes 77

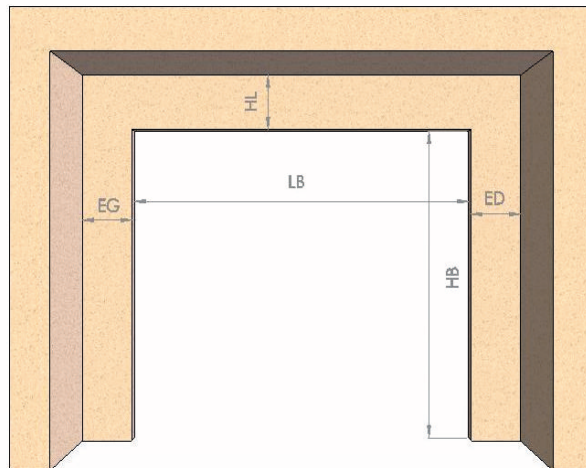
## Relevé de mesures

**- Pose applique intérieur ou extérieur :**



**Enroulement derrière linteau**

**POSE EN APPLIQUE**



Hauteur baie	Hauteur passage libre
de 1800 à 2800	Si Retombée Linteau $\geq 300 = HB - 30$ Si Retombée Linteau $< 300 = HB + RL - 330$
de 2801 à 4000	Si Retombée Linteau $\geq 360 = HB - 30$ Si Retombée Linteau $< 360 = HB + RL - 390$



Pour une hauteur de passage libre (hauteur baie totalement dégagée) ajoutez 30 mm à la hauteur baie.  
Retombée Linteau mini 330 si caisson de 300 et 390 si caisson de 360.

Réservations latérales écoinçons gauche (EG) et droit (ED) minimum	
EG	ED
110 mm	110 mm

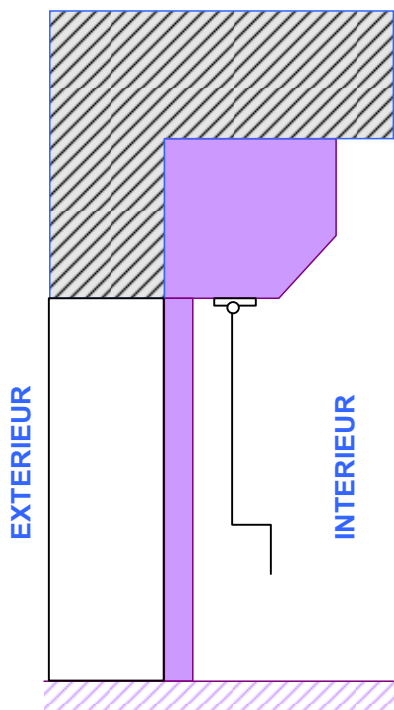
Largeur passage libre	
Si écoinçons suffisants	LB
Si écoinçon gauche insuffisant	LB + EG - 110
Si écoinçon droit insuffisant	LB + ED - 110
Si écoinçons gauche et droit insuffisants	LB + EG + ED - 220



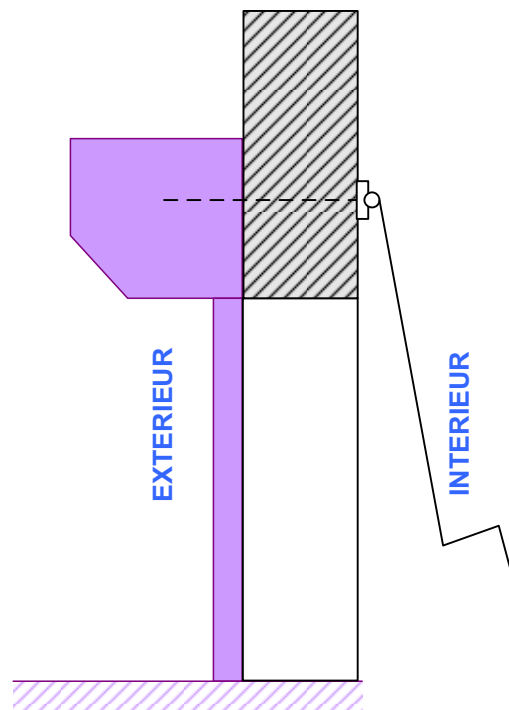
# Porte de garage enroulable Vincennes 77

## Manœuvre de secours

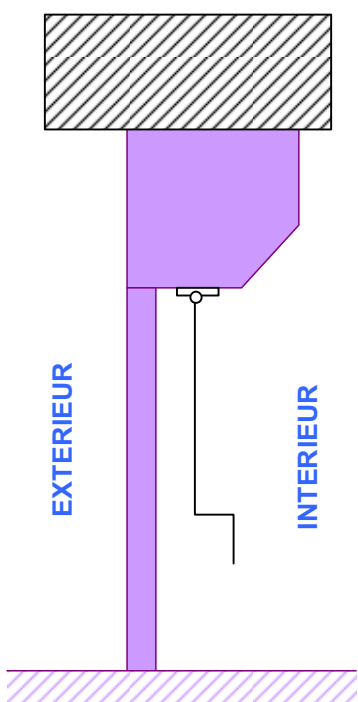
### MANŒUVRE DE SECOURS INTÉRIEURE DE BASE



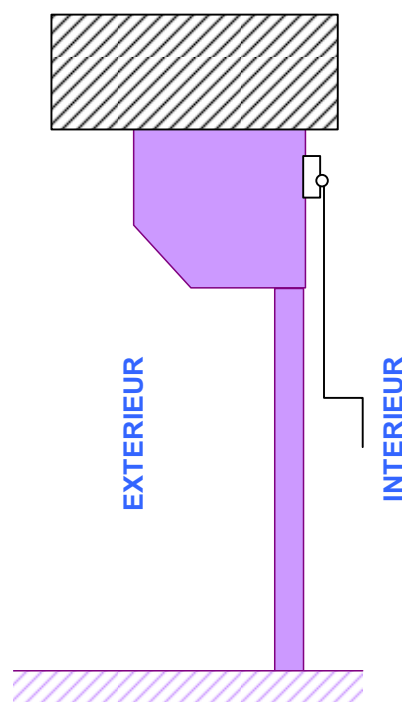
**POSE APPLIQUE  
INTÉRIEURE**



**POSE FAÇADE  
EXTÉRIEURE**



**POSE SOUS DALLE**



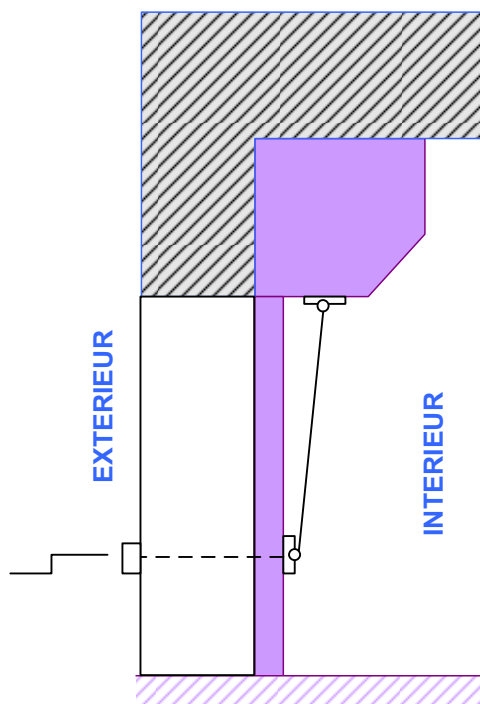
**POSE SOUS DALLE**



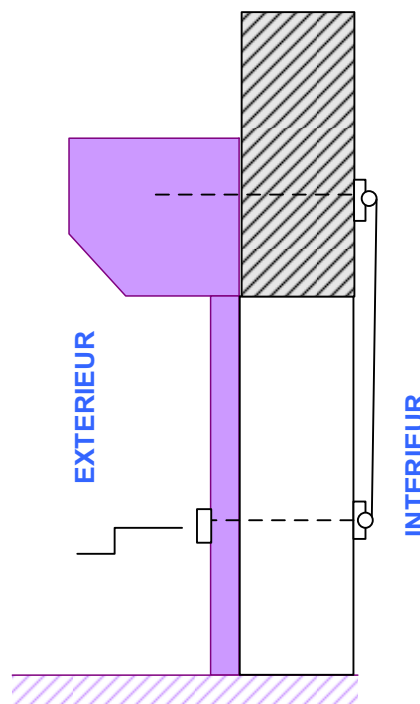
# Porte de garage enroulable Vincennes 77

## Manœuvre de secours

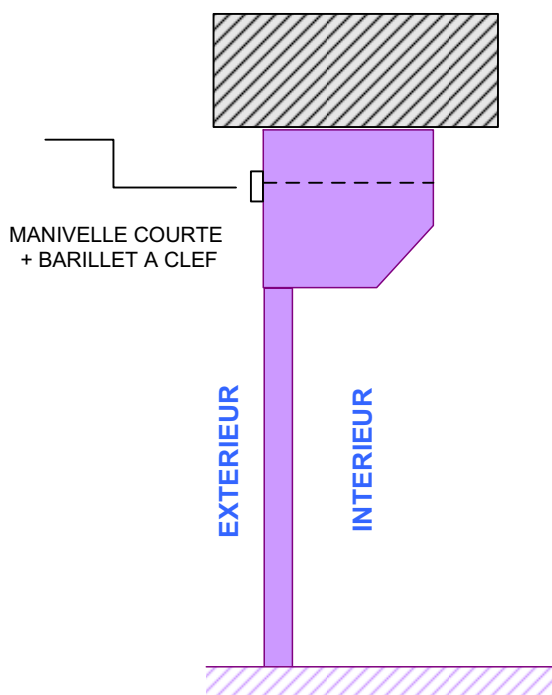
### MANŒUVRE DE SECOURS EXTÉRIEURE EN OPTION



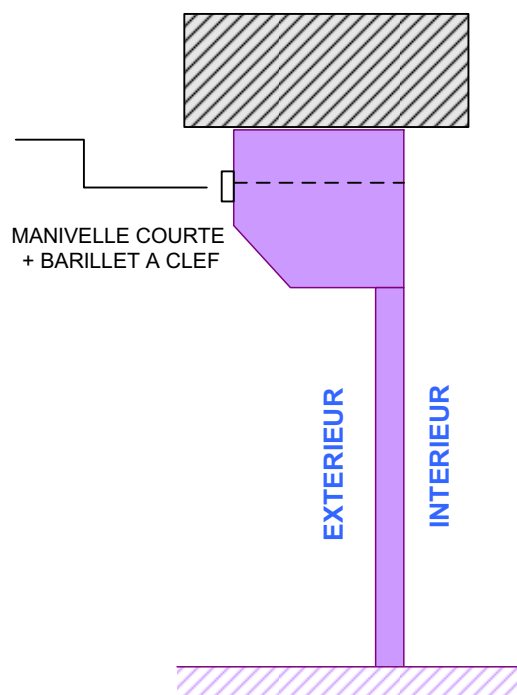
**ÉCOINÇON COTE**  
**MANŒUVRE MINI 180 MM**



**ÉCOINÇON COTE**  
**MANŒUVRE MINI 180 MM**



**COTE MANŒUVRE AVEC**  
**ÉCOINÇON < 180 MM**



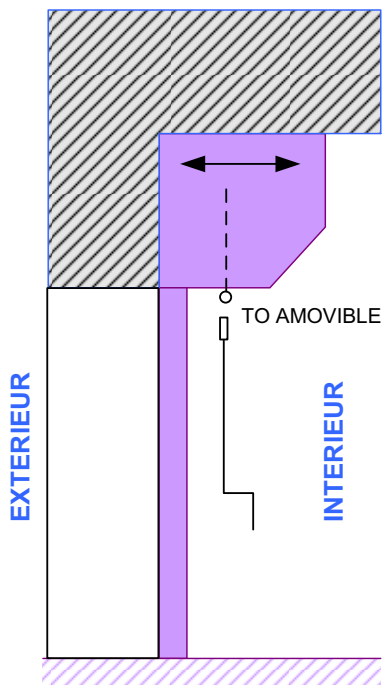
**COTE MANŒUVRE AVEC**  
**ÉCOINÇON < 180 MM**



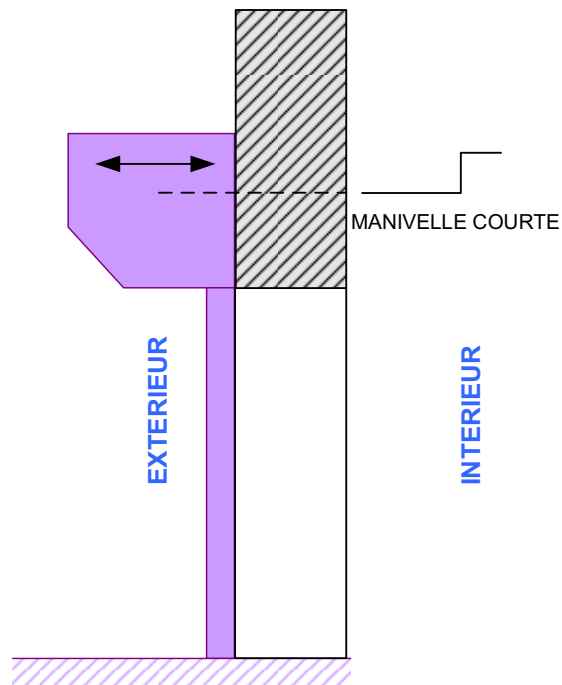
# Porte de garage enroulable Vincennes 77

## Manœuvre de secours

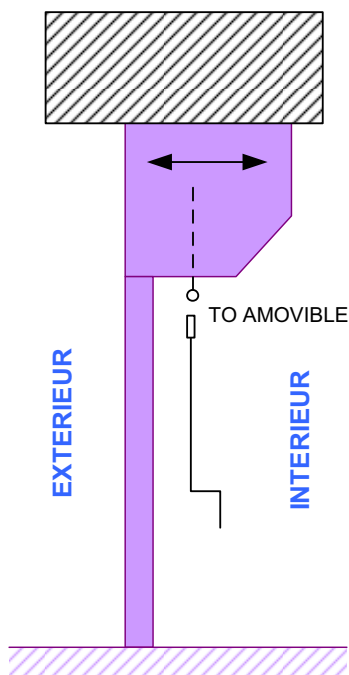
### MANŒUVRE DE SECOURS INTÉRIEURE CHARIOT MOBILE DE BASE



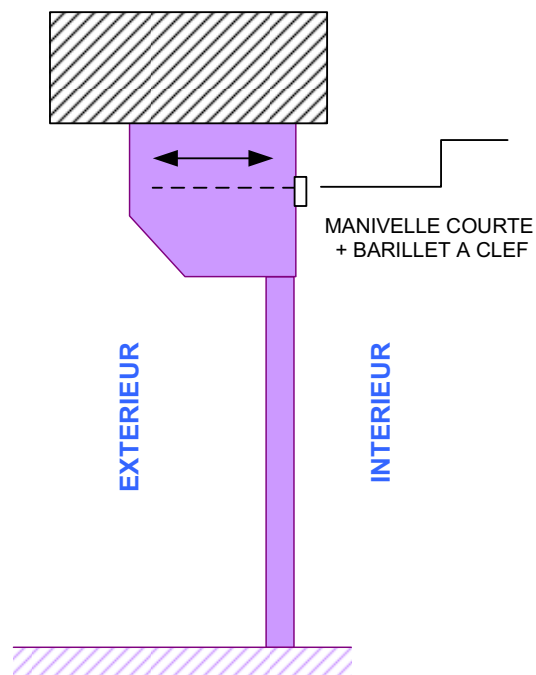
**POSE APPLIQUE  
INTÉRIEURE**



**POSE FAÇADE  
EXTÉRIEURE**

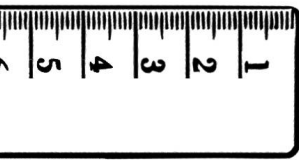


**POSE SOUS DALLE**



**POSE SOUS DALLE**

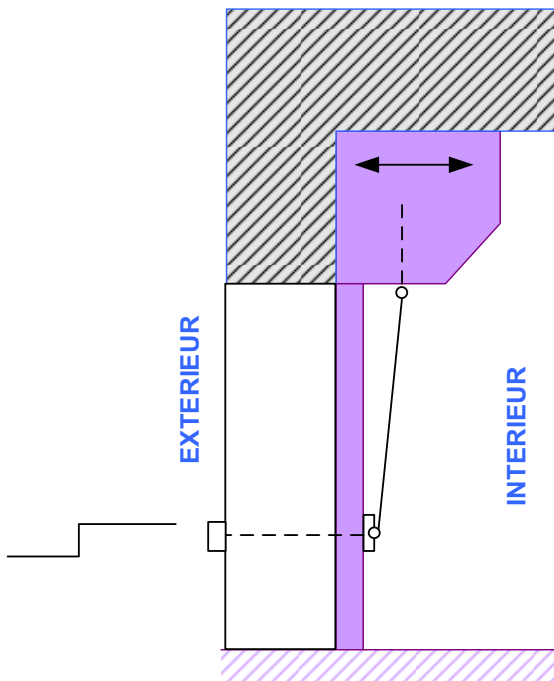




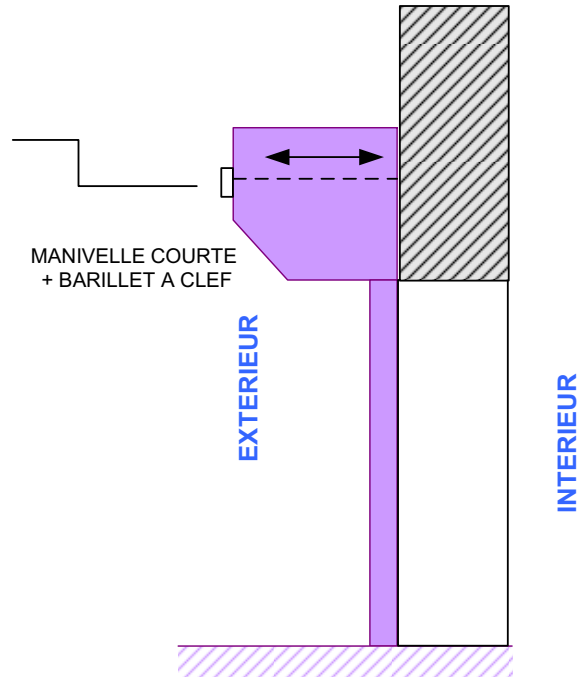
# Porte de garage enroulable Vincennes 77

## Manœuvre de secours

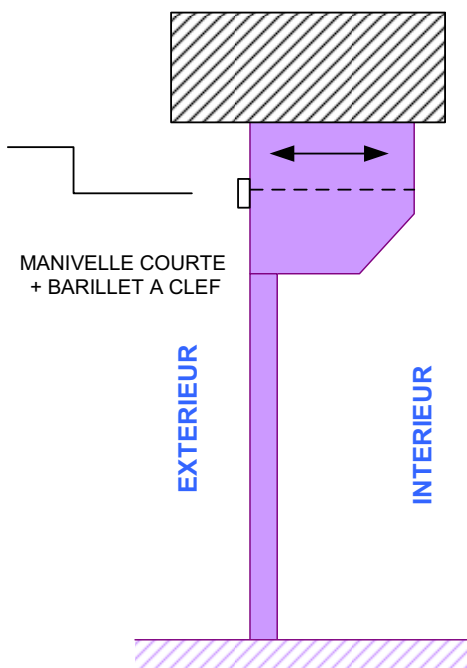
### MANŒUVRE DE SECOURS EXTERIEURE CHARIOT MOBILE OPTION



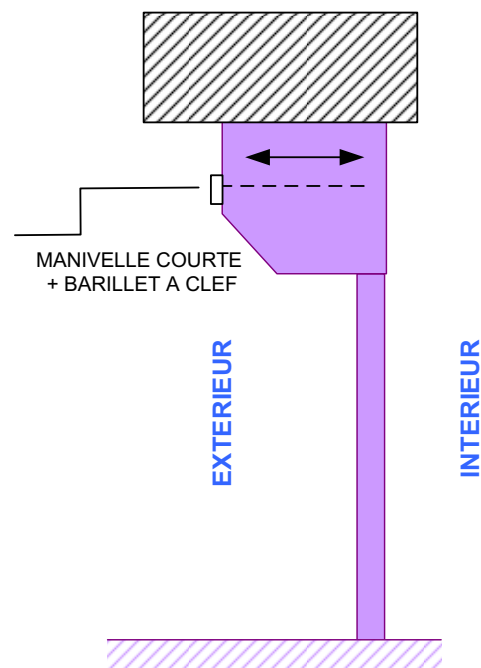
**ÉCOINÇON COTE  
MANŒUVRE MINI 180 MM**



**ÉCOINÇON COTE  
MANŒUVRE MINI 180 MM**



**COTE MANŒUVRE AVEC  
ÉCOINÇON < 180 MM**



**COTE MANŒUVRE AVEC  
ÉCOINÇON < 180 MM**