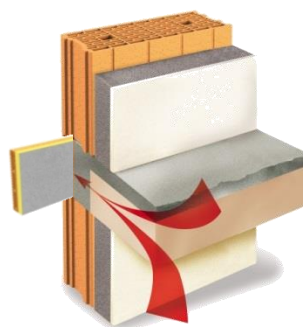
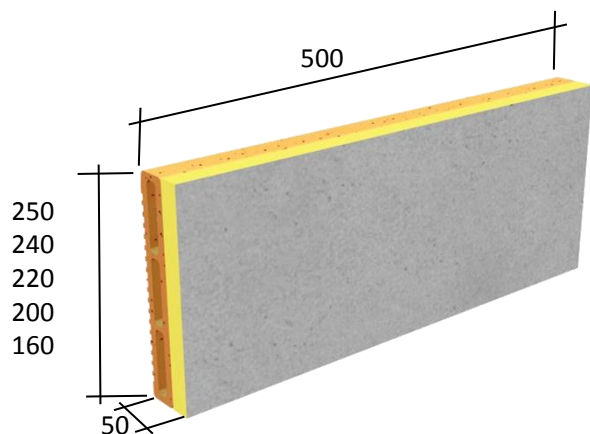


Planelle isolée ISO+ 5

Caractéristiques



Réf. produit	Désignation	Informations	Format L x l x H en mm	Quantité par palette	Poids unitaire en kg	Quantité moyenne au ml
PIP16	PIP 5-16	R= 1 m ² .K/W	500 x 50 x 160	144	2,1	2,0/ml
PIP20	PIP 5-20		500 x 50 x 200	130	2,6	2,0/ml
PIP22	PIP 5-22		500 x 50 x 220	126	2,9	2,0/ml
PIP24	PIP 5-24		500 x 50 x 240	120	3,2	2,0/ml
PIP25	PIP 5-25		500 x 50 x 250	120	3,3	2,0/ml

Les + produits

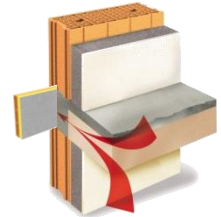
- **Planelle R = 1 m².K/W** traitement optimisé des ponts thermiques sur maçonnerie isolante de type a.
- **A base de terre cuite** pour un support d'enduit homogène et **d'isolant polyuréthane**
- **Sous Avis Technique CSTB N° 16/17-756_V1**
- **Épaisseur 5 cm.** Seule solution en R = 1 pour chaînage parasismique sur mur de 20 cm
- **Disponible en 5 hauteurs** (16-20-22-24 -25). Adaptée pour chaque type de plancher poutrelle/entrevous ou dalle
- Pour les **maisons individuelles**, les logements **collectifs**, les bâtiments **tertiaires**
- **2 pièces/mètre linéaire.** Robuste, légère et ergonomique

Traitements des Ponts Thermiques (ψ) (valeurs pour liaison mur-plancher intermédiaire)

Planchers	ISO+ 5 et GF R20 (R=1,01)	ISO+ 5 et CITIbrique (R=1.20)	ISO+ 5 et HOMEbrique (R=1.30)	ISO+ 5 et GF R20 Th+ (R=1.45)
12+4	0.28	0.28	0.27	0.26
16+4	0.32	0.32	0.30	0.29
20+5	0.36	0.35	0.34	0.33
20	0.38	0.34	0.33	0.32
25	0.44	0.39	0.37	0.36

ISO+ 5 et GF R20 = valeurs Th-U

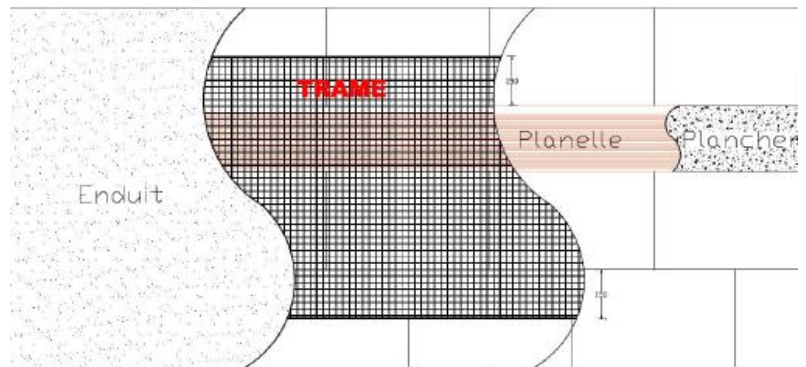
ISO+ 5 et autres briques = valeurs du rapport de calcul CSTB



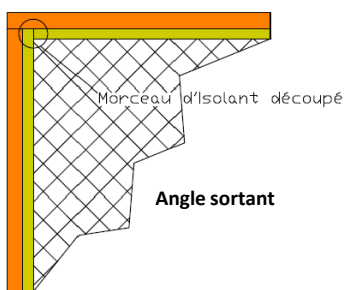
Mise en œuvre



Les joints horizontaux et verticaux sont réalisés au mortier joint mince

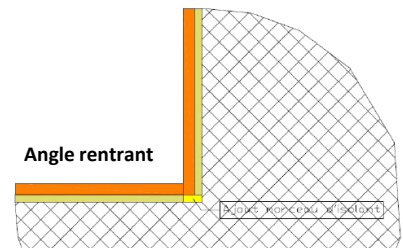
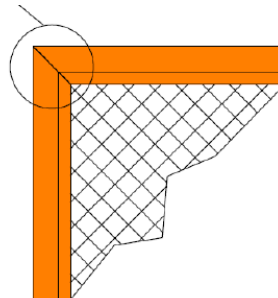


Détail du tramage



Angle sortant

Coupe à onglet



Angle rentrant

Détails des liaisons de l'about de dalle