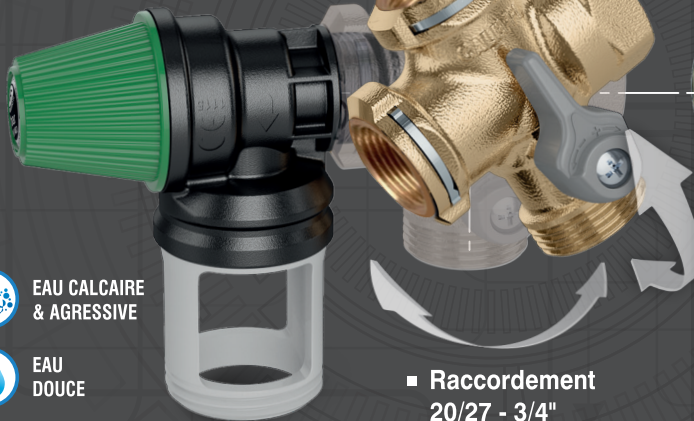


Groupe
de sécurité

TOUTES
POSITIONS



EAU CALCAIRE
& AGRESSIVE



EAU
DOUCE

■ Raccordement
20/27 - 3/4"

REVOLUTIO

DIPRA



909061-REV03



GROUPE DE SÉCURITÉ TOUTES POSITIONS

Description

Groupe de Sécurité multiposition pour chauffe-eau à accumulation d'une puissance maximum de 10 kW. Le groupe est en raccordement 3/4", équipé d'un clapet anti-retour incorporé et d'une soupape tarée à 7 bar. Conforme à la norme française EN 1487. **Siège en polymère ultra résistant évitant les risques de collage, de corrosion et d'incrustation de calcaire. Particulièrement adapté pour les eaux calcaires et agressives.**

Montage

Il est conseillé d'effectuer un rinçage des canalisations avant la pose (effectuer également un nettoyage du chauffe-eau dans le cas du remplacement du groupe). Le groupe doit être raccordé directement sur le chauffe-eau ou en intercalant un raccord d'isolation électrique s'il existe un risque de corrosion. A la mise en route, ouvrir le robinet d'alimentation et veiller à ce que l'évacuation soit orientée vers le bas. Le raccordement à la tuyauterie d'évacuation (d'un diamètre de 25 mm minimum) se fait par le siphon directement monté sur le groupe. Si la pression d'alimentation est supérieure à 5 bar, installer un réducteur de pression. Pour plus de confort, il est possible d'installer un mitigeur thermostatique sur la sortie eau chaude du chauffe-eau. Le groupe doit être monté sur le ballon avec des clés plates normalisées. Temp. maxi d'entrée : 65°C.

L'installation doit être conforme aux règlements sanitaires en vigueur. Toute opération de maintenance doit être réalisée par un professionnel qualifié.

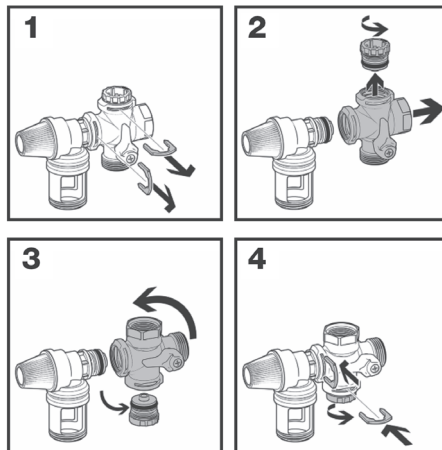
Fonctionnement

Lors du fonctionnement, la soupape de sécurité (tarée à 7 bar) doit décharger à chaque montée en température. L'augmentation de volume d'eau due à son expansion s'écoule par la vidange et peut atteindre 3 % en fonctionnement normal.

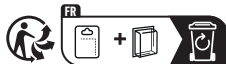
Contrôles et recommandations

Le contrôle du clapet anti-retour peut se faire en dévissant le bouchon situé à l'opposé de la manette d'ouverture/fermeture de l'alimentation après avoir fermé celle-ci. Si l'on constate une fuite, commander le kit de remplacement du clapet et le changer en suivant les instructions.

Faire fonctionner manuellement une fois par mois la soupape de sûreté et la vanne à sphère. Ne jamais utiliser de ruban adhésif sur les ouvertures de garde d'air. Celle-ci doit rester libre de toute obstruction.



Odrea 65 rue de Luzais
38297 St-Quentin-Fallavier Cedex



FR
**TRIEZ
RÉEMPLOYEZ
RECYCLEZ**



OU



OU



ASSOCIATION DISTRIBUTEUR DÉCHÈTERIE

Adresses sur quefairedemesdechets.fr

CALEFFI
cod. 526554