

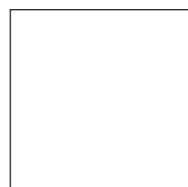
REDEN

 CERDISA



Floor Outdoor _ Reden Grey 60x60 grp rt
Floor Indoor _ Reden Grey 60x60 nt rt

Sizes | Formati | Formats | Formate | Formatos | Φορματί



120x120
48"x48"



80x80
32"x32"



60x60
24"x24"

Colors | Colori | Couleurs | Farben | Colores | Цветов



Ivory



Biscuit



Grey



Dark Grey

REDEN



Floor _ Reden Grey 80x80 lp rt
Wall _ Mosaico Esagona Decoro Reden Grey 30x37 nt

REDEN



Wall _ Mosaico Esagona Decoro Reden Grey 30x37 nt

Inspired by concrete and cotto floors shaped by time, to create ambiances with an aged look.

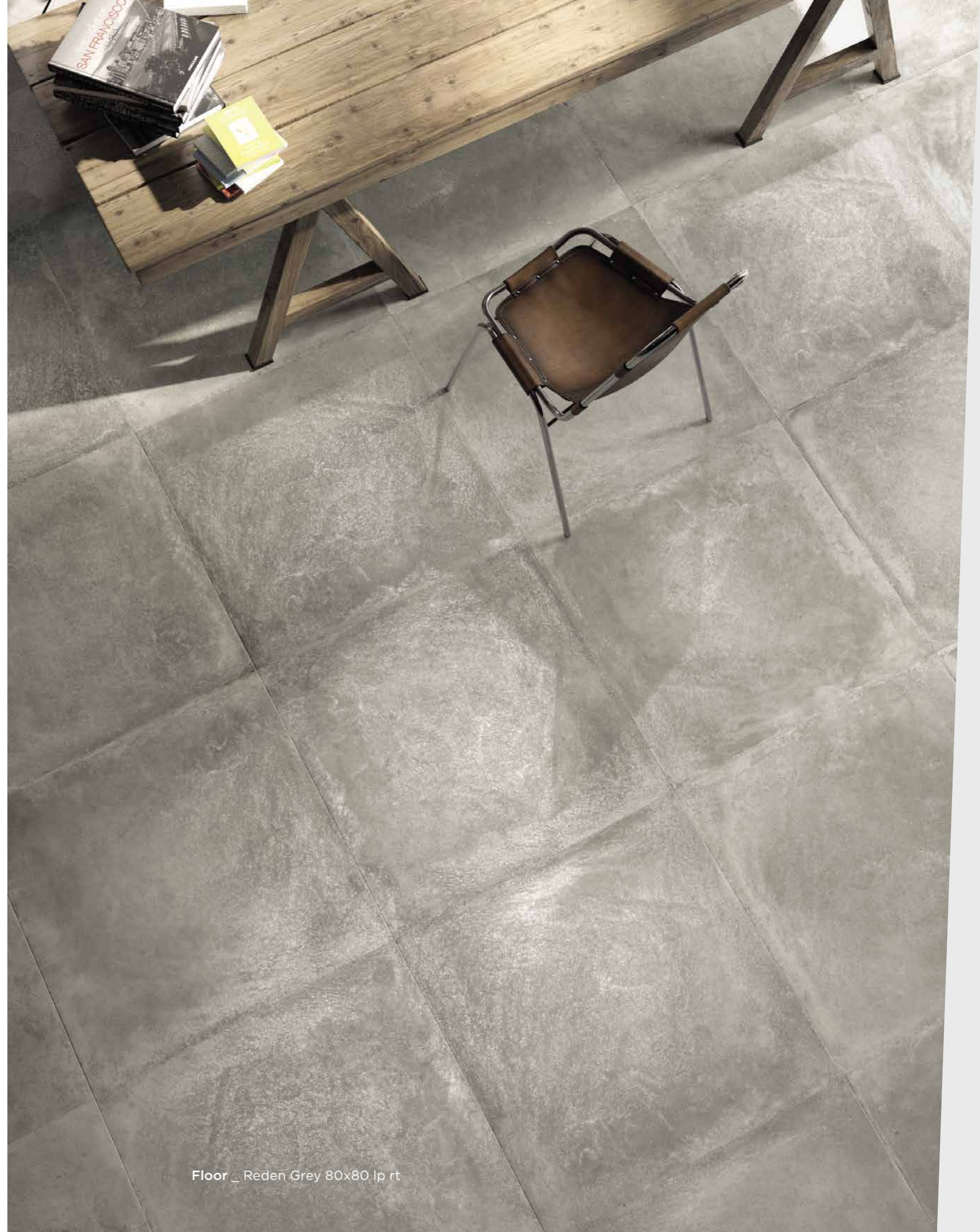
Trae ispirazione dai cementi e dai cotti plasmati dal tempo per creare atmosfere dall'effetto vissuto.

L'inspiration provient des ciments et des terres cuites façonnés par le temps pour créer des atmosphères à l'effet vécu.

Inspiziert von Beton und Cotto, auf denen die Zeit Spuren hinterlassen hat, um Atmosphären mit lebendiger Wirkung zu schaffen.

Se inspira en los cementos y barro cocido moldeados por el tiempo para crear atmósferas con un efecto envejecido.

Коллекция вдохновлена фактурой цемента и старой терракоты для создания эффекта со следами времени.



Floor _ Reden Grey 80x80 lp rt

REDEN



Floor _ Decoro Reden Biscuit 60x60 nt rt

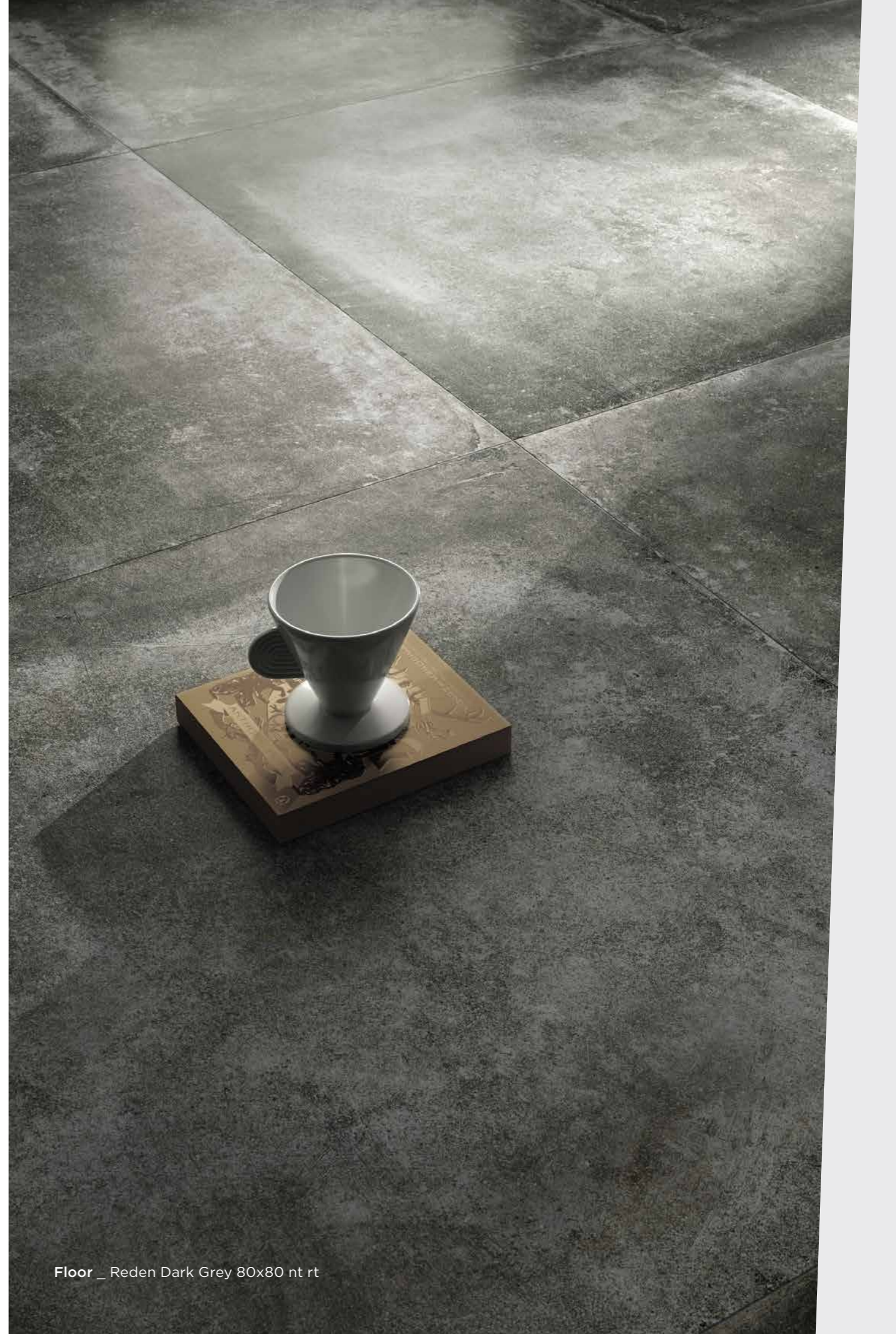


Floor _ Decoro Reden Biscuit 60x60 nt rt

REDEN



Floor _ Reden Biscuit 80x80 nt rt



Floor _ Reden Dark Grey 80x80 nt rt

REDEN



Wall _ Mosaico Esagona Decoro Reden Biscuit 30x37 nt

REDEN



Floor _ Reden Ivory 60x60 nt rt
Wall _ Mosaico Esagona Decoro Reden Biscuit 30x37 nt

REDEN

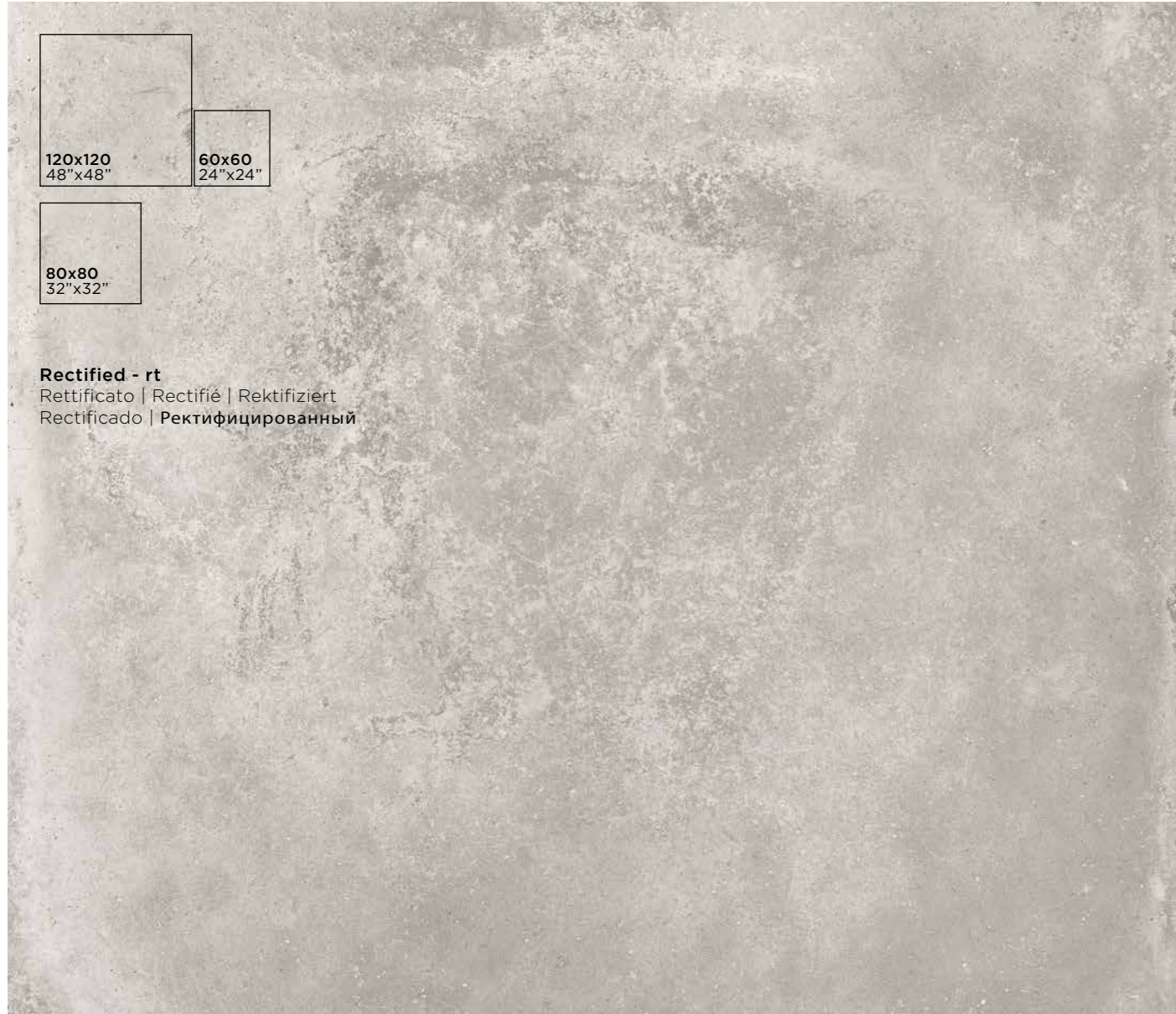


Floor _ Mosaico Esagona Decoro Reden Dark Grey 30x37 nt



Floor _ Reden Dark Grey 80x80 nt rt, Mosaico Esagona Decoro Reden Dark Grey 30x37 nt

REDEN



120x120
48"x48"

60x60
24"x24"

80x80
32"x32"

Rectified - rt
Rettificato | Rectifié | Rektifiziert
Rectificado | Ректифицированный

Colorbody fine porcelain stoneware | Gres fine porcellanato colorato in massa
Grès cérame fin coloré dans la masse | Durchgefärbtes Feinsteinzeug
Gres porcelánico fino coloreado en masa | Гомогенный мелкозернистый Керамогранит

EN 14411-G Bia

Finishes
Superfici | Surfaces | Oberfläche | Superficies | Поверхности



Natural - nt
Naturale | Naturel
Naturbelassen | Natural
Натуральная



Semi-Polished - lp
Lappato | Semi-Poli
Leicht Poliert | Pulido
Лаппатированная



Grip - grp
Antisdrucchiolo | Antidérapant
Rutschhemmend | Agarre
Противоскользящая



Classement
80x80 nt / lp / grp U4 P3 E3 C2
60x60 nt / lp / grp U4 P4 E3 C2



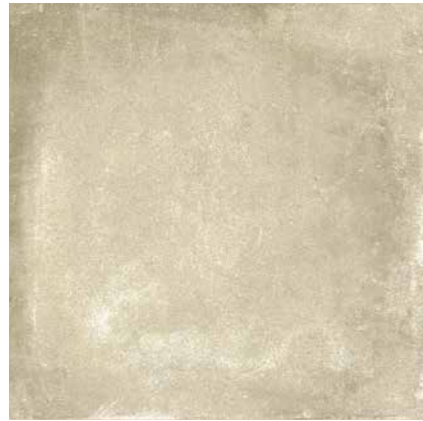
ASTM C1028
nt > 0,60 dry / > 0,60 wet
grp > 0,60 dry / > 0,60 wet
PENDULUM TEST BS 7976-2:2002
grp > 36 dry / > 36 wet



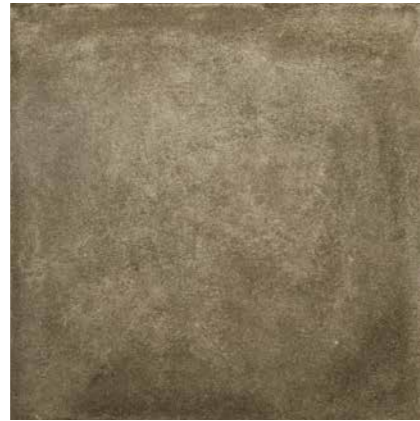
REDEN

Colors

Colori | Couleurs | Farben | Colores | Цветов



Ivory



Biscuit

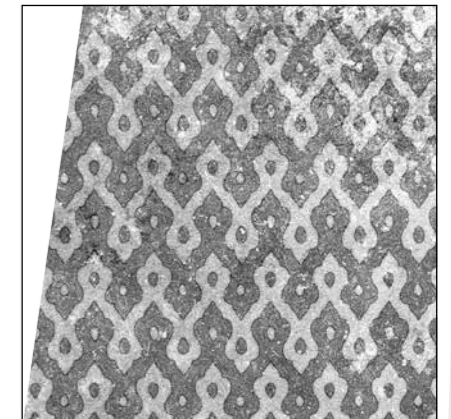
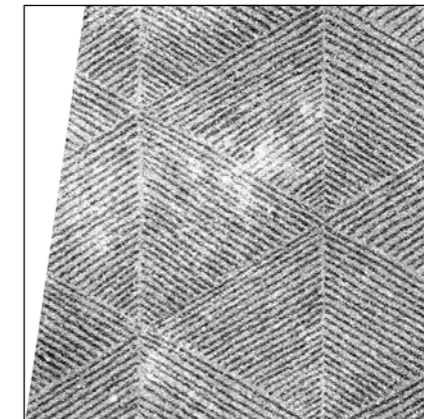
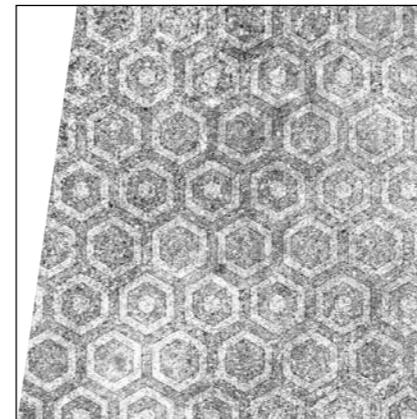
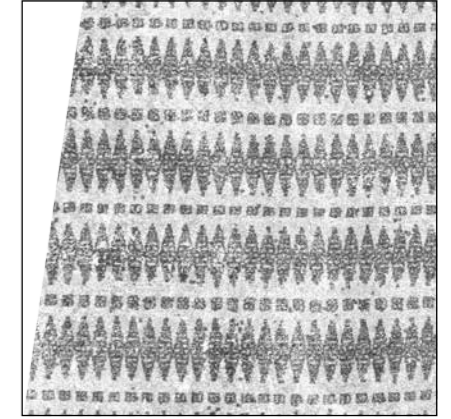
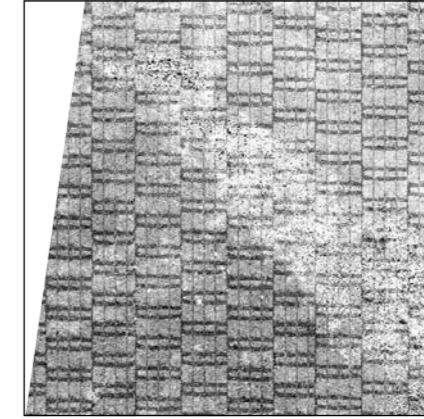
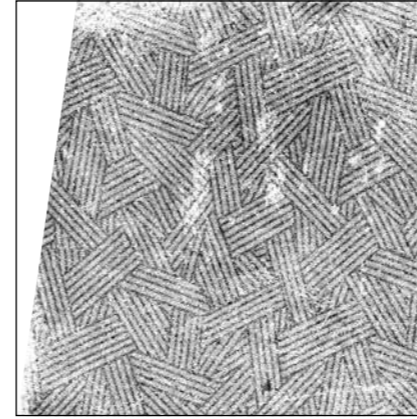


Grey



Dark Grey

DECORO*



Ivory



Biscuit



Grey



Dark Grey

* Available in all colors
Disponibili in tutti i colori
Disponible dans toutes les couleurs
In allen Farben erhältlich
Disponible en todos los colores
Имеются все цвета
Ivory / Biscuit / Grey / Dark Grey

6 different graphic patterns available in all the colors and mixed randomly in the boxes | 6 diversi motivi grafici disponibili in tutti i colori e miscelati nelle scatole in modo casuale. | 6 motifs graphiques différents disponibles dans toutes les couleurs et mélangés dans des boîtes de manière aléatoire. | 6 verschiedene grafische Motive, die in allen Farben erhältlich und in den Schachteln nach dem Zufallsprinzip vermisch sind. | 6 motivos gráficos diferentes disponibles en todos los colores y mezclados de forma casual en las cajas. | 6 различных графических рисунков предлагаются всех цветов, перемешанными в упаковке в случайном порядке.

Sizes | Formati | Formats | Formate | Formatos | Форматы



120x120 48"x48"



80x80 32"x32"



80x80 32"x32"



60x60 24"x24"



60x60 24"x24"
4 pcs/box

	nt rt	nt rt	lp rt	grp rt	grp rt 20 mm
Ivory	0052601	0052501	0052502	0052524	0052504
Biscuit	-	0052526	0052527	0052549	-
Grey	0052603	0052551	0052552	0052574	0052554
Dark Grey	0052605	0052576	0052577	0052599	-

	nt rt	lp rt	grp rt
	0052509	0052510	0052521
	0052534	0052535	0052546
	0052559	0052560	0052571
	0052584	0052585	0052596

Decor | Decoro | Décor | Dekoration Decoración | Декор



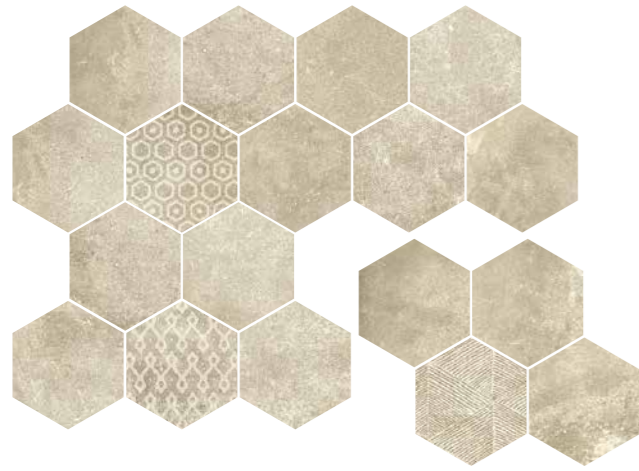
60x60 24"x24"
4 pcs/box

	nt rt
Ivory	0052518
Biscuit	0052543
Grey	0052568
Dark Grey	0052593

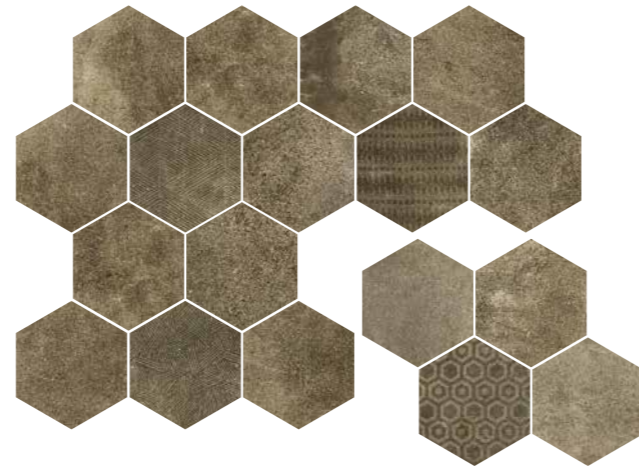
REDEN

MOSAICO ESAGONA DECORO*

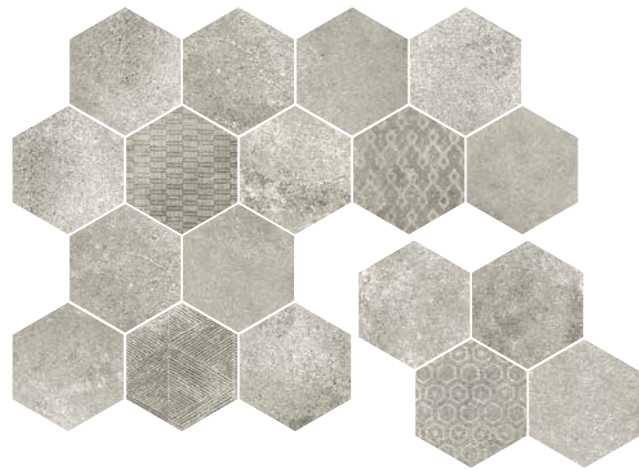
30x37 12"x14^{18/32"} nt | 4 pcs/box



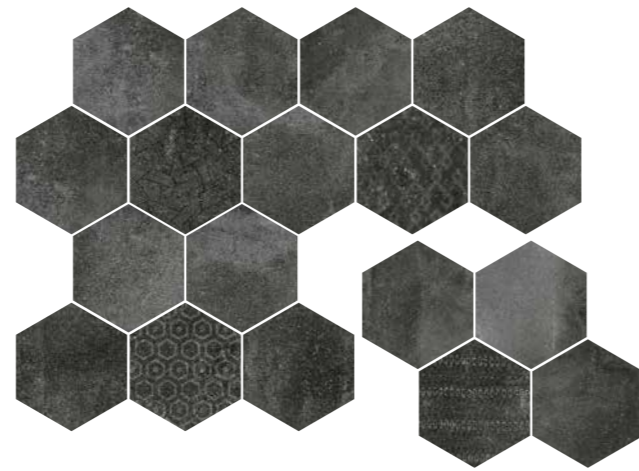
Ivory
0052512



Biscuit
0052537



Grey
0052562

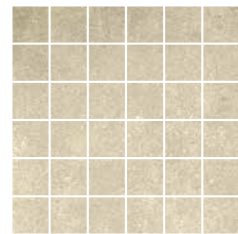


Dark Grey
0052587

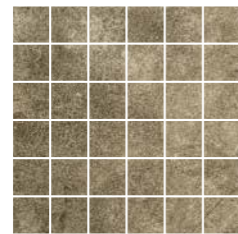
Mosaic composed of the base tile and 6 different patterns. Decoration in the same colour for every sheet. | Mosaico composto dal fondo e i 6 diversi motivi grafici. Decoro dello stesso colore per ogni foglio. | Mosaïque composée du fond et de 6 différents motifs graphiques. Décoration de la même couleur pour chaque feuille. | Aus dem Grundton und den 6 verschiedenen Grafikmotiven bestehendes Mosaik. Dekorelement der gleichen Farbe für jedes Blatt. | Mosaico compuesto por fondo y 6 motivos gráficos diferentes. Decoración del mismo color para cada hoja. | Мозаика, состоящая из фона и 6 различных графических узоров. Декор одного и того же цвета на каждом листе.

MOSAICO 5X5*

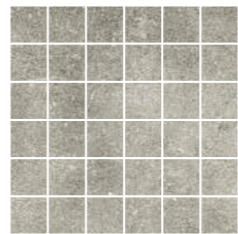
30x30 12"x12" nt | 4 pcs/box



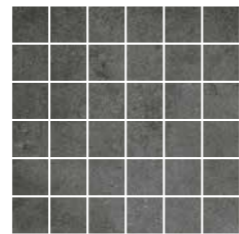
Ivory
0052511



Biscuit
0052536



Grey
0052561



Dark Grey
0052586

* Mesh-mounted
Montato su rete | Sur trame | Auf Netz geklebt | Montado en red | Собрана на сетке

Special trims

Pezzi speciali | Pièces spéciales | Formteile | Piezas especiales | Специальные изделия



**Battiscopa
7x120**
2^{24/32"}x48"
8 pcs/box

nt



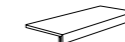
**Battiscopa
8x80**
3^{5/32"}x32"
10 pcs/box

nt



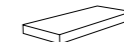
**Battiscopa
7x60**
2^{24/32"}x24"
14 pcs/box

nt



**Gradone doppia vela
33x60x4x2**
13"x24"x1^{18/32"}x^{25/32"}
4 pcs/box

nt



**Angolo gradone doppia vela
33x60x4x2**
13"x24"x1^{18/32"}x^{25/32"}
2 pcs/box

nt SX

nt DX

Ivory	0052610	0052505	0052506	0052514	0052516	0052515
Biscuit	-	0052530	0052531	0052539	0052541	0052540
Grey	0052611	0052555	0052556	0052564	0052566	0052565
Dark Grey	0052612	0052580	0052581	0052589	0052591	0052590



**Elemento L
20x80x4**
8"x32"x1^{18/32"}
2 pcs/box

grp



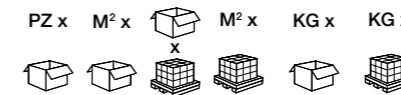
**Elemento L
15x60x4**
6"x24"x1^{18/32"}
4 pcs/box

grp

Ivory	0052613	0052522
Biscuit	0052614	0052547
Grey	0052615	0052572
Dark Grey	0052616	0052597

Packaging

Imballi | Emballages | Verpackungen
Embalajes | Упаковки



	PZ x	M² x	M² x	KG x	KG x
120x120 48"x48"	2	2,88	16	46,08	55,63
80x80 32"x32"	2	1,28	45	57,60	24
80x80 20mm 32"x32"	1	0,64	40	25,60	30,17
60x60 24"x24"	4	1,44	32	46,08	28,25

Suggestion for laying

Consigli per la posa | Conseil pour la pose | Verlegetipps
Consejos de colocación | Рекомендации по укладке

Considering the characteristics of this series we suggest: 2-3 mm joint.

Viste le caratteristiche della serie si consiglia: fuga 2-3 mm.

Vu les caractéristiques de la série, nous conseillons : joint 2-3 mm.

Im Hinblick auf die Eigenschaften der Serie es empfiehlt sich: 2-3 mm Fuge.

Debido las características de la serie, se recomienda la colocación con juntas mínimas de 2-3 mm.

В силу характеристик данной серии рекомендуется: шов 2-3 мм

Grouting color

Colore della fuga | Couleur de joint | Farbe der Fuge | Color de escape | Цвет шов

Ivory	Kerakoll 25	Mapei 130
Biscuit	Kerakoll 30	Mapei 135
Grey	Kerakoll 06	Mapei 110
Dark Grey	Kerakoll 11	Mapei 114

For more detailed information on the technical characteristics of the material, contact the Cerdisa Quality Office through the website www.ceramichecerdisa.it. | Per richiedere informazioni più approfondite sulle caratteristiche tecniche del materiale, contattare l'Ufficio Qualità di Cerdisa attraverso il sito internet www.ceramichecerdisa.it. | Pour obtenir des informations plus approfondies sur les caractéristiques techniques du matériau, contacter le Bureau Qualité de Cerdisa à travers le site Internet www.ceramichecerdisa.it. | Um nähere Informationen zu den technischen Merkmalen des Materials zu erhalten, wenden Sie sich bitte über die Website www.ceramichecerdisa.it an die Qualitätsabteilung von Cerdisa. | Para solicitar información más detallada sobre las características técnicas del material, póngase en contacto con el Departamento de Calidad Cerdisa a través del sitio web www.ceramichecerdisa.it. | Для получения дальнейшей информации по техническим характеристикам материала обращайтесь в Отдел качества компании Cerdisa на веб-сайте www.ceramichecerdisa.it.



CERDISA



Via Statale 118, 42013 Sant'Antonino di Casalgrande (RE) Italy
T +39 0536 992511 / F +39 0536 993757
www.ceramichecerdisa.it

#AbsoluteSpaces