



FICHE TECHNIQUE

Utilisation

- Permet la retouche des extrémités des lames ISO-CEL.
- Couleurs et finitions en accord avec la gamme ISO-CEL Premium et Premium +.
- Agitez le stylo suffisamment longtemps et fréquemment pour mélanger complètement tous les composants.
- Après utilisation, appuyez fermement sur le capuchon pour éviter qu'il ne sèche rapidement.
- Après une non-utilisation prolongée utilisez une nouvelle pointe pour conserver de bons résultats de travail.

Couleurs de finitions

- Unis : Taupe, Gris Foncé, Anthracite, Rouge Basque, Vert Basque, Bleu Front de Mer, Moka
- Tons Bois : Chêne Gris, Chêne Vieilli, Pin Mungo
- Métalliques : Alu brossé, Zinc Anthracite, Métal Gris
- Gamme Premium + : Chêne Miel, Chêne Clair, Chêne Blanchi

Caractéristiques techniques

- Volume : 11 ml
- Capacité : 50 jonctions ISO-CEL

Précaution d'utilisation

Informations générales

- Les couleurs et finitions disponibles sont susceptibles d'évoluer, veuillez-vous référer au tarif en cours.
- Toujours respecter la notice de pose disponible sur notre site internet : www.m-e-p.fr
- Tous nos profilés peuvent être lavés, si besoin, à l'eau savonneuse. Ne jamais utiliser de détergent, de nettoyant abrasif, de produits de polissage ou à base de solvants
- Il est impératif de stocker nos produits en intérieur et de les utiliser dans les trois ans suivants la date de fabrication

- Eviter le contact avec les surfaces chaudes. Tenir à distance des flammes et des étincelles.
- Matières incompatibles : Agents oxydants, Acides forts, Alcalis

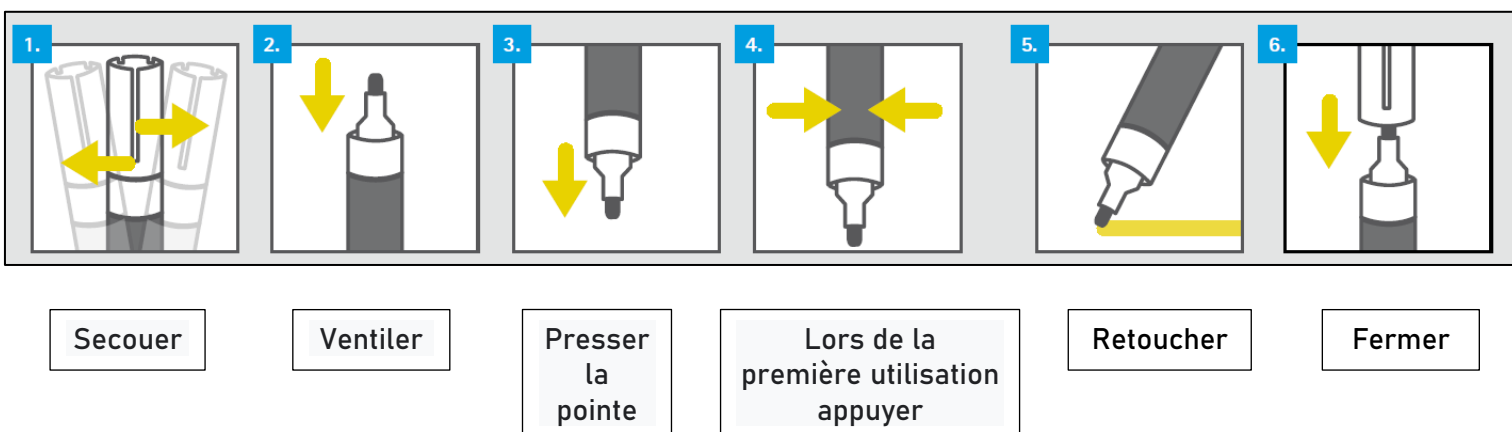


GHS02



GHS07

Schéma d'utilisation



RENOLIT EXOFOL Professional Corner Pen

Fiche de données de sécurité

conforme au Règlement (CE) n° 1907/2006 (REACH)

Date d'émission: 23/02/2018 Date de révision: 23/02/2018 Remplace la fiche: 01/08/2017 Version: 2.00



Rely on it.

RUBRIQUE 1: Identification de la substance/du mélange et de la société/l'entreprise

1.1. Identificateur de produit

Nom commercial : **RENOLIT EXOFOL Professional Corner Pen**

1.2. Utilisations identifiées pertinentes de la substance ou du mélange et utilisations déconseillées

1.2.1. Utilisations identifiées pertinentes

Utilisation de la substance/mélange : Traitement de surface

1.2.2. Utilisations déconseillées

Restrictions d'emploi : Réservé à un usage professionnel

1.3. Renseignements concernant le fournisseur de la fiche de données de sécurité

Fournisseur
RENOLIT SE
Horchheimer Strasse 50
67547 Worms - Germany
T +49 6241 303 0 - F +49 6241 303 18 1139
exterior@Renolit.com - www.Renolit.com

Adresse e-mail de la personne compétente:
sds@kft.de

1.4. Numéro d'appel d'urgence

Numéro d'urgence : ORFILA (INRS) Tel. : +33 (0)1 45 42 59 59

RUBRIQUE 2: Identification des dangers

2.1. Classification de la substance ou du mélange

Classification selon le règlement (CE) N° 1272/2008 [CLP]

Liquides inflammables, Catégorie 2 H225
Lésions oculaires graves/irritation oculaire, Catégorie 2 H319
Toxicité spécifique pour certains organes cibles — Exposition unique, Catégorie 3 H336

Texte complet des classes de danger et des phrases H : voir rubrique 16

Effets néfastes physicochimiques, pour la santé humaine et pour l'environnement

Liquide et vapeurs très inflammables. Peut provoquer somnolence ou vertiges. Provoque une sévère irritation des yeux.

2.2. Éléments d'étiquetage

Étiquetage selon le règlement (CE) N° 1272/2008 [CLP]

Pictogrammes de danger (CLP) :



GHS02

GHS07

Mention d'avertissement (CLP) :

Danger

Composants dangereux :

acétate de n-butyle; acétate d'éthyle

Mentions de danger (CLP) :

H225 - Liquide et vapeurs très inflammables
H319 - Provoque une sévère irritation des yeux
H336 - Peut provoquer somnolence ou vertiges

Conseils de prudence (CLP) :

P210 - Tenir à l'écart de la chaleur, des surfaces chaudes, des étincelles, des flammes nues et de toute autre source d'inflammation. Ne pas fumer
P233 - Maintenir le récipient fermé de manière étanche
P312 - Appeler un CENTRE ANTIPOISON, un médecin en cas de malaise
P337+P313 - Si l'irritation oculaire persiste: consulter un médecin
P403+P235 - Stocker dans un endroit bien ventilé. Tenir au frais

Phrases EUH :

EUH066 - L'exposition répétée peut provoquer dessèchement ou gerçures de la peau