







INFORMATIONS PRODUIT

Gamme WALK-IN EASY

Paroi fixe avec profilé mural de compensation STR4P / EASY Shade



-  Verre Sécurit 8 mm
-  Traitement anti-traces Aquaperle intégré
-  Largeur de passage optimisée
-  Paroi fixe réversible
-  Largeur porte jusqu'à 1600 mm
-  Hauteur standard 2000 mm
-  Livré avec notice de montage et accessoires



- Gamme** WALK-IN EASY
- Produit** STR4P - Paroi fixe avec profilé mural de compensation
- Largeurs** Porte Standard - 800 / 900 / 1000 / 1200 / 1400 / 1600 mm
- Hauteur** Porte Standard - 2000 mm
- Finitions** Poli-brillant / Noir mat / Blanc mat
- Vitrage** Verre Sécurit 8 mm - Vitrage Sérigraphie Shade

↑ WALK-IN EASY Shade
 paroi fixe avec profilé mural
 de compensation STR4P
 (Poli-brillant)



↑ Concept EASY Shade :
 2x STR4P + VT90.10
 (Poli-brillant)

● Plages de réglage / dimensions pour receveurs acceptées:

Paroi fixe: 20 mm de compensation - (standard: -15mm ; +5 mm)

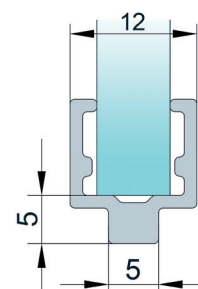
Normes Européennes : EN 14428:2008+A1 / EN 12020-1 / NF ISO 2409 / EN 12020-1

Garantie produits pendant 5 ans | Garantie du maintien en stock des pièces détachées interchangeables pendant 10 ans

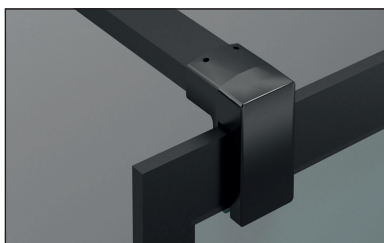
Cette fiche produit est utilisée à titre d'information et comme support de travail. Les ajustements complémentaires selon les spécificités du client doivent être pris en considération. Les finitions et/ou mesures spéciales ne seront ni reprises, ni échangées en cas de mauvaise prise de côtes. Dimension en mm. Sous réserve de modifications techniques. Photos non contractuelles.

LES + TECHNIQUES

- + La livraison de la paroi fixe Walk-In EASY comprend un profilé de seuil pour une meilleure protection durant le montage.

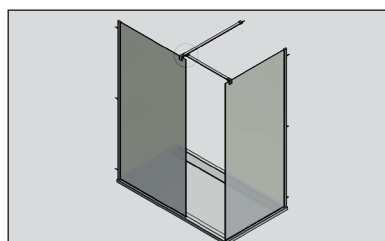
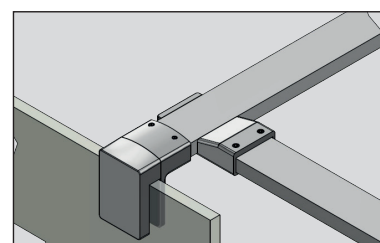
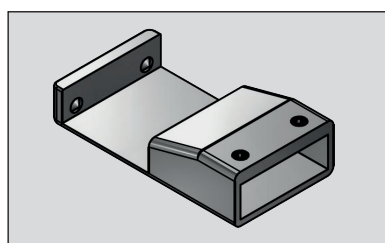


- + La barre de stabilisation permet un meilleur maintien de la paroi.



+ La pièce de jonction VT90 pour barre de stabilisation

- La pièce de jonction VT90 permet de créer un concept Walk-In EASY avec 2 parois fixes.
- Pour le réaliser, les éléments suivants doivent être commandés :
 - 2 parois fixes de la gamme Walk-In EASY aux largeurs et aux décors souhaités
 - 1 pièce de jonction VT90
- Les barres de stabilisation sont incluses lors de la commande des parois fixes et ne doivent donc pas être commandées séparément.



LES FINITIONS



↑ Finition Poli-brillant



↑ Finition Noir Mat



↑ Finition Blanc Mat