

Le Bioclimatique haut de gamme



Protection contre les rayons du soleil et la pluie



Par temps frais, Laissez entrer la chaleur



Evacuez la chaleur, pour éviter un effet de serre

Manoeuvre des lames

Par vérin électrique et télécommande



Cache-vérin

Dimensions

- Standards : - 3x3x2,5 mètres
 - 4,05x3x2,5 mètres
 - 6x3x2,5 mètres
- (Murale ou Autoportante)

Sur mesure max: 6x6m sans poteau intermédiaire
possibilité d'assembler plusieurs Panama
hauteur max: 3m (Voir schéma p.17)

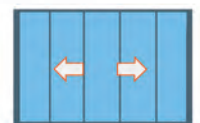
Coloris

- | | | |
|------------|---|--|
| Structure: | <input type="checkbox"/> Blanc 9010 mat | <input type="checkbox"/> Gris 7016 sablé |
| Lames: | <input type="checkbox"/> Blanc 9010 mat |  Sur mesure
(selon RAL disponible p.6) |

Options



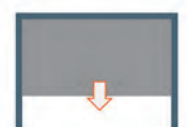
Eclairage couleur par bandeau LED



Paroi coulissante verre



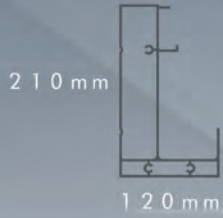
Capteur vent/pluie/neige/gel



Store zippé enroutable motorisé

DES PROFILS ROBUSTES ET ESTHETIQUES :

Cadre



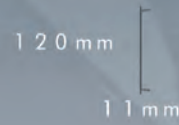
EP. 2,5 mm

Poteau



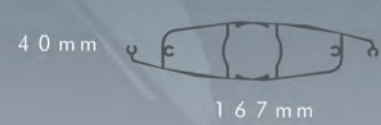
EP. 5 mm

Closoir poteau



EP. 1,5 mm

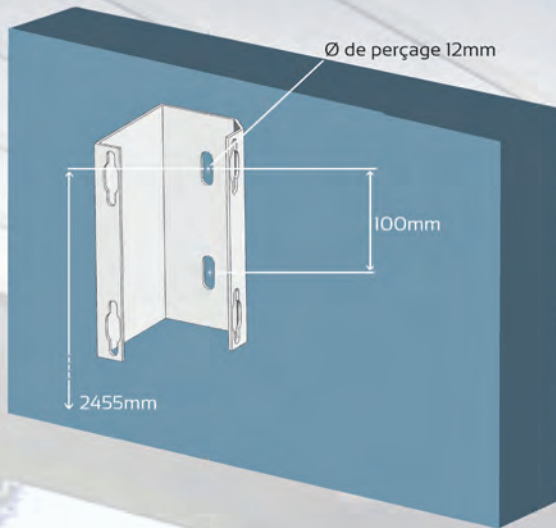
Lame



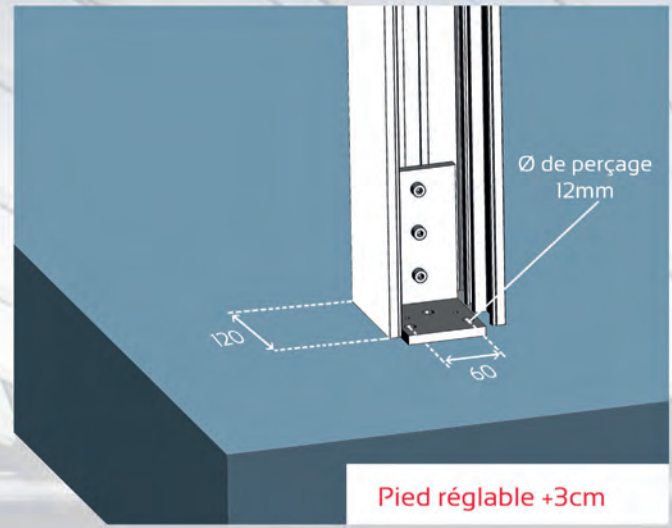
EP. 1,5 mm

Nous assurons l'étanchéité entre lames à l'aide de deux joints (epdm) Une légère pente assure l'évacuation de l'eau vers les poteaux

FIXATION MURALE



FIXATION DES POTEAUX



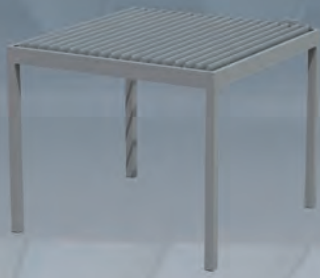
Télécommande

- Nombre de canaux : 6
- Possibilité de pilotage :
 - Ouverture / fermeture des lames
 - Eclairage LED
 - Store

Si plusieurs rangées de lames ou modules, vous pouvez créer des scénarios.

Par exemple : 1 canal pour les lames avant, 1 pour les lames arrières et 1 pour l'ensemble des lames.

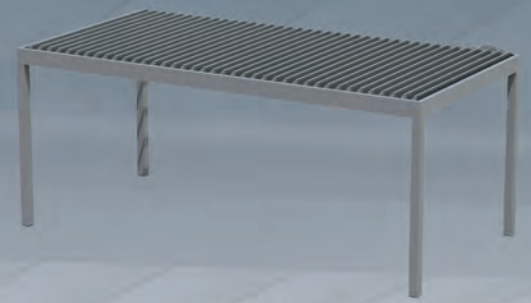
EXEMPLES DE CONFIGURATION :



3 x 3 m
Autoportante



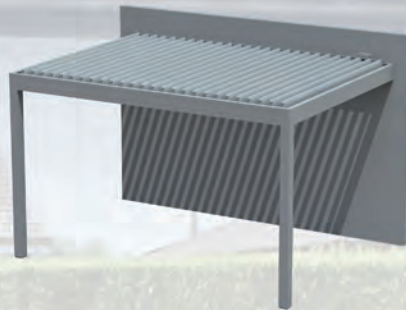
4,05 x 3 m
Autoportante



6 x 3 m
Autoportante



3 x 3 m
Murale



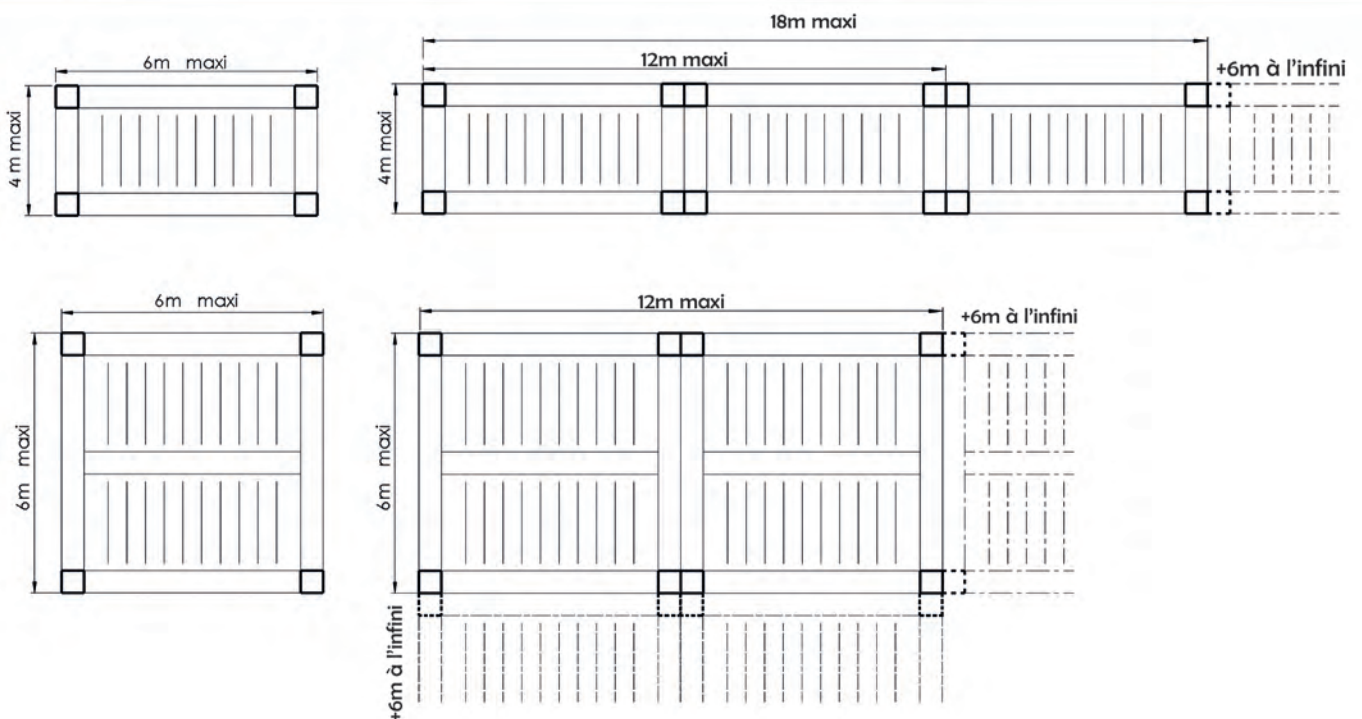
4,05 x 3 m
Murale



6 x 3 m
Murale

Hauteur : 2,50m Hauteur lames ouvertes : 2,56m Hauteur hors tout : 2,64m

EXEMPLES D'ASSEMBLAGE



LES OPTIONS :

Eclairage LED



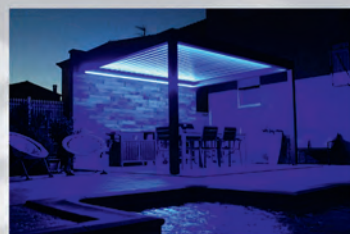
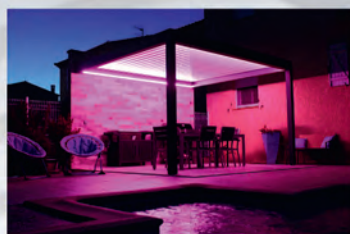
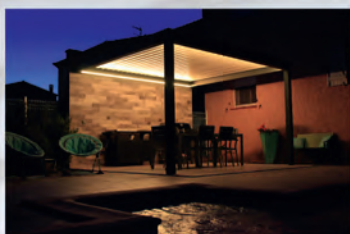
LED RGB 230/24 V

Structure : Flexible

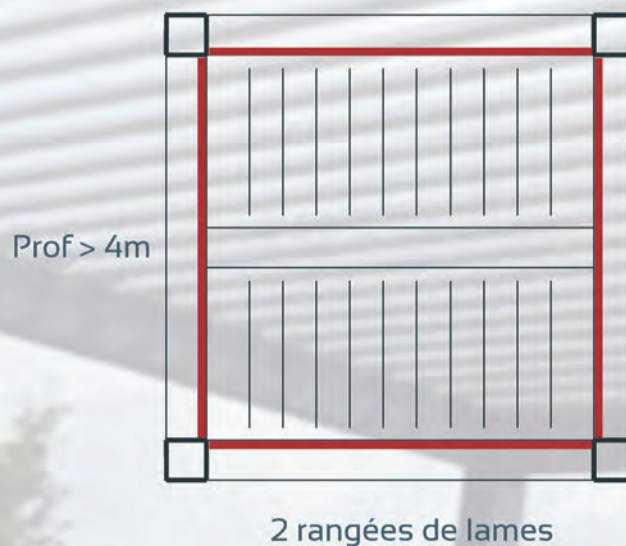
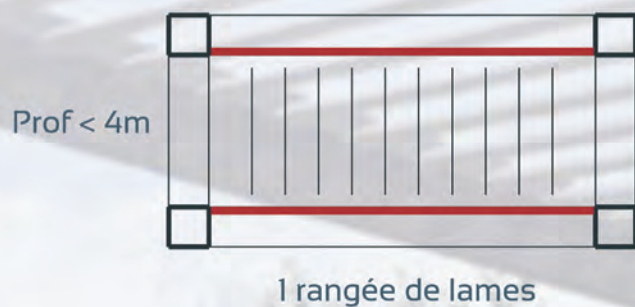
Puissance : 14,4 watts/mètre
4000 K
1270 lm

Indice de protection : IP67

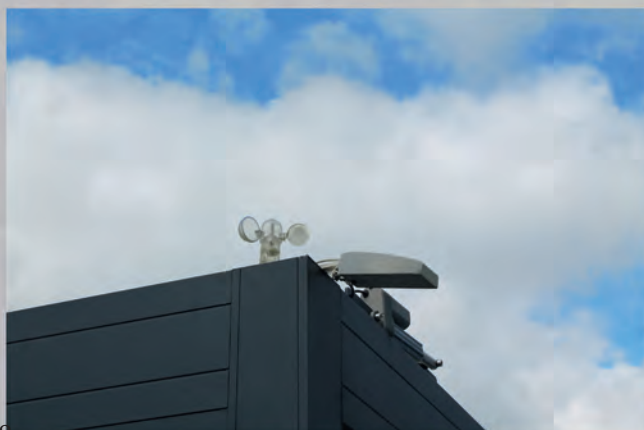
Utilisation via télécommande de la pergola



Position des bandeaux LED



Capteur Météo



Permet de gérer l'orientation des lames en fonction du vent, de la pluie, de la neige et du gel.

Cette option comprend :



Capteur de vent



Capteur de pluie



Capteur de température

LES OPTIONS :

Store zippé



Grammage de la toile : 525g/m²

Epaisseur : 0,75mm

Température : -30°C / +70°C

Coloris



Gris clair

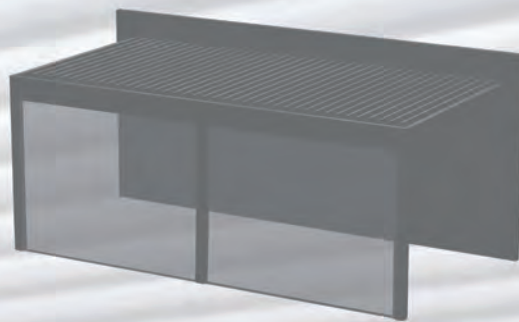


Blanc



Gris foncé

Store façade en 2 parties avec poteau intermédiaire pour les pergolas d'une largeur supérieure à 4240mm (hors tout)



Télécommande pour bandeau LED

Les stores se manipulent à l'aide de la télécommande de la pergola.

Réglage sur les différents canaux.

Parois vitrées



Verre trempé de 10 mm

5 parois coulissantes

5 panneaux en verre trempé 10 mm.
Les panneaux coulissent sur un rail bas en aluminium anodisé et sont guidés par un second rail haut avec loqueteau de fermeture droit et gauche.