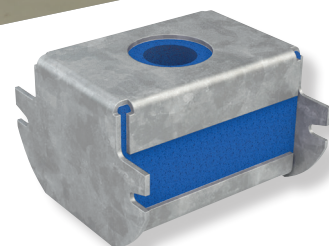
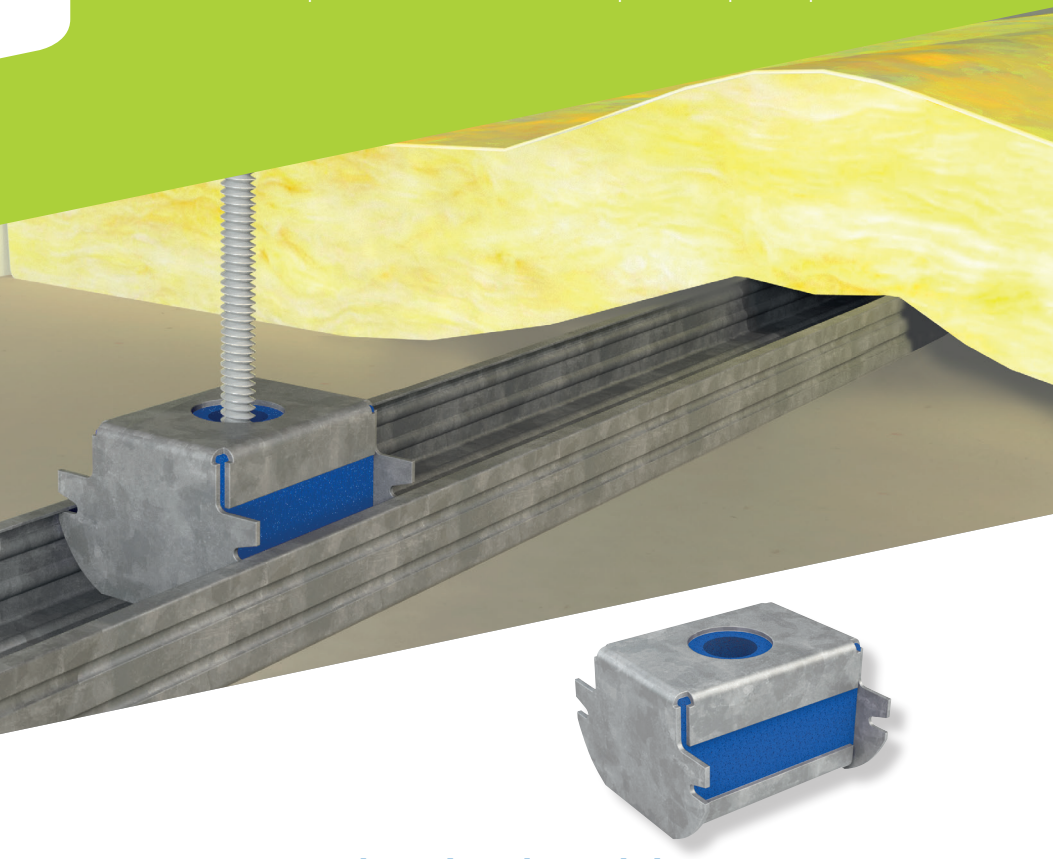


Cavalier dB-F Stil® F 530

Le cavalier acoustique le plus performant du marché pour une isolation phonique optimale



1 Description du produit

Le cavalier dB-F Stil® F 530 est un accessoire destiné à la réalisation de plafonds à hautes performances acoustiques et résistants au feu. Il assure la désolidarisation du plancher et du plafond en plaques de plâtre Placo® grâce à son résilient ultra performant. Il est particulièrement adapté pour les projets de rénovation et les supports bois.

2 Le domaine d'emploi

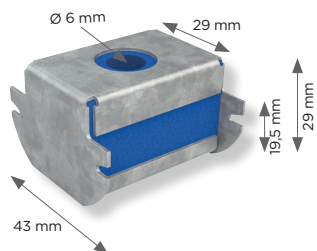
Logements collectifs et maisons individuelles en neuf et en rénovation

3 Performances acoustiques

Type de plancher		Béton 14 cm	Poutrelles hourdis			Plancher bois ancien (type Hausmannien)	Plancher bois traditionnel	Plancher bois CLT 14 cm
			PSE	Briques	Béton			
Bruits aériens (TV, musique, voix,...)	Performance du plancher seul (R_A en dB)	54	42	47	51	41	26	34
	Gain acoustique avec le Cavalier dB-F Stil® F 530 (ΔR_A en dB)	20⁽¹⁾	13⁽²⁾			21⁽³⁾	28⁽³⁾	27⁽²⁾
Bruits d'impact (chute d'objets, pas, ...)	Performance du plancher seul ($L_{n,w}$ en dB)	77	97	91	88	86	93	89
	Gain acoustique avec le Cavalier dB-F Stil® F 530 ($\Delta L_{n,w}$ en dB)	34⁽¹⁾	21⁽²⁾			28⁽³⁾	30⁽³⁾	35⁽²⁾
Type et nombre de plaques ⁽⁴⁾		2 x plaques Placoplatre® BA13 ⁽⁵⁾	1 x plaque Placoplatre® BA13			1 x plaque Placo® Phonique BA13	1 x plaque Placoplatre® BA13	2 x plaques Placoplatre® BA13 ⁽⁵⁾
Laine de verre		1 x laine de verre Isoconfort 35 épaisseur : 100 mm						

(1) Rapport CSTB n° AC 19-26079642 (2) Simulation acoustique pour un plénum minimal de 130 mm (3) Simulation acoustique pour un plénum minimal de 280 mm incluant l'épaisseur des solives (4) Performance feu REI 30 : Annexe à l'Eurocode 5 (avec 2 plaques Placoplatre® BA13) ou PV CSTB n° RS 16-038. Performance feu REI 60 : PV CSTB n° RS 16-039 (5) Si vous remplacez les deux plaques Placoplatre® BA13 standard par une plaque Placoplatre® BA13 standard, vous perdez de 3 à 5 dB. Si vous remplacez les deux plaques Placoplatre® BA13 standard par une plaque Placo® Phonique BA13, vous perdez de 2 à 3 dB

Cavalier dB-F Stil® F 530



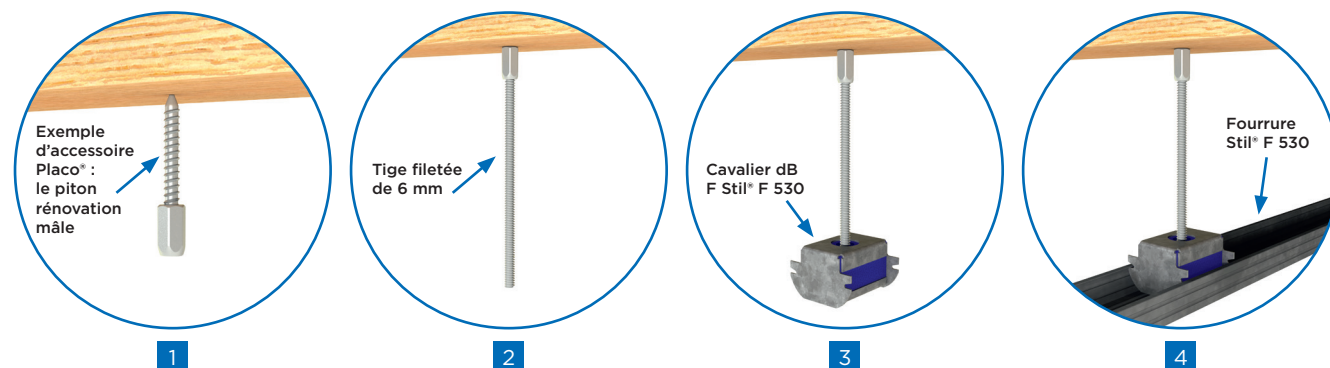
4 Les + Produit



- Très haute performance acoustique - fréquence propre (f_0) \leq 7 Hz sous 20 daN
- Compatible avec les montages feu PRF
- Fixation facile par simple clipsage sur la fourrure Stil® F 530
- Charge maximale admissible de 55 kg par cavalier

5 Mise en œuvre

- 1 Fixation de l'accessoire Placo® adapté au support et **à la charge appliquée**
- 2 Fixation de la tige filetée de 6 mm à l'accessoire Placo® et réglage de la planéité
- 3 Fixation du cavalier dB-F Stil® F 530 à la tige filetée de 6 mm
- 4 Clipsage du cavalier à la fourrure Stil® F 530



Rappel sur la pose des plafonds acoustiques :

La plaque de plâtre ne doit pas être vissée sur la platine du cavalier dB-F. Cela provoque un court-circuit acoustique. Dans ce cas, les performances acoustiques ne sont plus garanties.

6 Conditionnement

Produit	Dimensions de la boîte (mm)			Code article	Code EAN Unité Consom.	Conditionnement de vente	Poids (à la boîte)	Délai indicatif
	Hauteur	Largeur	Longueur					
Cavalier dB-F Stil® F 530	110	120	130	E02140120	3496250411012	Boîtes de 20 pièces	1 kg	J+2

Assistance Technique

09 72 72 00 53 Numéro non surtaxé

Centres de formation

01 41 51 55 00 Numéro non surtaxé

E-mail : service-formation@saint-gobain.com

Retrouvez nos actualités et conseils :

