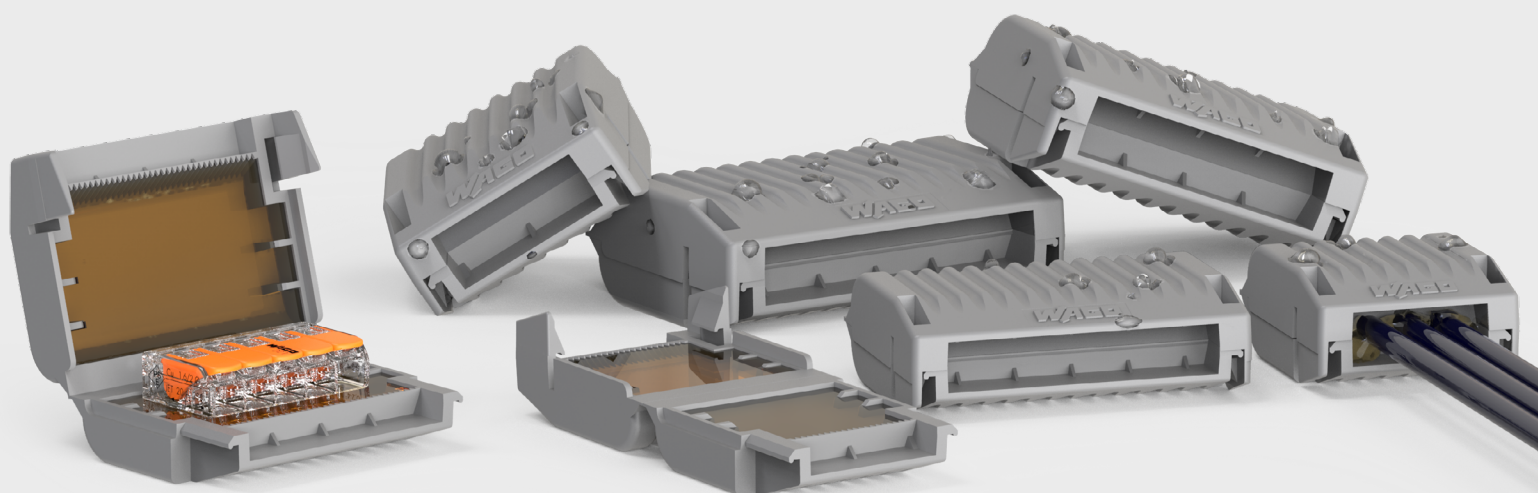




WAGO Gelbox pour bornes de raccordement

Protéger simplement de l'humidité



Installation et avantages

Installation facile

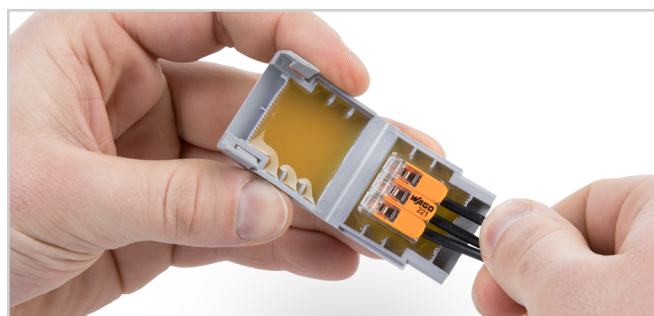
- Design compact et peu encombrant
- Gain de place dans la boîte de jonction : plusieurs connecteurs peuvent être utilisés dans une seule Gelbox
- Facile à utiliser grâce à une conception innovante
- Prolongez facilement les circuits - grâce à une ré-accessibilité rapide



Ouvrez la Gelbox grâce aux loquets latéraux.

Installation rapide

- Gain de temps grâce à la mise en service directe, aucun mélange ni préparation du gel n'est nécessaire
- Prêt à l'emploi grâce à des boîtes pré-remplies de gel qui peuvent être stockées indéfiniment



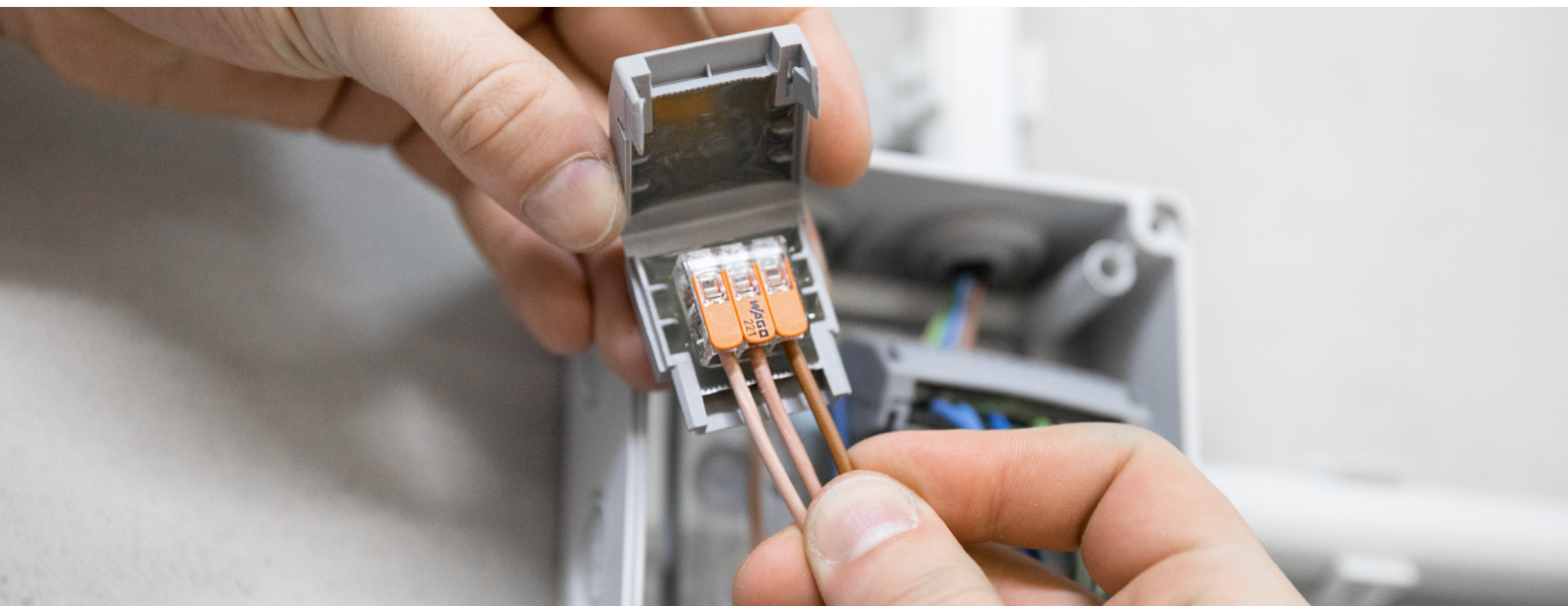
Placez le connecteur câblé dans la Gelbox.



Fermez la Gelbox.



Circuits toujours accessibles :
Ouvrez la Gelbox, retirez le gel du connecteur, ouvrez les leviers du conducteur et déconnectez les fils.
Vous pouvez re-câbler le circuit en utilisant un nouveau connecteur et une nouvelle Gelbox

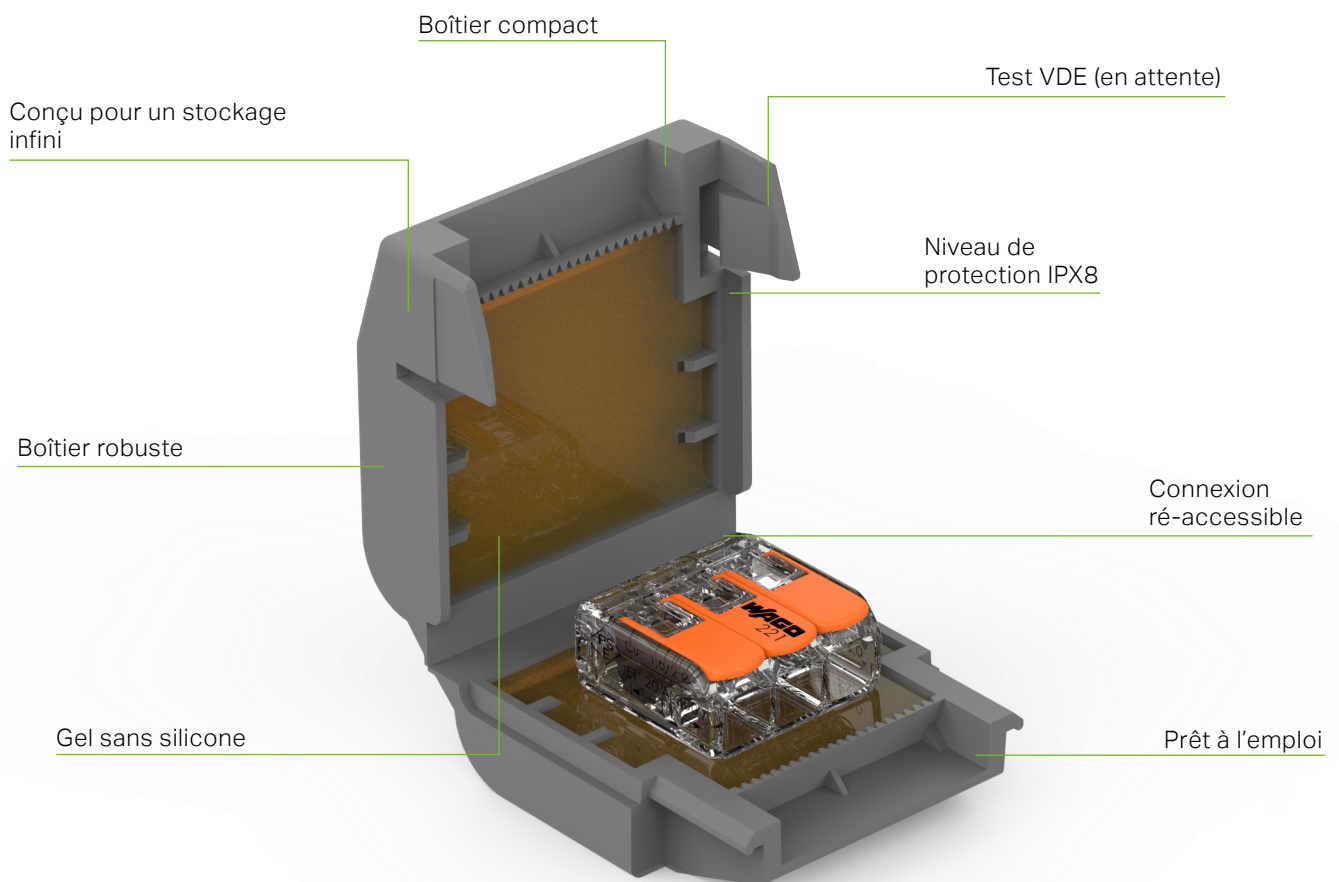


Application sûre

- Le système complet composé Gelbox avec bornes WAGO 221/2273 a été soumis aux tests VDE *
- Une protection optimale lorsque la Gelbox est utilisée uniquement avec des bornes séries 221/2273
- Niveau de protection IPX8 contre l'humidité et l'infiltration d'eau
- Gel de qualité Cellpack
- Stabilité grâce à un boîtier robuste
- Aucun risque de dommage pour les conducteurs grâce au rebord flexible étanche

Application polyvalente

- Peut être utilisé dans toutes les branches de l'industrie grâce au gel sans silicone
- Utilisable pour les basses tensions avec un boîtier supplémentaire (double isolation)


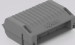
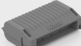
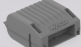
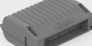
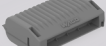


* Les tests VDE sont en attente de validation au moment de la publication.

Fiche technique

Installation facile

- Plage de tension : voir tension du connecteur
- Courant nominal : voir courant du connecteur
- Tension de tenue aux chocs : 2,5 kV
- Résistance d'isolement : 5 MΩ
- Température de fonctionnement continue : 105 ° C
- Température ambiante (fonctionnement) : 85 ° C
- Indice de protection : IPX8
- Convient pour un stockage infini car le gel ne contient aucune substance dangereuse selon CLP

	Description	Référence	Unité d'emb
	Gelbox, IPX8, Séries 221 et 2273, connecteurs max. 4 mm ² , taille 1	207-1331	4
	Gelbox, IPX8, Séries 221 et 2273, connecteurs max. 4 mm ² , taille 2	207-1332	4
	Gelbox, IPX8, Séries 221 et 2273, connecteurs max. 4 mm ² , taille 3	207-1333	3
	Gelbox, IPX8, Séries 221, connecteurs max. 6 mm ² , taille 1	207-1431	4
	Gelbox, IPX8, Séries 221, connecteurs max. 6 mm ² , taille 2	207-1432	3
	Gelbox, IPX8, Séries 221, connecteurs max. 6 mm ² , taille 3	207-1433	2

Combinaisons autorisées de connecteurs et de Gelbox :

Référence	221-412	221-413	221-415	221-612	221-613	221-615	2273-202	2273-203	2273-204	2273-208
207-1331	1 x 	1 x 	-				2 x 	-	1 x 	1 x 
207-1332	2 x 	-	1 x 				3 x 	2 x 	-	1 x 
207-1333	3 x 	2 x 	-				4 x 	-	2 x 	2 x 
207-1431				1 x 	1 x 	-				
207-1432				2 x 	-	1 x 				
207-1433				3 x 	2 x 	-				

Remarque : Avec d'autres combinaisons, la protection IPX8 ne peut pas être garantie.