

RACCORD TOUT PUSH UNIVERSEL & AUTOMATIQUE



RACCORD UNIVERSEL

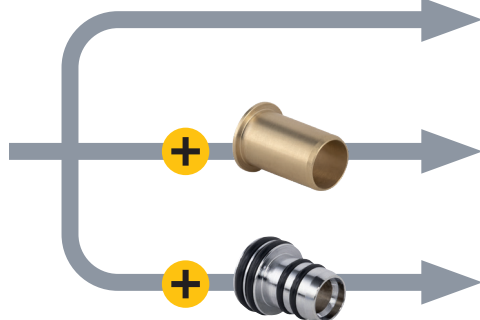
1

raccord

pour

3

tubes



CUIVRE

PER

MULTICOUCHE

RACCORD AUTOMATIQUE



**SANS
OUTILS**



RAPIDE

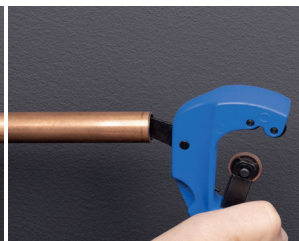
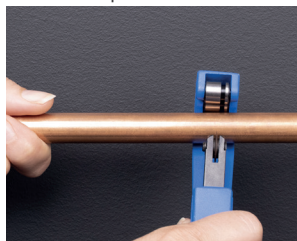


**FACILE À
INSTALLER**

1 - coupez le tube

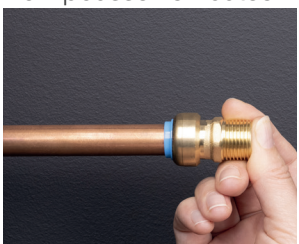
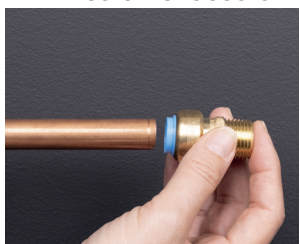
2 - ébavurez le tube

3 - PER & multicouche



4 - insérez le raccord

5 - poussez en butée



INDISPENSABLE



Pour les tubes
PER et MULTICOUCHE,
introduire l'INSERT
correspondant avant
d'installer le raccord

vidéo de démonstration



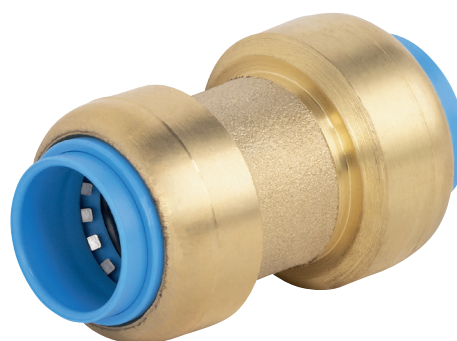
DÉSIGNATION : JONCTION RÉDUITE D.14-12

MATIÈRE : LAITON

LxHxP (MM) 49x25x25

RÉFÉRENCE : 470402

GENCOD :



CUIVRE

PER