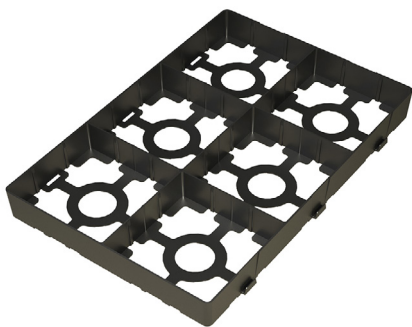


## PLAQUE POUR PAVÉS



### LES + PRODUIT

- Matière 100% recyclée, impact environnemental réduit.
- Rapidité et facilité de pose.
- Drainage naturel et optimal des eaux de pluie.
- Système d'accroche intégré pour un bon maintien des plaques entre elles.
- Créativité : association de pavés, végétaux et gravier sur une même surface.
- Possibilité d'utiliser des plots de marquage pour URBANIT® « végétaux » et URBANIT® « gravier ».
- Pose en pente jusqu'à 2%.

### ✓ APPLICATIONS

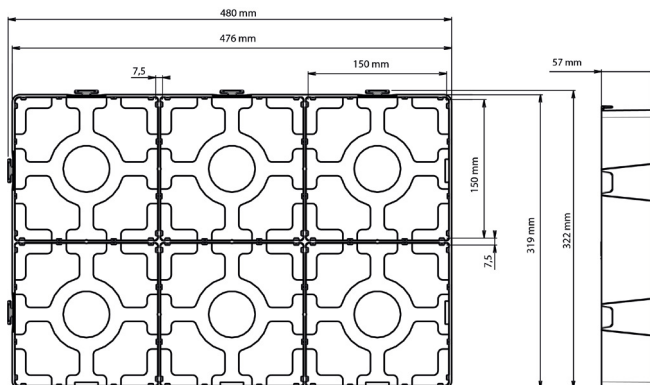
- Permet la réalisation de parkings perméables à usage intensif, de voies d'accès ou de cheminements piétons, pistes cyclables... (centre ville, zones commerciales...)
- Permet la délimitation des stationnements (emplacement PMR, véhicules électriques...), des zones de circulation...
- Permet l'aménagement d'aires de stockage et facilite la circulation des chariots élévateurs.
- Permet l'infiltration de 100% des eaux de pluie.
- Permet d'aligner la pose de pavés.
- Peut être utilisée pour le passage de véhicules avec une charge à l'essieu de 20T.
- Peut être utilisée pour les voies d'accès pompiers.
- Permet l'accessibilité aux personnes à mobilité réduite selon les préconisations de l'arrêté du 20 avril 2017 et nos conditions de pose.

### 👍 RÉSISTANCE

- Résistance en compression : résistance équivalente à la classe d'appellation T5 des pavés béton.

### 🔧 RECOMMANDATIONS D'UTILISATION

- Type de pavé préconisé : 15 x 15 cm - hauteur 6 cm. Se rapprocher du commercial de secteur pour connaître les marques de pavés compatibles.
- Pour 1 m<sup>2</sup> prévoir 40 pavés.
- La gamme Urbanit® n'est pas conçue pour un passage intensif de véhicules lourds.
- Possibilité d'ajouter du gravier de granulométrie comprise entre 2 [mini.] et 5 [maxi.] par dessus les joints.
- Ne pas utiliser avec des enrobés à chaud.
- Ne pas rouler sur les plaques à vide.



### 🌿 CARACTÉRISTIQUES

- Matière : polyoléfine recyclée
- Couleur : noir
- Dimensions utiles : 476 mm x 319 mm x 57 mm\*
- Surface utile : 0.1518 m<sup>2</sup> soit 6.5876 plaques pour 1 m<sup>2</sup>
- Dimensions hors tout : 480 mm x 322 mm x 57 mm\*
- Largeur du joint entre pavés : 7.5 mm
- Poids : 0,518 kg soit 3.40 kg/m<sup>2</sup>
- Résistant aux températures entre -30°C et +60°C
- Résistant aux UV et au GEL

### 📦 CONDITIONNEMENT

- Palette de 138 pièces soit 20.9484 m<sup>2</sup> (Palette gerbable)
- Camion complet : 1089,3168 m<sup>2</sup> (52 palettes gerlables de 138 pcs soit 26 palettes au sol)

### ⚙️ CONFORMITÉ

- Urbanit® est conforme aux indications des dimensions parking selon la norme française NF P 91-100 (Parcs de stationnement accessibles au public - Règles d'aptitude à la fonction - Conception et dimensionnement).
- Urbanit® est conforme à la résistance au poinçonnement requise de 80 N/cm<sup>2</sup> pour l'accès pompiers.

### PRODUITS COMPLEMENTAIRES

- Gamme URBANIT®

Document protégé par les droits d'auteur. Toute reproduction, copie, extraction, réutilisation dans d'autres publications, traduction ou adaptation, affichage, diffusion ou modification, totale ou partielle, sans l'autorisation écrite de TMP CONVERT est strictement interdite et sera sanctionnée. TMP CONVERT se réserve le droit de rajouter, de modifier ou de supprimer des informations à tout moment, sans avertissement au préalable.