

# BLANC

## FOND DE HOTTE

Fond de hotte opaque en verre de sécurité trempé.

### AVANTAGES

Le fond de hotte BLANC présente de nombreux avantages :

- Verre trempé selon la norme EN 12150
- Forte opacité grâce à une double passe d'émaillage
- Résistance à la chaleur
- Finition soignée des bords du verre : joint plat poli
- Protection des murs contre tous les types d'éclaboussures
- Facilité de nettoyage
- Simplicité de mise en œuvre par collage

### CARACTÉRISTIQUES

- Verre de sécurité clair 6 mm trempé, avec joint plat poli sur la périphérie
- Fixation par collage

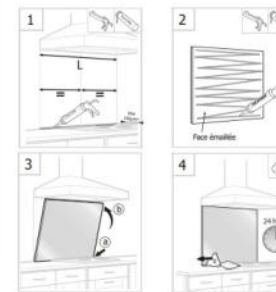
### DIMENSIONS

Dimensions du système :

Largeur (mm)	90	60	60
Hauteur (mm)	45	45	70
Épaisseur (mm)	6	6	6

### MISE EN ŒUVRE

Collage de la face émaillée au silicone neutre contre le mur.



### ENTRETIEN

L'entretien doit être réalisé de manière classique conformément aux recommandations pour les produits verriers transparents.

### ENVIRONNEMENT

- Bilan carbone optimisé grâce à une production locale des composants (verre et accessoires)
- Verre 100% recyclable en fin de vie

### CONDITIONNEMENT

Les fonds de hotte sont emballés en cartons individuels et protégés par 4 coins en plastique.

Le conditionnement se fait soit sur plancher type Europe, soit en caisse mixée.

Notice de montage dans l'emballage.

Système (mm)	900 x 450	700 x 600	600 x 450
Hauteur (mm)	1020	820	720
Largeur (mm)	465	615	465
Poids (kg)	9,5	9,5	9,5

# BLANC

## FOND DE HOTTE