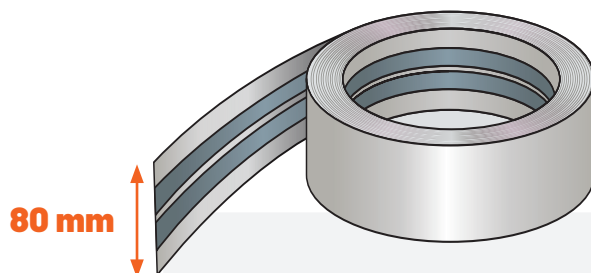


# BANDE ARMÉE EXTRA LARGE

Mise à jour : 10/2023



## DESCRIPTION

La bande armée extra large permet de renforcer des angles de plaques de plâtre pour plaque de plâtres de BA18 ou BA25 on en pose double peau (2x BA13).

## AVANTAGES

- Grande largeur de 80mm
- Bon recouvrement des bords de plaques de plâtre
- Invisible après finition
- Forte résistance

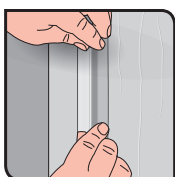
## APPLICATION

Renforcement des angles sortants de plaques de plâtre.

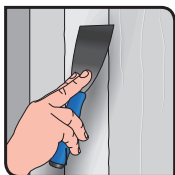
## CONSEIL DE POSE



1. Appliquer une couche de colle enduit joint plaque de plâtre sur 50 à 60 mm de chaque côté de l'angle et positionner la bande armée.



2. Plier la bande afin de former un angle et plaquer la bande armée sur la colle enduit joint plaque de plâtre avec le couteau à enduire (serrer la bande).



3. Recouvrir la bande armée de colle enduit joint plaque de plâtre en deux passes (charge et finition).

**LARGEUR (mm) 80**

**MATIÈRE** Papier & acier

**CONSOMMATION MOYENNE (/m<sup>2</sup>) 1,4**

**CONSOMMATION MOYENNE (/mL) 1**

**CHARGE DE RUPTURE (kg) 15**

**CHARGE DE RUPTURE HUMIDE (kg) 7**

**MASSE VOLUMIQUE (kg/m<sup>3</sup>) 0,142**

**RÉSISTANCE AU BROUILLARD SALIN (h) 2600**

## RÉGLEMENTATION

NF EN 14353, EN 10152

**DESIGNATION**

**RÉFÉRENCE • GENCODE EAN**

**LONGUEUR  
(mm)**

**POIDS  
(kg)**

BANDE ARMEE Extra LARGE 80mm x 30mL

A12062 • 3585501120626

30000

1,85

PRODUITS SEMIN ASSOCIÉS :  
• ENDUITS SEMIN CE78 POUDRE, CE78 PÂTE

