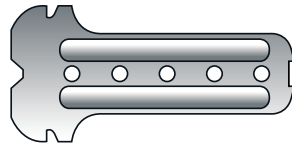


SUSPENTES COURTES F45-F47



DESCRIPTION

Suspente courte en acier galvanisé d'épaisseur 75/100 de 80 mm. Elle se fixe sur la charpente et se clips dans la fourrure.

AVANTAGES

- Pose classique et rapide.
- Convient respectivement à toutes les fourrures F45 et F47 du marché (certification).

APPLICATION

Accessoire de suspension par clipsage dans les fourrures de type 18-45 (ou 18-47 pour les suspentes 47) sous charpente bois.
Pour plafonds en plaques de plâtre.
Permet la liaison entre la structure et la fourrure.

LARGEUR (hors tête de suspente) : 44 mm

MATIÈRE : Acier galvanisé

CONSOMMATION MOYENNE : 1,8/m²

CONSOMMATION MOYENNE : 0,6/mL

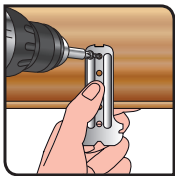
RÉACTION AU FEU A1

CHARGE D'EXPLOITATION : 40,8 kg

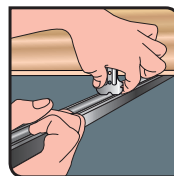
RÉGLEMENTATION

DIN 18168-2, Rapport d'essai MRF 14 26044520

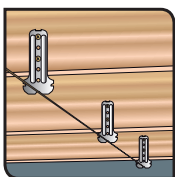
CONSEIL DE POSE



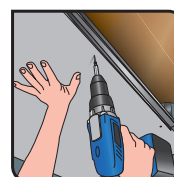
1. Fixer les suspentes avec 2 vis en bordure de charpente, perpendiculairement au chevron.



3. Insérer la fourrure et la tourner jusqu'à entendre le « clic »



2. Aligner les suspentes grâce à l'encoche prévue à cet effet, conformément aux dimensions des plaques de plâtre et au sens de l'ossature.



4. Fixer la plaque de plâtre sur la fourrure.

Code Gesi	REF FOURNISSEUR	GENCOD	LIBELLE 40	N° DOP
30457166	GEDSUSP80F45	3459674571663	Suspente courte 80 F45	2103
30457167	GEDSUSP80F47	3459674571670	Suspente courte 80 f47	2104