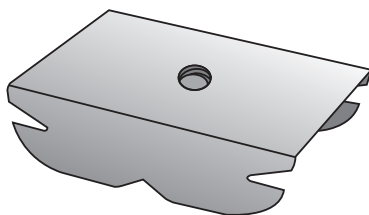


BRIDE DE FOURRURE / CAVALIER PIVOT



DESCRIPTION

Le cavalier pivot permet de fixer la tige filetée et assurer le lien entre la fourrure et la tige filetée. Forte résistance.

AVANTAGES

- Forte résistance
- Pose classique et rapide
- Convient à toutes les fourrures 45 et 47 du marché (certification).

APPLICATION

Fixation des ossatures métalliques. Convient à toutes les fourrures 45 et 47 du marché.

LONGUEUR : 60 mm

HAUTEUR : 22 mm

DIAMÈTRE : 6 mm

POIDS DE LA PIÈCE : 0,024 kg

MATIÈRE : Acier galvanisé

CONSOMMATION MOYENNE : 1,8 /m²

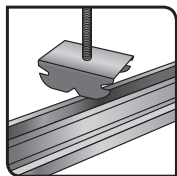
CONSOMMATION MOYENNE : 0,6/mL

RÉACTION AU FEU A1

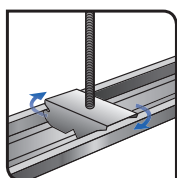
CHARGE D'EXPLOITATION : 40,8 kg

RÉGLEMENTATION EN 13964

CONSEIL DE POSE



1. Visser le cavalier pivot sur la tige filetée et le maintenir par un écrou



2. Insérer le cavalier pivot dans la fourrure.

Code Gesi	REF FOURNISSEUR	GENCOD	LIBELLE 40	N° DOP
30457177	GEDCAVPIV	3459674571779	Cavalier pivot	2703