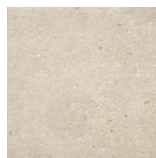


# GLAMSTONE

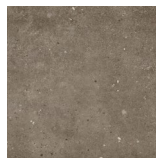
STONE COLLECTION  
PORCELÁNICO · PORCELAIN



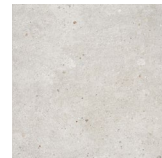
<b>GRUPO</b> GROUP	Bla
<b>VARIACIÓN GRAFICA</b> SHADE VARIATION	V3
<b>ACABADO</b> FINISHED	MATE INOUT / MATT INOUT
<b>RELIEVE</b> RELIEF	YES



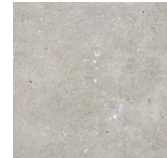
BEIGE



BROWN\*



WHITE



GREY

\* BROWN only available in 120x120 RECT · 48"x48" RECT

### DENOMINACIÓN DE FORMATO / SIZE DENOMINATION




120X120cm 48"x48" RECT	60X120cm 24"x48" RECT	75X75cm 30"x30" RECT
---------------------------	--------------------------	-------------------------

### MEDIDA DE FABRICACIÓN / WORK SIZE

120X120 cm 47,24"x47,24" RECT	59,5X120 cm 23,42"x47,24" RECT	74,5X74,5cm 29,33"x29,33" RECT
----------------------------------	-----------------------------------	-----------------------------------

### UNE-EN 14411:2016

DESCRIPCIÓN DEL TEST TEST DESCRIPTION		NORMA STANDARD	VALOR DEL TEST TEST VALUE	RESULTADO RESULT	
	<b>ABSORCIÓN DE AGUA</b> WATER ABSORPTION	UNE-EN-ISO10545-3	Ev ≤ 0,5%	<b>Cumple</b> / Complies	
	<b>FUERZA DE ROTURA</b> BREAKING STRENGTH	UNE-EN-ISO10545-4	≥ 1300 N	<b>Cumple</b> / Complies	
	<b>RESISTENCIA A LA FLEXIÓN</b> MODULUS OF RUPTURE	UNE-EN-ISO10545-4	≥ 35 N/mm <sup>2</sup>	<b>Cumple</b> / Complies	
	<b>ABRASIÓN SUPERFICIAL</b> SURFACE ABRASION	UNE-EN-ISO10545-7	<b>Valor declarado</b> Declared value	<b>Clase 4</b> / Class 4	
				<b>Clase 3</b> / Class 3	
				<b>Clase 4</b> / Class 4	
				<b>Clase 4</b> / Class 4	
	<b>RESISTENCIA AL CUARTEO</b> CRAZING RESISTANCE	UNE-EN-ISO 10545-11	<b>Requerido</b> Requested	<b>Cumple</b> / Complies	
	<b>RESISTENCIA A LA HELADA</b> FROST RESISTANCE	UNE-EN-ISO 10545-12	<b>Requerido</b> Requested	<b>Cumple</b> / Complies	
	<b>RESISTENCIA QUÍMICA</b> CHEMICAL RESISTANCE	<b>PRODUCTOS DOMÉSTICOS Y ADITIVOS PISCINAS</b> HOUSEHOLD CHEMICALS AND SWIMMING POOL SALTS	UNE-EN-ISO 10545-13	<b>Mínimo clase B</b> Minimum class B	<b>Cumple</b> / Complies
		<b>ÁCIDOS A BAJA CONCENTRACIÓN</b> LOW CONCENTRATION OF ACIDS	UNE-EN-ISO 10545-13	<b>Valor declarado</b> Declared value	<b>Mínimo clase LB</b> Minimum class LB
		<b>BASES A BAJA CONCENTRACIÓN</b> LOW CONCENTRATION OF ALKALIS	UNE-EN-ISO 10545-13	<b>Valor declarado</b> Declared value	<b>Mínimo clase LB</b> Minimum class LB

	<b>RESISTENCIA A LAS MANCHAS</b> RESISTANCE TO STAINS	UNE-EN-ISO10545-14	<b>Mínimo clase 3</b> Minimum class 3	<b>Cumple / Complies</b>
	<b>RESISTENCIA AL DESLIZAMIENTO</b> SLIP RESISTANCE	<b>UNE-EN 16165 Anexo C. AN 2.6</b> Péndulo / Pendulum		<b>Clase 3 / Class 3</b>
		<b>UNE-EN 16165 Anexo C. UK SRG</b> Resistencia al deslizamiento (Péndulo): Método operativo (PTV) Slip resistance (Pendulum): Pendulum test value (PTV) (WET RUBBER 5S)		<b>+36</b>
		<b>ANSI A326.3:2021</b> Coeficiente de fricción dinámico (D.C.O.F.) Dynamic coefficient of friction (D.C.O.F.)		<b>&gt;0.63</b>
		<b>UNE-EN 16165 Anexo B. AN 3.3</b> Ángulo crítico deslizamiento (Rampa) Critical angle of slip (Inclined platform)		<b>R10</b>
		<b>UNE-EN 16165 Anexo A. AN 3.2</b> Ángulo crítico deslizamiento zonas húmedas de andar descalzo Critical angle of slip wet-loaded barefoot areas		<b>Clase C / Class C</b>
	<b>RESISTENCIA AL RAYADO / HARDNESS (MOHS)</b>	EN-101(Norma anulada)	Valor declarado/ Declared value	<b>Mínimo 3 / Minimum 3</b>

\*Los datos reflejados en este documento se corresponden a los diferentes ensayos efectuados en nuestras instalaciones con producto clasificado como Primera Calidad según la normativa actual. Hay que tener en cuenta que son datos de carácter informativo y relativo a las piezas ensayadas.

\*The data reflected in this document refer to the different tests carried out in our facilities with products classified as First Quality according to current regulations. It should be noted that these data are for information purposes and relate to the pieces tested.

Para más información ver el catálogo técnico en nuestra página web [www.stnceramica.es](http://www.stnceramica.es)  
For more information see the technical catalogue on our website [www.stnceramica.es](http://www.stnceramica.es)



FECHA: 06/06/2025