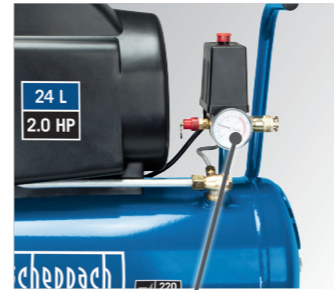


## COMPRESSEUR DE 24 L

- Cuve de 24 L
- Pression maximum au travail de 8 bar
- Le piston du compresseur est lubrifié
- Le raccord rapide permet d'effectuer rapidement un changement d'outil pneumatique
- Équipé d'une poignée et de roues pour faciliter son transport
- Livré avec 230 ml d'huile pour compresseur DAB46



Manomètre

8 bar

EXEMPLES D'APPLICATIONS  
CONVIENT POUR

Cloueuse-agrafeuse



Pistolet à peinture



Pistolet de gonflage homologué



Soufflette



Clé à cliquet



## DÉTAILS DU PRODUIT

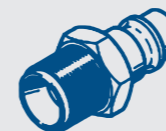
8 bar de pression max.



220 L/min d'admission d'air



1 x raccord rapide



Volume de la cuve 24 L



Transportable



Peu d'entretien



Le compresseur idéal pour les travaux à haut rendement de clouage et d'agrafage.



Le compresseur idéal pour les besoins simples tels que le gonflage des pneus ou les machines à souffler.



Grâce au dispositif de déplacement et à la poignée de transport ergonomique le HC26 est également idéal pour une utilisation mobile.



Le raccord rapide permet un changement rapide des outils. Le manomètre indique la pression d'air dans la cuve.



## CARACTÉRISTIQUES TECHNIQUES

Dimensions L x l x h	560 x 310 x 570 mm
Capacité de la cuve	24 L
Pression au travail max.	8 bar
Admission d'air	220 L/min
Niveau de puissance acoustique (LwA)	93 dB(A)
Moteur	230 V~ / 50 Hz
Puissance absorbée	1100 W

## DONNÉES LOGISTIQUES

Poids net / brut	21 / 22,9 kg
Dimensions de l'emballage	580 x 250 x 580 mm
Référence	5906135901
Gencod	4046664072980
Container de 20'	340 pièces
Container de 40'	720 pièces
Container de 40' HC	720 pièces