



Biofib' ouate est un isolant à base de fibres naturelles de chanvre et de ouate (cellulose recyclée) tout spécialement adapté à l'isolation thermo-acoustique des bâtiments d'habitation et tertiaires. Il est conditionné sous forme de panneaux semi-rigides de 45, 60, 100 et 140 mm. Biofib' ouate est principalement utilisé pour l'isolation thermique et acoustique des murs, toitures et planchers, en neuf comme en rénovation.

Caractéristiques techniques

Composition	45 % de fibres de chanvre, 45 % cellulose, liant polyester					
Densité	d (kg/m ³)	EN 1602	45			
Capacité thermique	Cp (J/kg.K)		1800			
Conductivité thermique massique	λ (W/m.K)	EN 12667	0,040			
Épaisseur	e (mm)	EN 823	45	60	100	140
Résistance thermique	R (m ² .K/W)	EN 12667	1,10	1,50	2,50	3,50
Coefficient de résistance à la diffusion de la vapeur d'eau	μ (mg/m ² .h.Pa)	EN 12086	≤2			
Perméabilité à la vapeur d'eau	Sd (m)	EN 12086	0,09	0,12	0,20	0,28
Affaiblissement acoustique aérien	Rw (dB) (C, Ctr)	EN 140-3	> 61 (-2; -7) Mur ossature bois / Biofib' ouate 140 mn / Fermacell (désolidarisée) > 47 (-4; -11) Cloison 72/48 Fermacell / Biofib' ouate 45 mn / Fermacell > 69 (-2; -7) Cloison (double peau) Fermacell / Biofib' ouate 45+60+45 mn / Fermacell			
Réaction au feu	Euroclasse	EN 13501-1	F (non testé)			
Température maxi d'utilisation	T (°C)		120 °C			

Le chanvre : un produit noble

Le chanvre est un matériau reconnu pour ses vertus écologiques et il fait partie des isolants qui ont le plus faible impact (CO₂) sur l'environnement :

- Il nécessite **peu d'eau et aucun pesticide** pour sa culture
- Il assimile une grande quantité de CO₂ pendant sa croissance
- Il valorise des terres moins riches
- Il participe à la rotation des cultures (biodiversité, régénération des sols)

Une filière complète « Eco-logique »

- Comparés aux laines minérales, les isolants d'origine végétale nécessitent très peu d'énergie pour leur fabrication ce qui contribue à **limiter les émissions de CO₂**.
- Les isolants Biofib' sont issus d'une filière complète :
 - de la production des cultures en Vendée (à proximité du site industriel)
 - à la fabrication de panneaux ou rouleaux (défibrage et nappage sur le même site, d'où moins de transports)
- Les isolants Biofib' affichent un **bilan carbone très favorable** et participent « doublement » aux économies d'énergie et à la protection de la planète.

Points forts

- Isolant écologique, sain et non irritant
- Confort acoustique renforcé
- Effet ressort des fibres = confort de pose
- Facilité de découpe

Les qualités naturelles du mix chanvre/ouate de cellulose

- Fibres de chanvre très résistantes assurant la rigidité et la bonne tenue mécanique
- Complémentarité des deux structures de fibres pour de meilleures performances acoustiques
- Ouate de cellulose : matière première recyclée, issue de la valorisation des journaux invendus ou recyclés
- Maîtrise de la qualité de la matière première (sans papier glacé)
- Peu d'énergie consommée pour sa production
- Recyclable



Épaisseurs / conditionnements

Panneaux : dimensions : 1,25 x 0,6 m (0,75 m²)

Épaisseur (mm)	Nb plaques/paquet	Surface/paquet (m ²)	Nb paquets/palette	Surface/palette (m ²)
45	12	9	8	72
60	10	7,5	8	60
100	6	4,5	8	36
140	4	3	8	24

CO₂



Hautes performances acoustiques

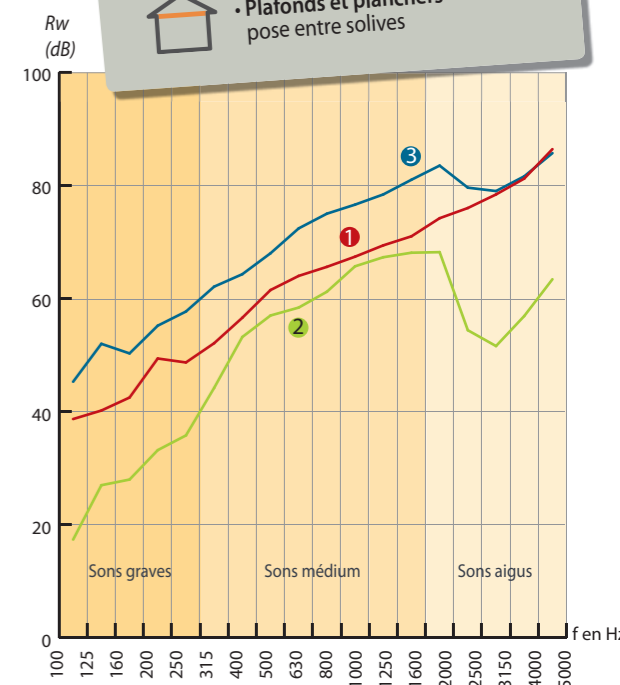
L'association de la ouate de cellulose haute densité aux fibres de chanvre, procure à Biofib' ouate d'excellentes performances d'isolation phonique, pour un meilleur confort acoustique. **Les niveaux d'affaiblissement acoustiques mesurés et certifiés (essais FCBA) sur des parois types sont nettement supérieurs aux exigences réglementaires.**



1 Mur ossature bois	2 Cloison simple	3 Cloison double
Bardage	Fermacell	Fermacell
Pare-pluie	Montant 48/35	Montant 48/35
OSB 19 mm	Biofib' ouate 45 mm	Biofib' ouate 45 mm
Montant 140 mm		Biofib' ouate 60 mm
Biofib' ouate 140 mm		Biofib' ouate 45 mm
Pare-vapeur		Montant 48/35
Montant 48/35		Fermacell
Fermacell	Fermacell	Fermacell
61 dB (-2; -7)	47 dB (-4; -11)	69 dB (-2; -7)
Exigences : 30 à 45 dB	38 à 41 dB	51 à 59 dB

Domaines d'application (Neuf & Rénovation)

- Combles aménagés : pose entre et sous chevrons
- Doublage de murs par l'intérieur ou par l'extérieur
- Cloisons distributives & séparatives
- Plafonds et planchers pose entre solives



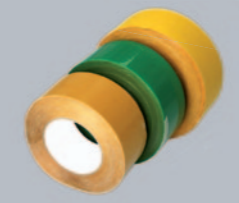
Biofib' control Régulateur de vapeur



Couteau de découpe Biofib' (30 cm)



Produits associés



Rouleaux adhésifs Biofib' - recouvrement des lés - étanchéité à l'air - double face