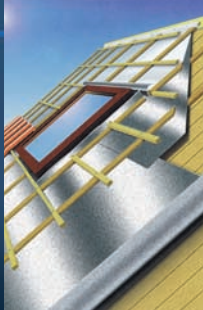




Isolation Thermique par Réflexion

Pose sur toiture neuve



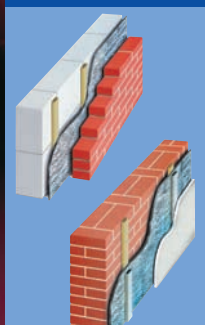
Pose sur toiture



Pose sous toiture



Pose sur mur



## AVANTAGES

- Isolation maximum thermique et acoustique constante dans le temps hiver comme été
- Inaltérable et imputrescible
- Résistant à l'eau et à la poussière
- Non nocif, non irritant, non allergique
- Gain d'espaces et de volumes
- Participe aux économies d'énergie et contribue à la protection de la couche d'ozone

FABRIQUÉ EN FRANCE



ITR®, une gamme complète d'isolants minces pour répondre à tous vos besoins

l'isolation saine au naturel

# THERMO•LAINE DE LIN+

Vu dans l'émission de Valérie Damidot

L'alliance technologique de couches multiples avec de l'aluminium pur et du film de bulles d'air



## FICHE TECHNIQUE

CARACTÉRISTIQUES	THERMO•LAINE DE LIN +
Composition	<ul style="list-style-type: none"> <li>2 feuilles d'aluminium pur</li> <li>2 films de bulle d'air polyéthylène 3 mm</li> <li>3 épaisseurs de laine de lin 135 g/m<sup>2</sup></li> <li>4 intercalaires réfléchissants métallisés 20 µ</li> <li>1 épaisseur de ouate 80 g/m<sup>2</sup></li> <li>1 épaisseur de mousse 2 mm</li> </ul>
Epaisseur	± 25 mm
Dimension	1,50 x 12 ml = 18 m <sup>2</sup>
Rouleau	± 16 kg
Température stabilité sans contact	-40° C / + 80° C
Réflexivité	± 88 %
Conductivité thermique	λ laine de lin = 0,035 à 0,038 W/m.°C
Equivalence	Les méthodes de calcul utilisées pour définir la valeur d'isolation (valeur R) semblent peu appropriées aux isolants par réflexion. En prenant en compte les différents modes de transfert d'énergie et en plaçant l'isolant entre 2 lames d'air, on intervient comme une barrière thermique contre la chaleur ou le froid pour obtenir des résultats d'économie d'énergie supérieurs à un isolant épais de toiture supérieur à 200 mm agissant par absorption (selon essais in situ).
Affaiblissements acoustiques (essais C.T.B.A.)	<ul style="list-style-type: none"> <li>± 43 db</li> <li>Les indices d'affaiblissements acoustiques font état de l'ensemble Thermo•Laine de Lin+ placé entre 2 lames d'air + tuiles béton double romane en toiture.</li> </ul>

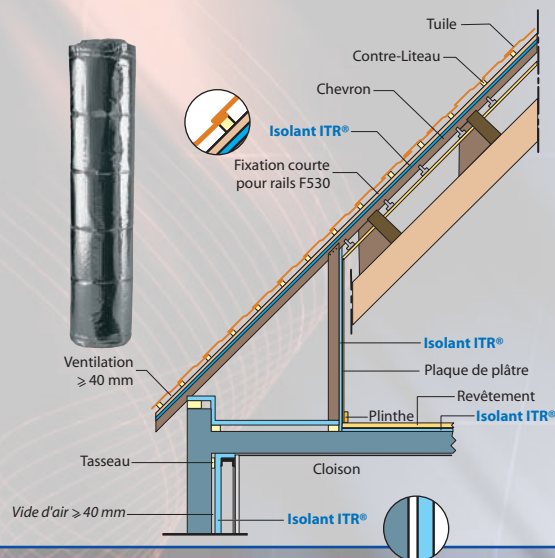
13 éléments

## CONSEILS DE POSE

■ Pour l'utilisation de chacun de nos produits, il est impératif de prévoir un chevauchement des lés entre eux sur une largeur minimum de 50 mm afin de ne créer aucun pont thermique. Pour assurer une parfaite étanchéité, recouvrir avec l'adhésif **ALUDESIF**.

■ Veillez à respecter les normes en matière de ventilation de toiture (se reporter au D.T.U. série 40). Une bonne isolation passe par une bonne ventilation, que ce soit sous charpente ou sur mur intérieur.

■ Veillez à ne pas mettre le produit en contact avec une source électrique.



4 gestes simples et rapides pour une isolation efficace et durable

MESUREZ



COUPEZ



AGRAFEZ



JOINTEZ

