



## Guide de pose lame de terrasse composite «Girolata»

Vos lames de terrasse sont à base de résidus de bambou et de matières plastiques recyclées. Elles ne peuvent en aucun cas être utilisées pour des applications structurales et doivent être stockées dans un endroit sec et ventilé.

L'installation de votre terrasse est facilitée à l'aide de lambourdes et de clips adaptés vendus séparément. Les lames se coupent, se percent et se poncent comme le bois, cependant elles ne se posent pas comme le bois.

### OUTILLAGE NECESSAIRE :

Perceuse - Visseuse  
Scie circulaire

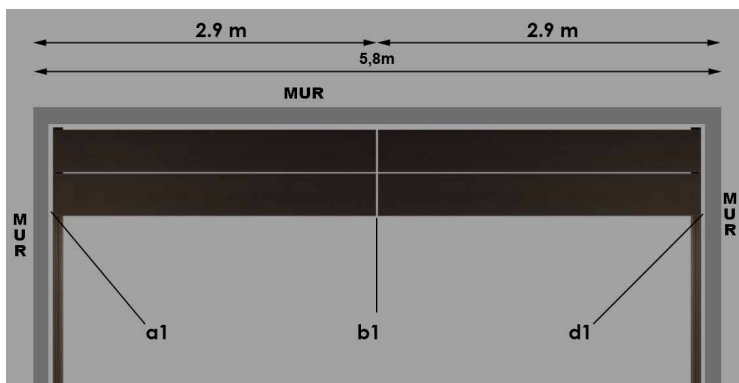
### DILATATION :

Lors de la pose il est important de respecter des espaces de dilatations.

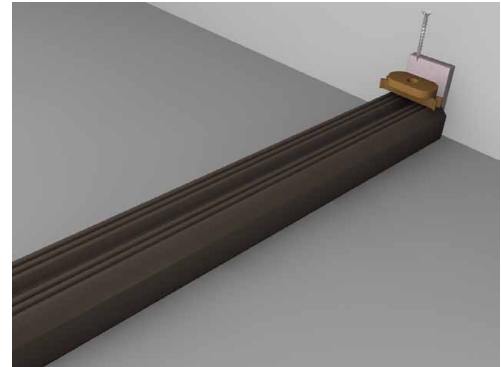
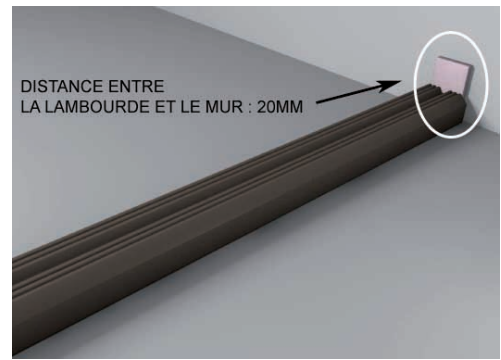
-Conserver un espace de dilatation de 12mm entre chaque lames.

-Conserver un espace de 20mm entre lambourdes/lames de terrasse et un mur ou obstacle rigide. Pour ce faire vous pouvez vous aider de cales d'espacement.

Veillez à ne pas exposer vos lames en plein soleil avant la pose, celles-ci se dilateraient de manière importante et fausseraient les calculs de joints de dilatation ci dessus



<b>a1</b>	<b>20 mm</b>
<b>b1</b>	<b>12 mm</b>
<b>d1</b>	<b>20 mm</b>

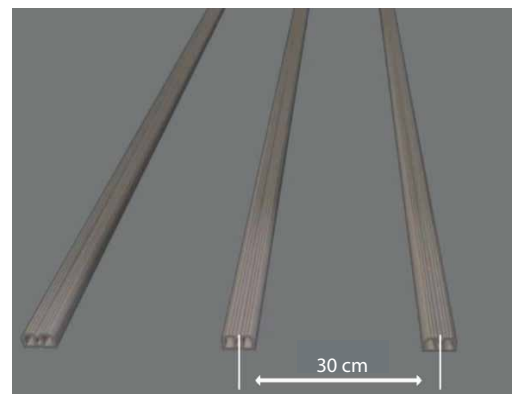


### 2/ PREPARATION DU SOL :

Il est indispensable de respecter une pente d'environ 1cm tous les 2 mètres dans le sens de la longueur de la lame afin d'assurer un bon écoulement/drainage de l'eau de pluie vers l'extérieur de la terrasse.

Les eaux de ruissellement ne doivent en aucun cas stagner sur ou sous la terrasse, veillez à ce que la surface sous votre terrasse soit correctement drainée/stabilisée.

### 3/ POSE DES LAMBOURDES COMPOSITE :

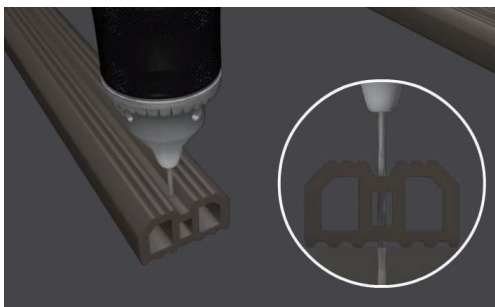


Disposer les lambourdes en respectant un entraxe de 30 cm. Les lambourdes se posent perpendiculairement à la terrasse.

Prévoir une légère pente permettant une bonne évacuation de l'eau sur la terrasse.

Veillez à garantir un bon drainage entre les lambourdes pour une meilleure circulation de l'eau sous la terrasse.

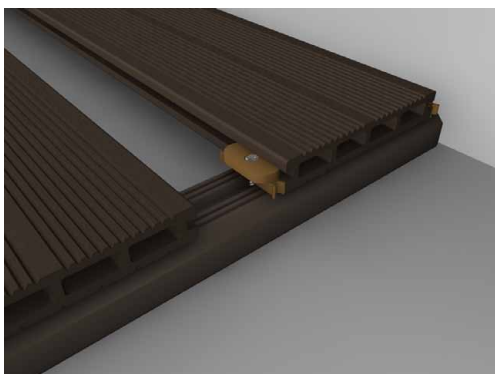
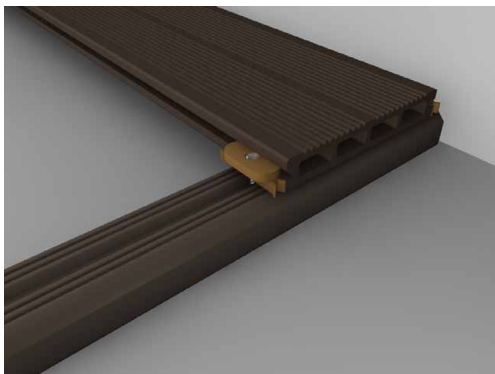
La lambourde peut être fixée dans le sol par la rainure centrale à l'aide de vis et chevilles adaptées à votre sol. Veillez à ne pas laisser dépasser les têtes de vis.



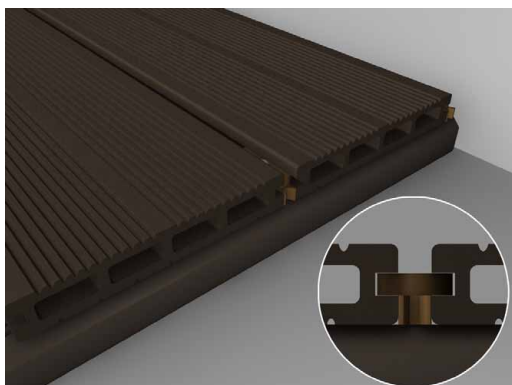
Prévoir impérativement des lambourdes sous les extrémités de lames.

#### 4/ POSE DES LAMES DE TERRASSES :

Utiliser une vis inox tête fraisée pour fixer le clip dans la lambourde afin de maintenir la lame de terrasse.



Enclencher la seconde lame sur ce même clip, et ainsi de suite.



Votre terrasse peut se terminer par un profil de finition à visser, ou par une cornière en aluminium non fournie.

#### 5/ ENTRETIEN :

Votre terrasse composite nécessite un entretien réduit. Si des moisissures apparaissent, vous pouvez utiliser un détergent léger, de l'eau légèrement chlorée ou un nettoyeur haute pression.

Les taches/rayures peuvent être ôtées à l'aide de paille de fer ou d'une brosse métallique.



#### 6/ ERREURS A EVITER :

- Mauvaise évacuation de l'eau sur/sous votre terrasse.
- Espaces de dilatation non respectés en périphérie de terrasse ou entre les lames/lambourdes.
- Ne pas forcer les vis dans les lames, ne pas visser sans avoir effectué de pré-perçage.
- Mauvaise ventilation de la terrasse.
- Eviter la pose de terrasse par une température inférieure à zéro ou supérieure à 30°.
- Ne pas faire de feu sur les lames, éviter les projections de cendres/grasses issues de barbecues.
- Ne pas surcharger les terrasses, répartissez uniformément le poids d'objets lourds.
- Usage extérieur uniquement.
- Ne pas appliquer d'huile/lasures/peinture

#### 7/ GARANTIE / PRECAUTIONS D'USAGE :

Veillez strictement respecter les consignes de pose et d'entretien, La garantie de 10 ans porte sur un passage moyen et une utilisation non structurelle du produit.

Cette garantie porte sur l'attaque des termites et champignons ou toute erreur de fabrication, échardes apparentes et ne couvre pas un changement de couleur léger et normal pour ce produit naturel. De légères variations de couleur peuvent être constatées selon les lots de fabrication. Les lames de terrasses peuvent donc présenter de légères variations de couleurs, celles-ci s'uniformisent dans le temps.

Cette garantie se limite au remplacement de lames après expertise et ne prend pas en charge la pose et dépose des lames de terrasses. Elle ne s'applique qu'aux lames Girolata installées avec les lambourdes composite Girolata.