

# SILVERWOOD EXTRA

## UNIVERS MINÉRAL

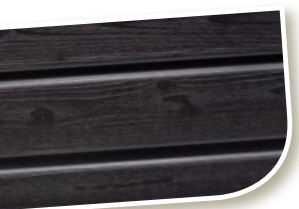
BARDAGES COULEUR



Noir  
Onyx



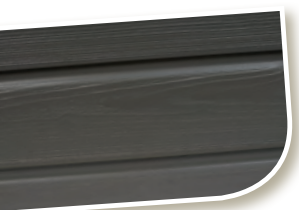
Gris  
Anthracite



Terre  
Brune



Brun  
Mercure



Gris  
Fossile



Vert  
Jade

NOUVEAU



### SILVERWOOD EXTRA UNIVERS MINÉRAL

#### 6 atouts majeurs

- \* 6 nouvelles couleurs mates, exclusives, développées pour anticiper les tendances de la décoration extérieure
- \* Nouveau profil Ontario 2 pour une esthétique moderne, une pose facile et économique en fixations cachées
- \* Garantie de 10 ans sur la préservation du bois
- \* Garantie de 10 ans sur la finition appliquée en usine
- \* Sapin du Nord préservé Classe 3a durable jusqu'à 50 ans grâce à la préservation et la finition en usine
- \* Bardage certifié PEFC, CTB B+ et marqué CE

Silverwood Extra  
Univers Mineral  
Vert Jade  
et  
Silverwood Essence  
Red Cedar

### Notre engagement environnemental



Le Commerce du Bois «LCB»  
www.lecommercedubois.fr

Fabriqué  
en France

### Nos garanties



Retrouvez toutes nos garanties sur [www.silverwood.fr](http://www.silverwood.fr)



[www.silverwood.fr](http://www.silverwood.fr)



# SILVERWOOD EXTRA

## UNIVERS MINÉRAL

58

Silverwood Extra  
Univers Minéral  
Vert Jade

### > Caractéristiques

- \* Essence : Sapin du Nord (*Picea Excelsa*)
- \* Origine : Russie et Scandinavie
- \* Qualité : Choix A/B
- \* Préservation : Classe 3a
- \* État de surface : Raboté brossé
- \* Finition : Opaque à base de peinture acrylique microporeuse en phase aqueuse, biodégradable et garantie avec moins de 0.3% de C.O.V.
- \* Coloris : 6 nouvelles couleurs développées spécialement pour répondre aux tendances architecturales actuelles
- \* Profil : Nouveau profil Ontario 2 avec arête arrondie et languette conique pour un produit plus qualitatif et plus facile à poser
- \* Résistance thermique :  $R = 0,14$  à  $0,19 \text{ m}^2 \text{ k/W}$

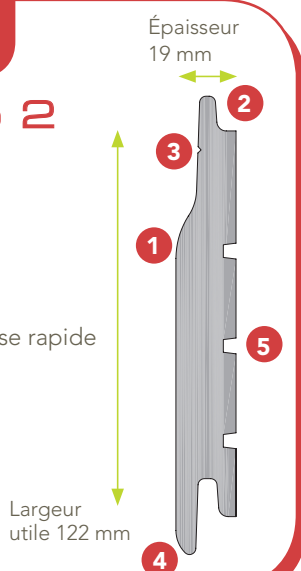
### > Dimensions

- \* Section : 19 x 122 mm utile
- \* Longueurs : 3.25 à 4.75 m selon disponibilité
- \* Conditionnement sous film par botte de 5 lames soit 1.98 à 2.89 m<sup>2</sup> par botte

### > NOUVEAU

#### Profil Ontario 2

- 1 Arête arrondie pour une esthétique moderne
- 2 Languette conique pour emboîtement facile
- 3 Ligne de clouage pour pose rapide en fixations cachées
- 4 Effet goutte d'eau
- 5 Rainures de contre-balancement pour plus de stabilité



### > Domaines d'emploi

- \* Revêtements extérieurs sur parois maçonnées, béton ou ossature bois
- \* Constructions neuves
- \* Extensions, surélévations, rénovations
- \* Habitats individuels, collectifs, aménagements urbains
- \* Isolation Thermique par l'Extérieur (ITE) avec bardage rapporté

### > Accessoires couleur

Profil				
Produit	Cornière d'angle	Profil encadrement ouverture	Planche pour habillage	Profil d'angle sortant
Ép. x larg. utile	55 x 55 mm	44 x 72 mm	21 x 220 mm	44 x 92 mm

Longueur disponible : 2.70 m

Accessoires disponibles dans tous les coloris de la gamme Silverwood Extra Univers Minéral



Pots de peinture de 1 kg disponibles dans tous les coloris de la gamme Silverwood Extra Univers Minéral

### > Mise en œuvre

- \* Pose traditionnelle conforme au DTU 41-2
- \* Fixation invisible en inox dans la ligne de clouage
- \* Pose d'un pare-pluie obligatoire sur mur ossature bois et maçonnerie
- \* Toutes les coupes doivent être retraitées et repeintes
- \* Pose à 20 cm du sol minimum

### > Entretien

Votre bardage Silverwood Extra Univers Minéral est garanti 10 ans. Pour nettoyer votre bardage, appliquez régulièrement avec un chiffon doux une couche de détergent neutre pour boiserie puis une couche de rénovateur, disponibles dans nos gammes. Consultez la Notice d'entretien des Bardages Silverwood.

### > Zoom Essence : le Sapin du Nord

ESSENCE	ORIGINE	ASPECT	STABILITÉ					UTILISATIONS
Sapin du Nord <i>Picea Excelsa</i>	Russie et Scandinavie	Couleur blanc jaune, faiblement veiné. Fil droit, grain fin et régulier	<ul style="list-style-type: none"> <li>• Stabilité dimensionnelle : moyenne</li> <li>• Adaptation à l'humidité ambiante : rapide</li> <li>• Aptitude au séchage : sans difficulté</li> <li>• Facile à usiner</li> </ul>					Bardage / Lambris / Plancher / Charpente / Ossature / Lames à volets...
Durabilité naturelle	Durabilité conférée par préservation	CARACTÉRISTIQUES MÉCANIQUES ET PHYSIQUES						
		Densité moyenne à 12 % d'humidité	Conductivité thermique	Résistance au choc	Contrainte de rupture à la compression	Contrainte de rupture à la traction	Contrainte de rupture à la flexion	Module d'élasticité en flexion
<ul style="list-style-type: none"> <li>• En classe d'emploi 1 : durable à plus de 100 ans</li> <li>• En classe d'emploi 2 : durable jusqu'à 100 ans</li> </ul>	<ul style="list-style-type: none"> <li>• En classe d'emploi 3a : durable jusqu'à 50 ans si bois recouvert d'une finition entretenue</li> </ul>	460 kg/m <sup>3</sup>	0,10 à 0,13 W/mK	4,5 Nm/cm <sup>2</sup>	45 N/mm <sup>2</sup>	85 N/mm <sup>2</sup>	71 N/mm <sup>2</sup>	12 000 N/mm <sup>2</sup>
Qualifie l'essence. Impacte les caractéristiques mécaniques et physiques du bois		Mesure l'aptitude du bois à transférer la chaleur	Détermine la résistance à la pénétration sur la face radiale du bois	Mesure la contrainte qu'il faut appliquer pour provoquer la rupture de l'échantillon de bois en compression, traction et flexion			Donne une indication sur la rigidité du bois	

Votre distributeur

**SILVERWOOD**  
LA GRIFFE DU BOIS  
www.silverwood.fr



Imprimé sur papier provenant de forêts gérées durablement.

Édition Mai 2011 - Photos : Frédéric Flamen - Sous réserve d'erreurs typographiques