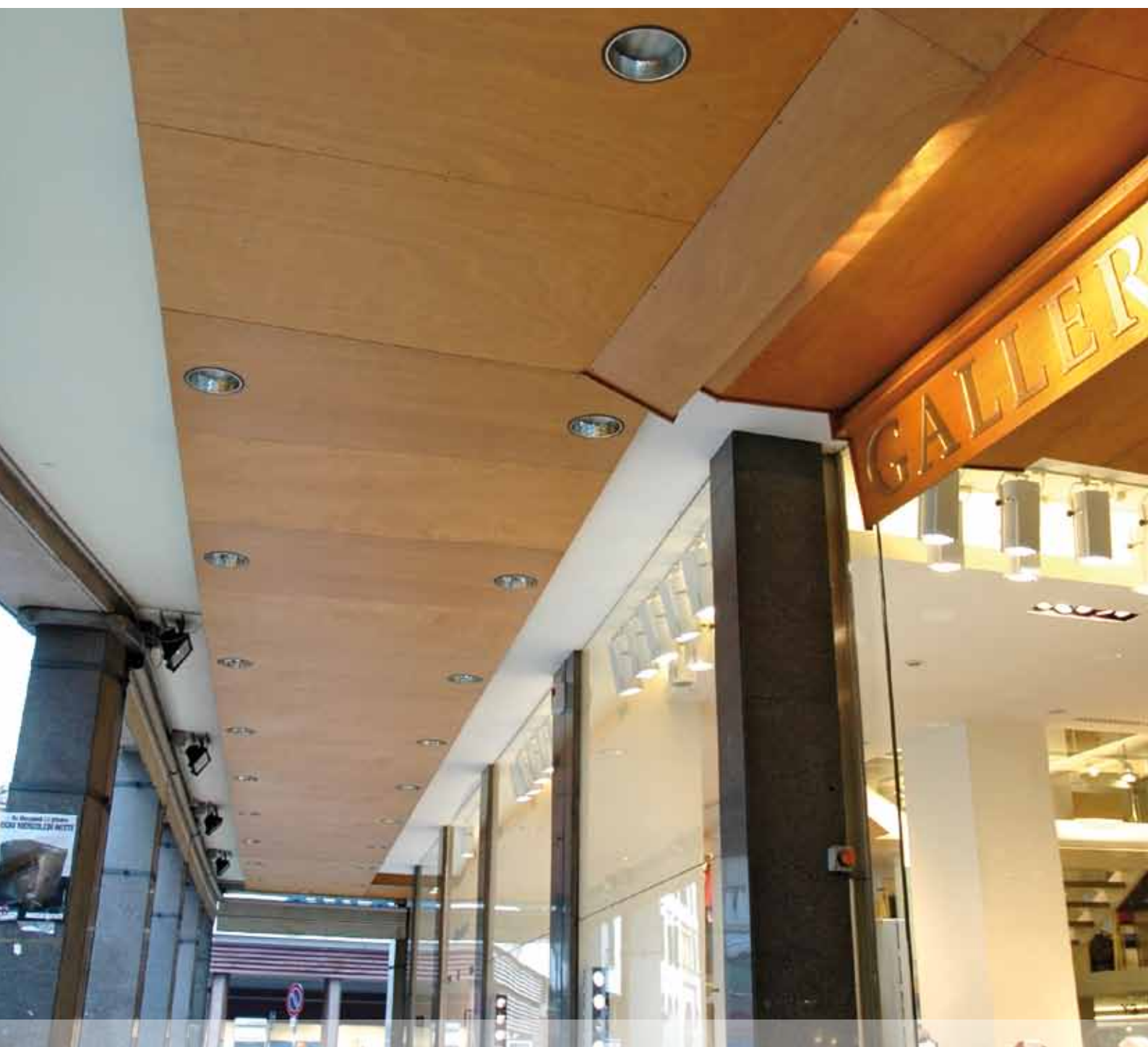


Okouplak

L'Okouplak est un produit de référence, tout Okoumé, utilisé dans le bâtiment (planchers, parois intérieures) ainsi qu'en agencement intérieur (meubles...). Il est apprécié pour son excellente qualité de découpe et d'usinage.



Okouplak



Tout Okoumé - Faces II/III

■ Collage classe 1 - E1



SPÉCIFICATIONS TECHNIQUES

Définition

Contreplaqué faces et intérieurs déroulés tout Okoumé pour usage intérieur.

Indications Générales

Collage E1

- Collage classe 1
- Classe de dégagement de Formaldéhyde : E1

Conformité aux normes européennes

- Classe de collage : selon EN 314-2
- Classification des faces : selon EN 635-2
- Tolérances sur dimensions : selon EN 315

Caractéristiques

Épaisseurs : du 3 au 40 mm.

Tous les panneaux Okouplak d'épaisseur 8 mm et plus bénéficient d'un marquage **CE S** pour emploi structurel (EN 13986) et font l'objet de certificats de contrôle de production en usine (niveau 2+) délivrés par le CTBA.

Les panneaux Okouplak de 3 à 6 mm d'épaisseur sont, pour leur part, marqués CE G pour usage général selon EN 13986.

➤ Masse volumique	500 Kg/m ³ (± 50 Kg/m ³)
➤ Réaction au feu	D-s2, d0 pour épaisseur ≥ 9 mm* E pour épaisseur < 9 mm
➤ Résistance au feu	1,3 mm/mn
➤ Conductivité thermique	λ = 0,13 W/m.k
➤ Contenu en Pentachlorophénol	< 5 ppm

*Selon la mise en œuvre du panneau.

Épaisseur mm	Qualité des faces	Nombre de plis	Dimensions			Colisage
			250 x 122 cm	310 x 153 cm 250 x 153 cm	310 x 183 cm	
3**	II/III	3	✓	✓		83
4	II/III	3	✓	✓	✓	62
5	II/III	3	✓	✓	✓	50
6	II/III	4	✓	✓	✓	42
8	II/III	5	✓	✓	✓	62
10	II/III	5	✓	✓	✓	50
12	II/III	7	✓	✓	✓	42
15	II/III	7	✓	✓	✓	33
18	II/III	9	✓	✓	✓	28
19	II/III	9	✓	✓	✓	26
22	II/III	9	✓	✓	✓	23
25	II/III	11	✓	✓	✓	20
30	II/III	13	✓	✓	✓	17
35	II/III	17	✓	✓		14
40	II/III	17	✓	✓		12

** 3 mm : 250 x 122 cm et 310 x 153 cm, quantités limitées.