

942 45



 **legrand**[®]

- **BOUTON-POUSSOIR**
Pour carillon ou sonnerie
- **DRUKKNOP**
Voor gong of bel



Luminaire
Verlicht



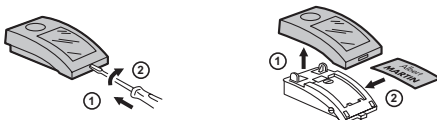
Pro & Consumer Service

BP 30076 / F - 87002 Limoges Cedex 1
www.legrandelectric.com

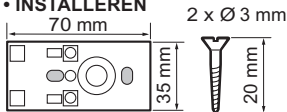
☎ **Service consommateurs** www.legrand.fr / 0825 360 360 (0,15€ TTC/min)
🌐 www.legrand.be



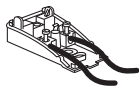
- **DEMONTAGE - MISE EN PLACE DE L'ETIQUETTE**
- **DEMONTAREN - AANBRENGEN VAN HET ETIKET**



- **INSTALLATION**
- **INSTALLEREN**



- **CABLAGE**
- **BEKABELING**



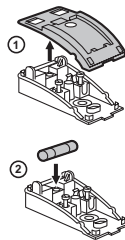
- Vers carillon ou sonnerie
- Naar gong of bel

- **CHANGEMENT DE LAMPE**

ATTENTION : utilisez une lampe tube diamètre 6,3 mm x 27mm : 12 V, 24 V ou 230 V (non fournie) suivant la tension du carillon branché. Ne pas utiliser de lampe dans le cas de branchement avec un carillon, une sonnerie à piles ou un carillon électronique.

- **VERVANGEN VAN HET LAMPJE**

LET OP : gebruik een buislampje met een diameter van 6,3 mm x 27 mm - 12 V, 24 V of 230 V (niet bijgeleverd). Geen lampje plaatsen bij gongen of bellen die op batterijen werken noch bij elektronische gongen.



2 ans
GARANTIE

⚠ Avant toute intervention, couper le courant.
Respecter strictement les conditions d'installation et d'utilisation.

⚠ Bij elke interventie, de stroom uitschakelen.
Respecteer strict de installatie- en gebruiksvoorwaarden.



3 245060 942458