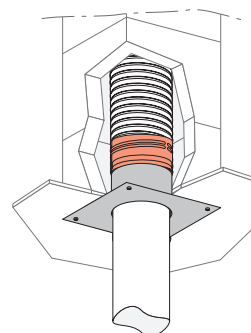
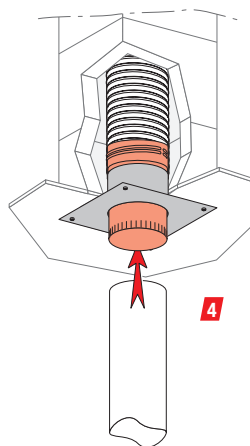
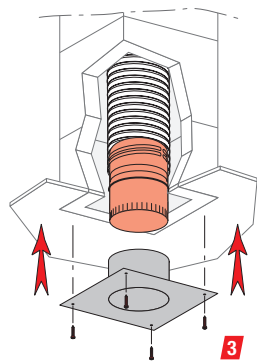
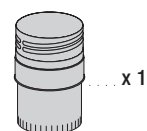
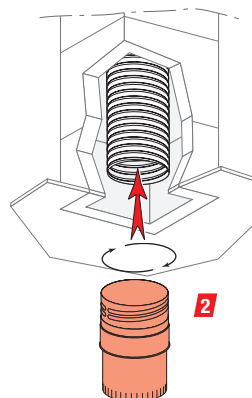
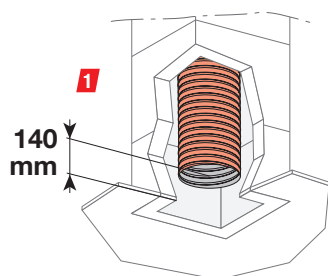


Lorem ipsum



FR

- 1** Mettre en place le tubage dans le conduit de cheminée. Veiller à la conformité du montage en accord avec le DTU 24.1. Le bas du tubage doit être situé 14 cm au-dessus du bas du conduit de cheminée.
- 2** Positionner le raccord flexible et visser jusqu'en butée en veillant que la partie basse du raccord dépasse bien sous plafond (environ 4 cm)
- 3** Positionner la plaque de finition tubage en prenant soins de l'emboîter sur la virole du raccord flexible et la fixer à l'aide de 4 vis non fournies (trous chevillés préalablement).
- 4** Réaliser le raccordement entre l'appareil et le tubage en veillant à un emboîtement minimum de 4 cm du raccordement sur le raccord flexible.