



monocouche  
protection extérieure  
**étanchéité**  
**parois enterrées**

protec fondation®



**SOPREMA**

# facilité mise en œuvre

## protec fondation®



Mise en œuvre.

Toujours à l'écoute des besoins du marché, **SOPREMA** propose l'étanchéité des murs enterrés en toute facilité.

**Protec Fondation®** : la solution pour répondre aux exigences de rapidité, simplicité et fiabilité de vos chantiers.

### les + protec fondation®

- + Légèreté et parfaite tenue de la membrane.
- + Facilité de mise en œuvre : solution souple et adaptable.
- + Voile de surface conçu pour un marouflage facile et efficace.
- + Membrane anti-racines.
- + Longévité d'une membrane bitume élastomère SBS.
- + Haute performance : résistance élevée à la fissuration, au poinçonnement et à la déchirure.
- + Solution visée par un **Cahier de Prescriptions de Pose**.

## PRÉSENTATION

**Protec Fondation**® est un revêtement d'étanchéité monocouche spécifiquement développé pour faciliter la mise en œuvre. La membrane est issue d'un mélange de bitume et de polymères thermoplastiques SBS sélectionné pour ses qualités de soudabilité et de fiabilité.

La sous-face est recouverte d'un film thermofusible.

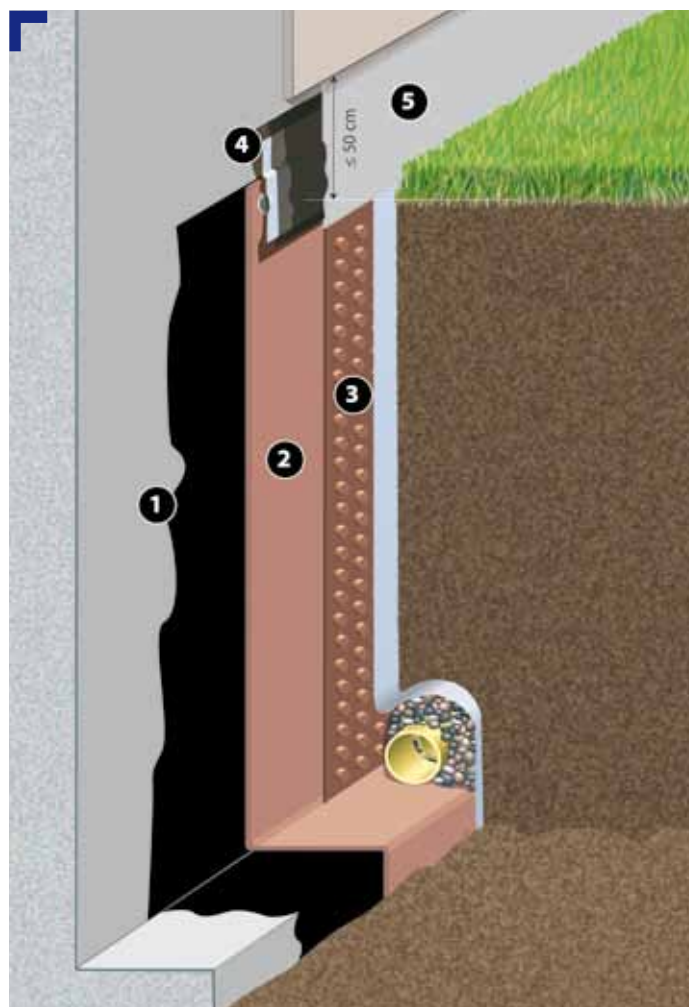
La face supérieure est dépourvue de paillettes, avantageusement remplacées par un voile souple et résistant en non-tissé polyester.

Cette conception apporte l'avantage d'alléger la membrane : **(gain de poids 15 %)**, facilite le marouflage et permet une parfaite adhérence de la membrane au support. La masse bitumineuse contient des **agents anti-racines** empêchant la pénétration des racines à travers le complexe étanche.

Le procédé est destiné aux travaux neufs et de réfections, en climats de plaine et de montagne, ainsi qu'aux DOM (Réunion, Guyane, Martinique et Guadeloupe).

**Protec Fondation**® permet de réaliser l'étanchéité des murs de toutes catégories.

# facilité de mise en œuvre.



### SOLUTION AVEC ALSAN® FLASHING® EN TÊTE DE LÉ

1. Primaire **Aquadère**® ou **Sopradère**®
2. **Protec Fondation**®
3. **Protecdrain Filtre**
4. Voile de renfort collé par **Alsan**® **Flashing**® **Jardin**  
+ 2 couches d'**Alsan**® **Flashing**® **Jardin**
5. **Curfer** ( finition optionnelle)

## MISE EN ŒUVRE

Le monocouche **Protec Fondation**® est mis en œuvre exclusivement par soudure, sur maçonnerie primarisée par **Aquadère**® (primaire non solvanté) ou **Sopradère**®.

La pose se fait par soudure en plein au chalumeau dès que le primaire est sec.

La mise en œuvre se fait verticalement de bas en haut, et les lés sont fixés en tête à raison de 4 fixations mécaniques par mètre.

Se conformer aux indications du Cahier de Prescriptions de Pose.

## CONSTITUANTS

### Voile de marouflage :

- face supérieure	non-tissé polyester, aspect lisse, non abrasif
- sous-face	film thermofusible

**Armature :** non-tissé polyester pour une parfaite résistance

**Liants :** bitume SBS modifié pour une plus grande souplesse de la membrane + anti-racines

**Largeur de recouvrement :** film thermofusible, largeur ≥ 6 cm

## CONDITIONNEMENT

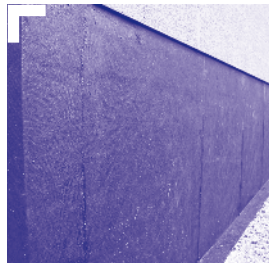
**Dimensions du rouleau :** 10 x 1 m

**Poids du rouleau :** environ 38 kg

**Stockage :** debout sur palette houscée

**Quantité par palette :** 25 rouleaux

**Protec Fondation**® relève de la norme EN 13969 et est marqué CE en conformité avec celle-ci.



## **SOPREMA à votre service**

Vous avez des questions d'ordre commercial ?

Tél. : **01 47 30 19 19** (Nord de la France) - **04 90 82 52 46** (Sud de la France)

Vous avez des questions sur la mise en œuvre de nos produits ?

Tél. : **04 90 82 52 46** (France)

Retrouvez toutes les informations sur [www.soprema.fr](http://www.soprema.fr)



**SOPREMA**

14 rue de Saint-Nazaire - BP 60121

67025 STRASBOURG Cedex 1

Tél. : 03 88 79 84 00 - Fax : 03 88 79 84 01

e-mail : [contact@soprema.fr](mailto:contact@soprema.fr) - [www.soprema.fr](http://www.soprema.fr)