

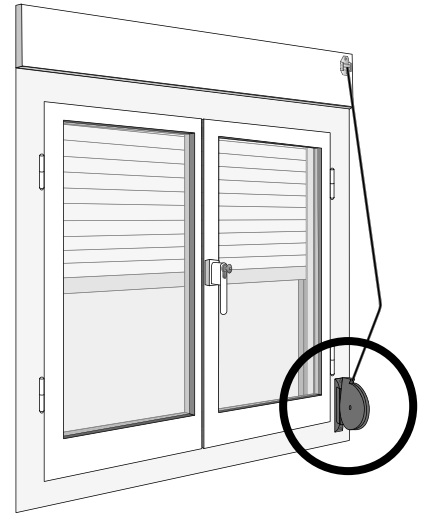


Enrouleur pivotant + sangle

► Actionner le volet à l'aide d'une sangle

Outillage

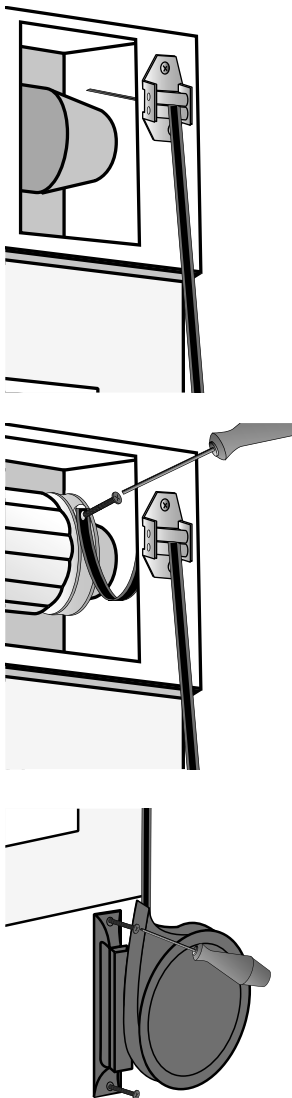
Perceuse, tournevis.



Menuiserie
Bois, Alu ou PVC



Conseils de pose



1. Mettre le volet en position haute.
Depuis l'intérieur, dérouler et passer la sangle dans le guide sangle en engageant l'équivalent de 2 tours de poulie.
2. Fixer la sangle sur la poulie du volet avec une vis ou sur l'ergot présent sur la poulie. Faire 2 tours de sangle autour de la poulie en veillant à ne pas la vriller.
3. Positionner l'enrouleur à l'endroit souhaité en libérant la sangle par simple pression sur la bascule.
Fixer sur le mur ou la menuiserie en vissant le support.
(visserie non fournie)

Attention :

le type de fixation dépend de la structure du mur ou de la menuiserie.