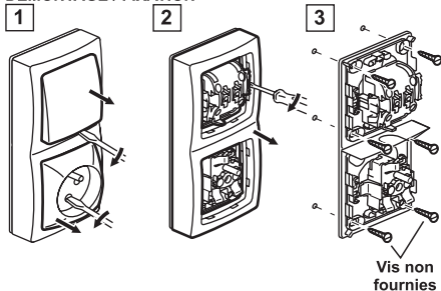
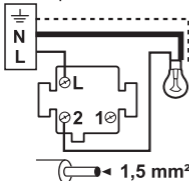


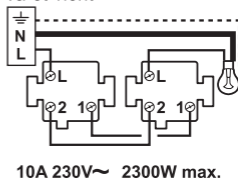
### DEMONTAGE / FIXATION



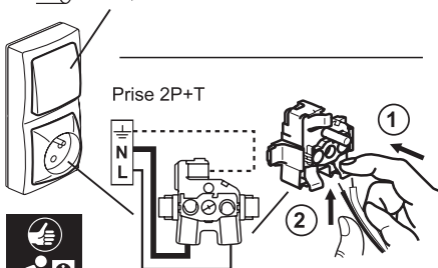
### Interrupteur



### Va-et-vient



1,5 mm<sup>2</sup> 10A 230V~ 2300W max.



Sécurité enfant

2,5 mm<sup>2</sup> 16A 230V~ 3680W max.

**2** ans  
GARANTIE

LD03227AA



0 976 26 Made in France



3 414970 651839

INTER. OU VA-ET-VIENT ET PRISE



**Pro & Consumer Service**

BP 30076 / F - 87002 Limoges Cedex 1  
[www.legrand.com](http://www.legrand.com)

Design and Quality by Legrand (France)



Ce produit doit être installé conformément aux règles d'installation et de préférence par un électricien qualifié. Une installation et une utilisation incorrectes peuvent entraîner des risques de choc électrique ou d'incendie. Avant d'effectuer l'installation, lire la notice, tenir compte du lieu de montage spécifique au produit.

Ne pas ouvrir, démonter, altérer ou modifier l'appareil sauf mention particulière indiquée dans la notice. Tous les produits Legrand doivent exclusivement être ouverts et réparés par du personnel formé et habilité par Legrand. Toute ouverture ou réparation non autorisée annule l'intégralité des responsabilités, droits à remplacement et garanties.

Utiliser exclusivement les accessoires de la marque Legrand.

-----  $\perp$  (terre) = vert/jaune

————— N (neutre) = bleu

————— L (phase) = tout sauf bleu et vert/jaune