

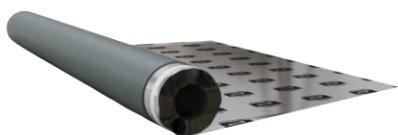
PROTOCOLE DE POSE WATER RESISTANT

ACCESS'



Les stratifiés ALSAFLOORING résistants à l'eau concernés par la pose en pièces humides répondent aux exigences NALFA et à la norme ISO 4760. Cependant, la garantie de ces gammes s'applique uniquement si le protocole de pose spécifique décrit ci-dessous est respecté.

LES ACCESSOIRES INDISPENSABLES



Sous-couche
(pare-vapeur mini 150 μ)



Fond de joint
 \varnothing 10 mm



Filler Water resistant



ÉTAPE 1

Placer le fond de joint dans l'espace de dilatation en périphérie de pièce (10mm).



ÉTAPE 4

Lisser le **filler Water Resistant** de sorte que le bord du stratifié ne puisse entrer en contact avec l'humidité.



ÉTAPE 2

Placer un scotch de protection sur le bord de la lame.



ÉTAPE 5

Retirer le scotch de protection.



ÉTAPE 3

Appliquer le **filler Water Resistant** au-dessus du **fond de joint** (veiller à remplir l'espace prévu à cet effet).



ÉTAPE 6

Poser votre plinthe.