



# Poignée de sécurité pour crémones encastrées

► Verrouiller la fermeture des fenêtres



## Outillage

Tournevis

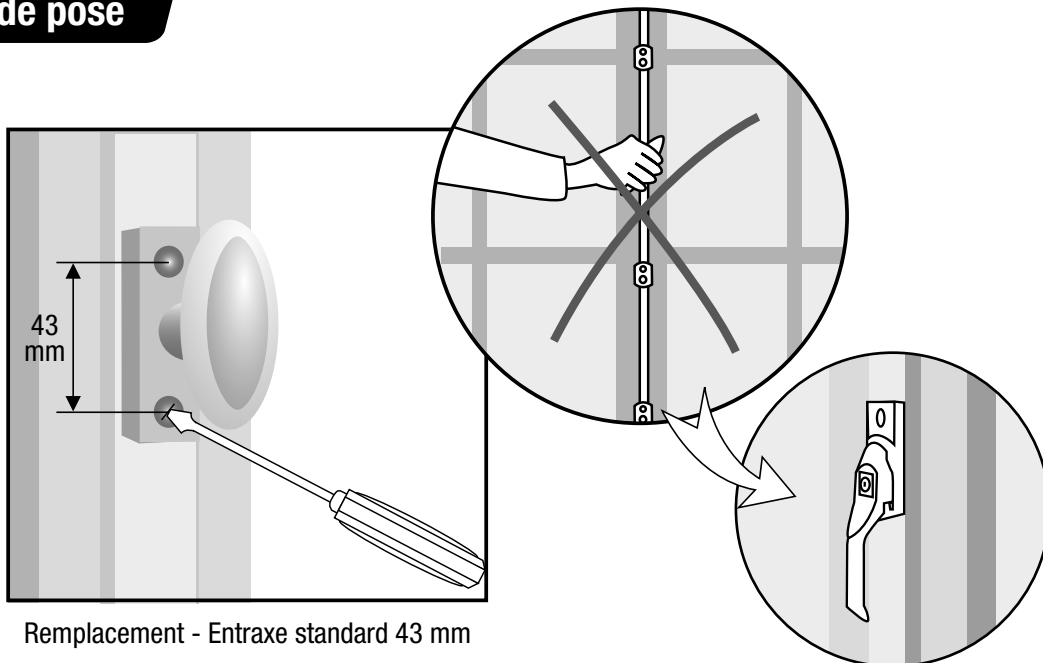
Menuiseries  
bois, alu ou PVC



Visserie

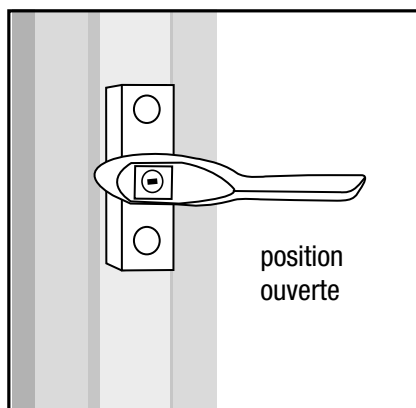


## Conseils de pose

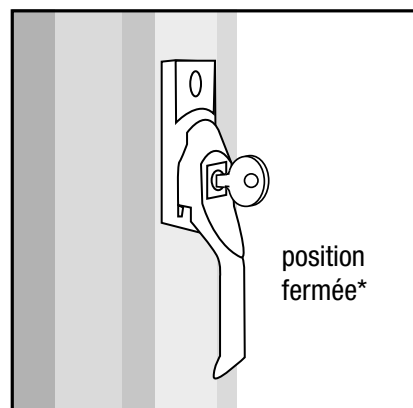


Remplacement - Entraxe standard 43 mm

## Utilisation



position  
ouverte



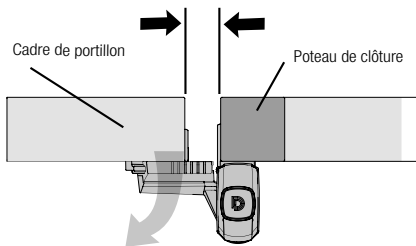
position  
fermée\*

\*Penser à enlever la clé après le verrouillage.

**AFBAT S.A.** ZI Cher du Prat - 23000 GUERET  
Tél : +33 5 55 51 92 50 - Fax : +33 5 55 51 92 41 - info@afbat.com

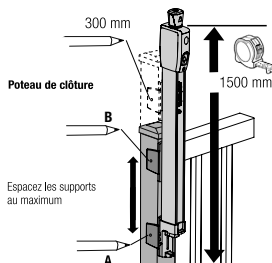
## Conseils de pose

Écart d'espacement  
13 mm - 38 mm



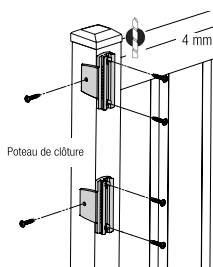
1. X doit être compris entre 13 et 38 mm, la distance idéale étant de 19 mm.

2. Marquer l'emplacement du trou nécessaire au montage de la patte de fixation **A** à 1500 mm du sol fini ou de la surface de fixation.  
Percer les trous et fixer la patte de fixation **A** à l'aide des vis à tête wafer 25 mm.

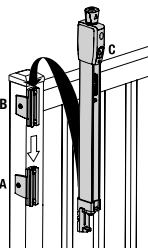


3. Pour installer la patte de fixation **B**, tracer une ligne à 110 mm au-dessus de la patte de fixation (prendre pour repère la vis centrale de la patte de fixation **A**).

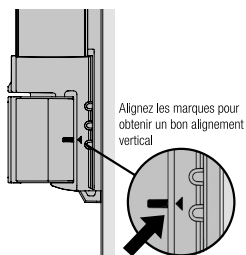
Positionner la patte de fixation **B** de manière à ce que les trous soient centrés sur la ligne tracée.  
Percer les trous et la fixer à l'aide du même type de vis que pour la patte **A**.



4. Faire glisser le verrou **C** le long de la patte de fixation **B**, jusqu'à que son extrémité vienne parfaitement s'aligner sur la partie inférieure de la patte de fixation **A**.

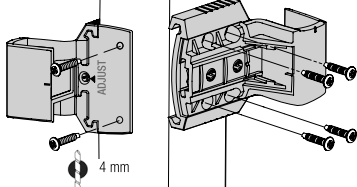


3 mm

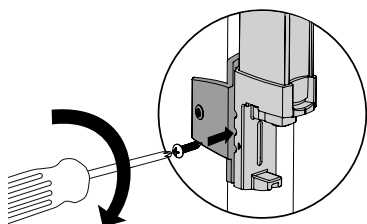


5. Placer la gâche comme sur le schéma, de manière à obtenir un intervalle de 3 mm entre l'extrémité basse du verrou et le haut de la gâche. Maintenir cet intervalle, percer les trous et fixer la gâche à l'aide de deux vis de 25 mm sur la face avant du portillon puis mettre les caches fournis dans les trous des vis.

Cadre de portillon



6. Ouvrir le portillon et finir de fixer la plaque de montage sur le côté du portillon à l'aide de deux autres vis. Si la largeur du cadre du portillon est de 38 mm, dévisser la vis de réglage jusqu'à ce que les deux trous apparaissent. Fixer la plaque de fixation à l'aide des deux vis restantes.



7. Visser la vis de réglage jusqu'à ce que la gâche soit en face du verrou.

**AFBAT S.A.** ZI Cher du Prat - 23000 GUERET

Tél : +33 5 55 51 92 50 - Fax : +33 5 55 51 92 41 - info@afbat.com