



# Convertisseur x2 de gonds Ø12 mm

► Adapter le diamètre des gonds & pentures

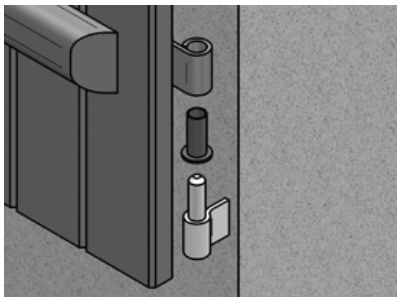
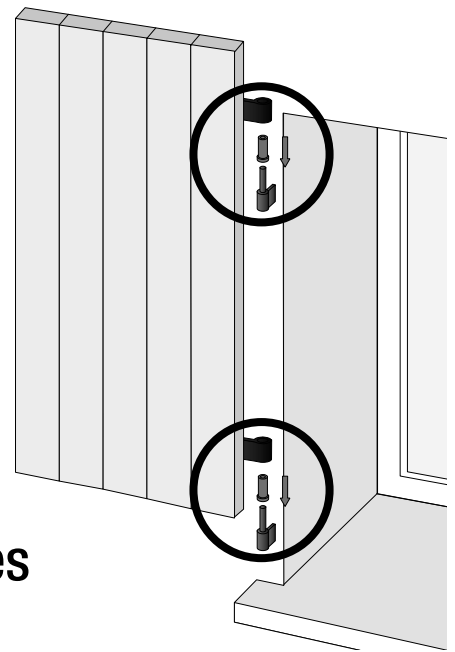
## Outillage

Tournevis cruciforme

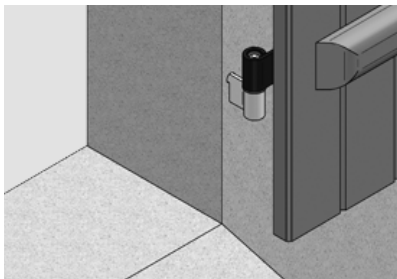
Menuiseries  
bois, alu ou PVC



Visserie



1. Dégonder le vantail.
2. Enfiler les convertisseurs sur les gonds existants Ø 12 mm.
3. Mettre en place le vantail équipé de pentures Ø 14 mm.



Attention : la pose du convertisseur rehausse le vantail d'environ 2 mm.

## Outillage

La pose d'un convertisseur permet d'isoler la penture aluminium d'un gond acier, ou inversement, et d'associer ainsi deux métaux non compatibles.