

# Anneau de tirage x2

► Faciliter la prise en main des volets

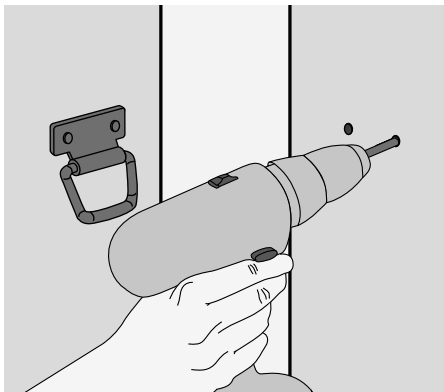
## Outillage

Tournevis cruciforme, crayon  
perceuse avec foret de 2 mm

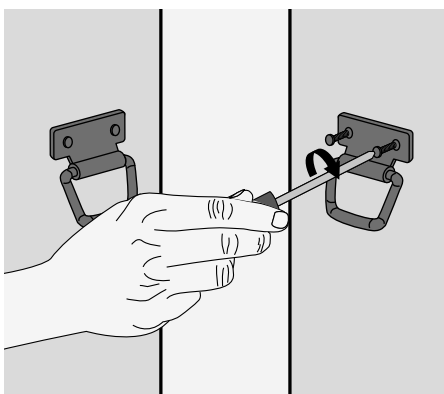
Menuiseries  
bois, métal ou PVC



Visserie



1. Choisir et marquer l'emplacement des anneaux avec le crayon.
2. Percer les volets avec le foret de 2 mm en se servant des trous des anneaux comme guide.  
Attention à ne pas faire déboucher les trous.



3. Insérer les vis dans les trous.
4. Fixer les vis avec le tournevis cruciforme.