



ÉTAPE 1



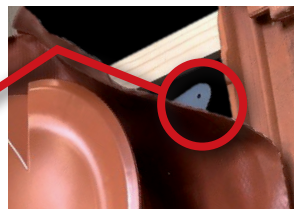
Retirer les tuiles (de 1 à 4 selon la dimension des tuiles) à l'endroit où vous souhaitez installer le chapeau aéraluque.

ÉTAPE 2



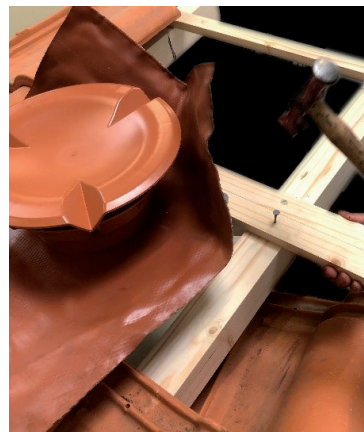
Installer la jupe d'étanchéité en la superposant sur les tuiles en veillant à recouvrir 3 cm minimum en bas et passer la sécurité du bord de la tuile.

ÉTAPE 3



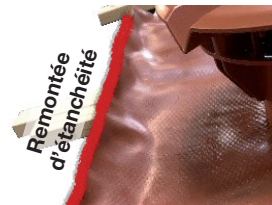
Relever la jupe pour dégager les trous de fixation de la platine. Si besoin installer un tasseau supplémentaire au niveau **des trous** de cette platine.

ÉTAPE 4



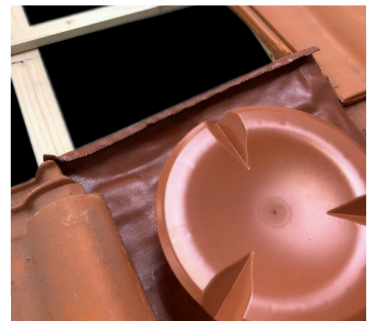
Clouer le tasseau à la charpente avant de fixer le chapeau au tasseau.

ÉTAPE 5



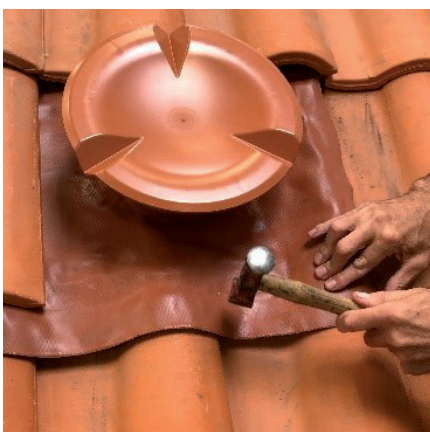
Créer une remontée suivant le sens de recouvrement de la tuile avec la jupe afin d'assurer une bonne **remontée d'étanchéité**.

ÉTAPE 6



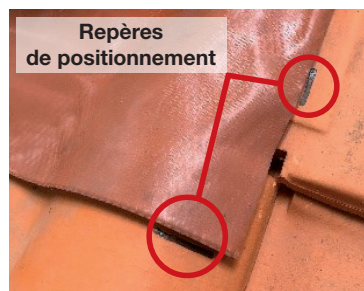
Créer **un relevé** en partie haute avec la jupe afin d'assurer une remontée d'étanchéité optimale et un appui pour les tuiles supérieures.

ÉTAPE 7



Mise en forme de la jupe en bas et sur le côté droit.

ÉTAPE FINALE



Vérifier que les marquages initiaux ont été respectés et assurer la tenue de la jupe par un cordon de mastic PU tuile pour éviter tout risque de soulèvement dû aux vents forts en partie basse.