

# ECOVARIATEUR MOSAIC™

TOUTES CHARGES 400 W

98 966 0

**legrand**

**legrand**®

Pro & Consumer Service  
BP 30076 - 87002 LIMOGES CEDEX FRANCE  
www.legrand.com  
Design and Quality by LEGRAND (France)

Peut s'installer à la place d'un interrupteur.

Mémorisation du niveau d'éclairage. Modes variateur, niveaux pré réglé ou veilleuse.

Utilisation possible avec 1 à 5 poussoirs pour une variation de tous les points de commande.

 100/230 V 50/60 Hz	 Lampes à incandescence	 Lampes à halogène	 Lampes T8T	 Lampes T8T	 Lampes T8T	 Lampes T8T	 Dimmable (3)	 Dimmable LED (4)



Variation



Economie

**2** ans  
GARANTIE

Made in France

CE



**PENSEZ AU TRI!**

FILM PLASTIQUE



À JETER

FEUILLE CARTON



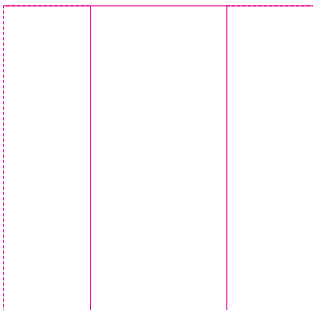
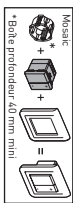
À RECYCLER



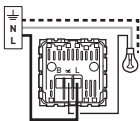
CONSIGNES POUVANT VARIER LOCALEMENT • WWW.CONSIGNESDETRIFR

**⚠** Ce produit doit être installé conformément aux règles d'installation et de préférence par un électricien qualifié. Une installation incorrecte et/ou une utilisation incorrecte peuvent entraîner des risques de choc électrique ou d'incendie. Avant d'effectuer l'installation, lire la notice, tenir compte du lieu de montage spécifique au produit. Ne pas ouvrir, démonter, altérer ou modifier l'appareil sauf mention particulière indiquée dans la notice. Tous les produits Legrand doivent exclusivement être ouverts et réparés par du personnel formé et habilité par Legrand. Toute ouverture ou réparation non autorisée annule l'intégralité des responsabilités, droits à remplacement et garanties. Utiliser exclusivement les accessoires de la marque Legrand.

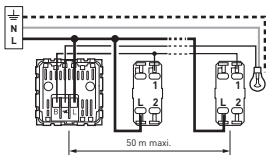
LE11557AA © Legrand 2019



Variateur seul



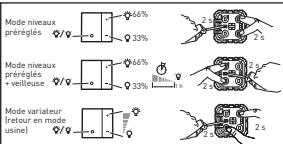
Associé avec 1 à 5 poussoirs maxi.



Ne pas associer différents types de lampes sur un même circuit.

Fonction télérupteur comprise, à ne pas utiliser avec un télérupteur au tableau électrique.

Démontage



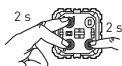
Montage



Réglage obligatoire pour lampes fluocompactes variables.



Fil rigide — N (neutre) = bleu  
 section : — L (phase) = tout, sauf bleu et vert/jaune  
 1,5 mm<sup>2</sup> - - - - - (terre) = vert/jaune



Permet un ré-allumage systématique à 100 % d'éclairage

Permet un ré-allumage systématique au niveau d'éclairage avant la dernière extinction (retour en mode usine).

