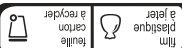


2 ans  
GARANTIE



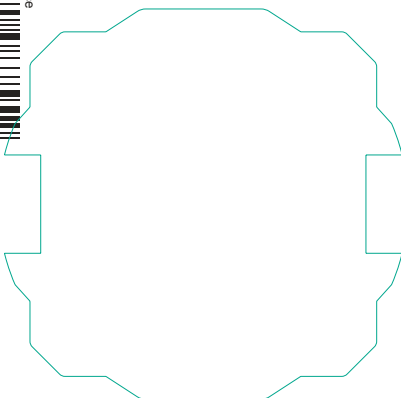
CONSIGNES POUVANT VARIER LOCALEMENT > WWW.CONSIGNESSETRIFR



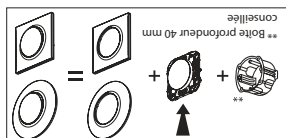
Made in France



Schema de câblage à l'intérieur



\* En rénovation : pour fixation du mécanisme dans une boîte sans vis.  
Griffes vendues séparément (réf. 0 952 91).



Pour commander un circuit lumière.

Pro & Consumer Service  
BP 30076 - 87002 LIMOGES CEDEX FRANCE  
www.legrand.fr  
Design and Quality by LEGRAND (France)



0 952 30

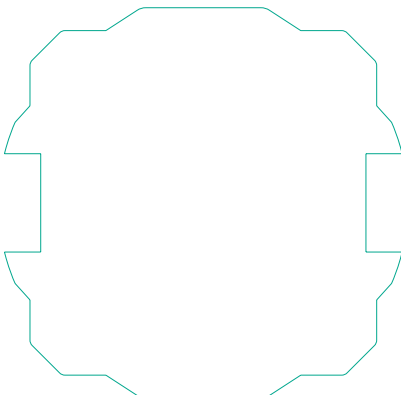


INTERRUPTEUR OU  
VA-ET-VIENT  
Aluminium

dooxie™



⚠ Ce produit doit être installé conformément aux règles d'installation et de préférence par un électricien qualifié. Une installation incorrecte et/ou une utilisation incorrecte peuvent entraîner des risques de choc électrique ou d'incendie. Avant d'effectuer l'installation, lire la notice, tenir compte du lieu de montage spécifique au produit. Ne pas ouvrir, démonter, altérer ou modifier

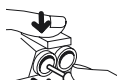


l'appareil sauf mention particulière indiquée dans la notice. Tous les produits Legrand doivent exclusivement être ouverts et réparés par du personnel formé et habilité par Legrand. Toute ouverture ou réparation non autorisée annule l'intégralité des responsabilités, droits à remplacement et garanties. Utiliser exclusivement les accessoires de la marque Legrand.

Connexion

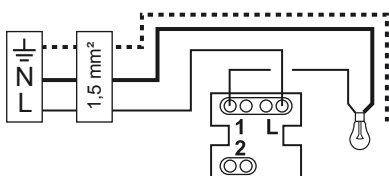


Déconnexion

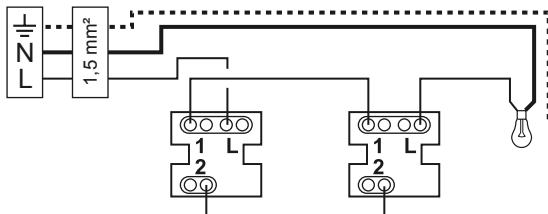


10 A - 230 V~ 2300 W maxi.

En interrupteur commande d'1 seul endroit.



En va-et-vient, commande de 2 endroits différents.



- · · · · (terre) = vert/jaune
- N (neutre) = bleu
- L (phase) = tout sauf bleu et vert/jaune