



ISOLATION POUR
BARDAGE RAPPORTÉ
VENTILÉ



Triso-Bardage

ISOLANT RÉFLECTEUR ALVÉOLAIRE AVEC ÉCRAN HPV



18
EN 13859-2 : 2010



ACTIS

INNOVER POUR MIEUX ISOLER

- 03/** ACTIS, CRÉATEUR D'ISOLANTS DEPUIS PLUS DE 35 ANS
- 04/** TECHNOLOGIE BREVETÉE TRIPLEX STRUCTURE ALVÉOLAIRE HAUTE PERFORMANCE
- 06/** L'ISOLANT ALVÉOLAIRE SOUPLE IDÉAL POUR LES FAÇADES
- 14/** UNE POSE RAPIDE ET AGRÉABLE
- 16/** GUIDE DE POSE
- 18/** UTILISATION ET STOCKAGE
- 21/** FICHE TECHNIQUE
- 22/** CONTACTS

ACTIS, CRÉATEUR D'ISOLANTS DEPUIS PLUS DE 40 ANS

Depuis 1980, la vocation d'ACTIS est d'offrir un choix plus large aux utilisateurs en proposant des solutions certifiées aux performances durables. ACTIS innove en permanence pour apporter toujours plus de confort thermique et acoustique, tout en utilisant des matériaux sains et agréables à mettre en œuvre.



DES ISOLANTS FABRIQUÉS EN FRANCE

Les isolants ACTIS sont fabriqués en France, dans plusieurs unités de production qui couvrent une surface d'environ 70 000 m², situées dans les départements de l'Aude et de l'Ariège. Une implantation qui a permis de préserver des savoir-faire dans des régions lourdement touchées par les vagues de délocalisations successives.

Le choix d'un isolant ACTIS est donc aussi un choix social permettant la création d'emplois et contribuant au maintien de l'économie régionale.

DES ISOLANTS INNOVANTS

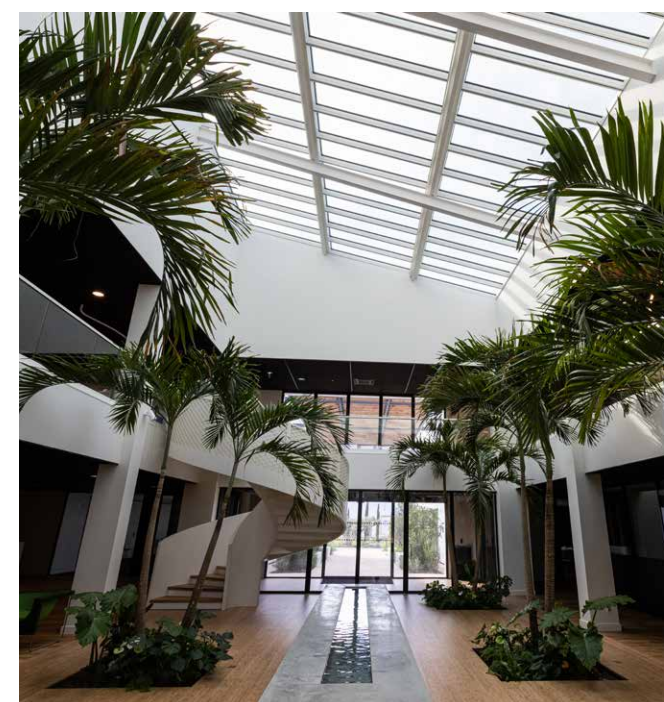
L'innovation chez ACTIS est le fruit d'un investissement important : 5 % de son chiffre d'affaires annuel sont consacrés à la Recherche & Développement, en collaboration avec plusieurs laboratoires et chercheurs européens.

Les travaux initiés par ACTIS sur le comportement des isolants une fois mis en œuvre ont permis par exemple de démontrer l'impact déterminant des conditions climatiques telles que le vent et l'humidité sur la performance thermique des matériaux et de faire avancer la connaissance dans le domaine de la physique des bâtiments, à l'image de l'étanchéité à l'air qui fait maintenant partie intégrante de la réglementation.

LA QUALITÉ AU CŒUR DE LA RECHERCHE ET DÉVELOPPEMENT

ACTIS attache un soin particulier à la qualité de ses produits et s'appuie sur un système de gestion de la qualité certifié ISO 9001, en plus de l'audit périodique des performances déclarées par des organismes indépendants accrédités.

A ceci s'ajoutent plus de 40 000 tests annuels de contrôle qualité réalisés en interne.



INNOVATION

Technologie brevetée TRIPLEX

STRUCTURE ALVÉOLAIRE HAUTE PERFORMANCE

TRIPLEX est une nouvelle technologie alvéolaire mise au point par ACTIS pour les isolants souples. La structure alvéolaire permet, grâce à des films de basse émissivité, d'exploiter la performance thermique d'un isolant naturel très efficace : l'air ($\lambda 26$).

UNE STRUCTURE ALVÉOLAIRE QUI EXPLOITE LES QUALITÉS D'ISOLATION NATURELLES DE L'AIR

1. DE L'AIR PIÉGÉ ENTRE LES COUCHES DE TRIPLEX...

Les différentes couches de TRIPLEX emprisonnent l'air pour valoriser la performance thermique de l'isolant.

2. ... À L'INTÉRIEUR DES TRIPLEX...

La fibre spécifique des TRIPLEX présente une géométrie qui assure un effet ressort. Il permet de piéger un maximum d'air entre les films métallisés, et entre les fibres.

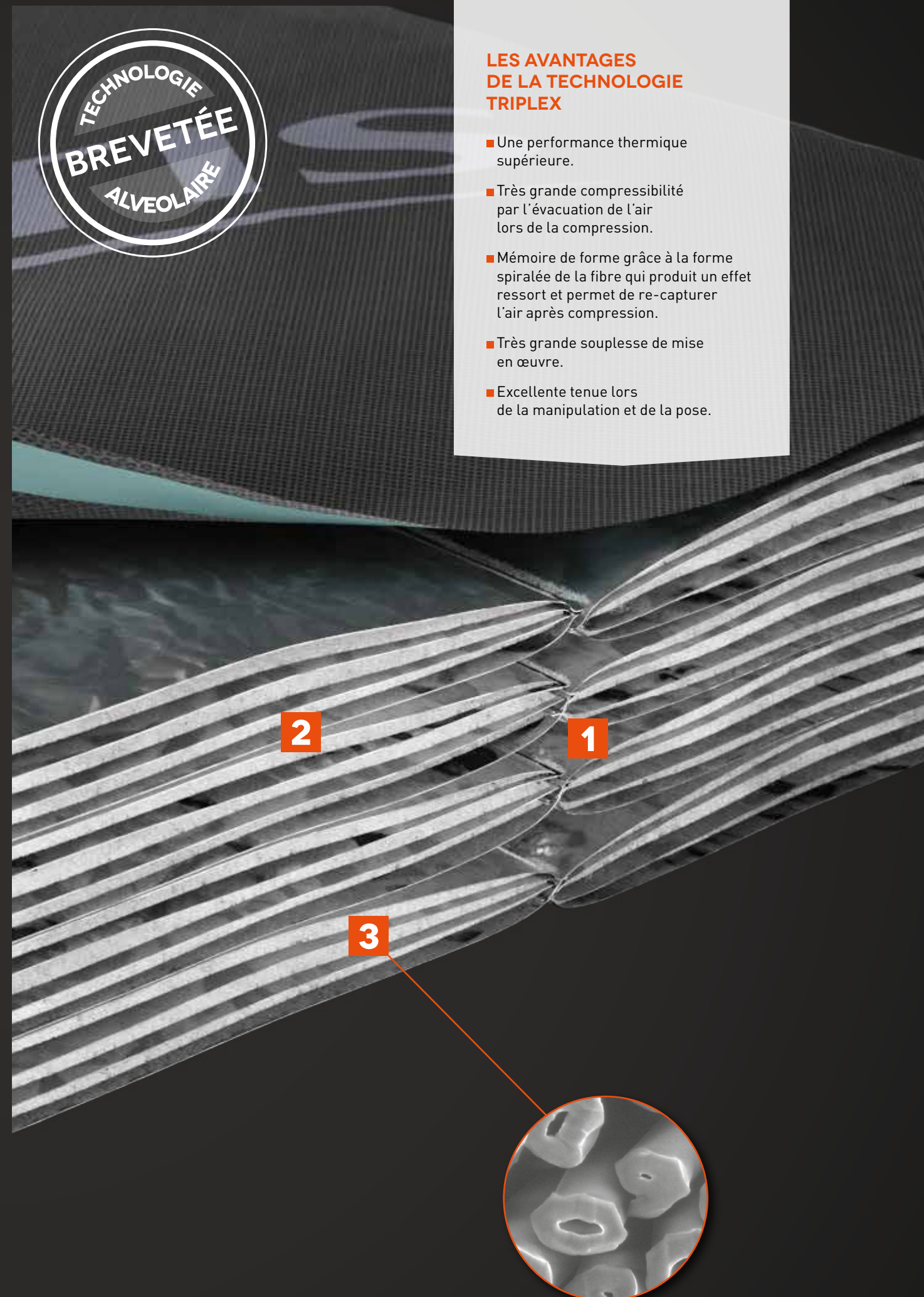
3. ... ET À L'INTÉRIEUR DE LA FIBRE

La fibre utilisée dans les TRIPLEX présente une structure creuse pour piéger davantage d'air et améliorer la performance thermique de l'isolant.



LES AVANTAGES DE LA TECHNOLOGIE TRIPLEX

- Une performance thermique supérieure.
- Très grande compressibilité par l'évacuation de l'air lors de la compression.
- Mémoire de forme grâce à la forme spiralée de la fibre qui produit un effet ressort et permet de re-capturer l'air après compression.
- Très grande souplesse de mise en œuvre.
- Excellente tenue lors de la manipulation et de la pose.



Triso-Bardage

L'ISOLANT ALVÉOLAIRE
SOUPLE **IDÉAL POUR**
LES FAÇADES

CONFORT
ÉTÉ/HIVER



ÉTANCHE
À L'AIR



ISOLATION
DURABLE



RAPIDITÉ
DE POSE



LÉGÈRETÉ



UNE ISOLATION **CERTIFIÉE**



Triso-Bardage

UNE PERFORMANCE THERMIQUE ÉLEVÉE ET CERTIFIÉE



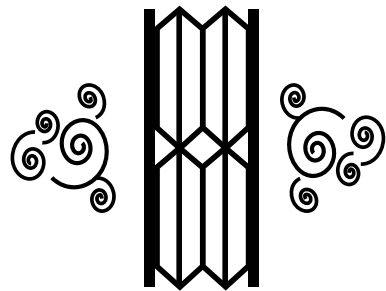
R = 5,75
m².K/W
avec 2 lames d'air

R = 4,95 m².K/W
sans lame d'air

Triso-Bardage est un isolant offrant une résistance thermique élevée R = 5,75 m².K/W avec 2 lames d'air, certifiée selon la norme NF EN ISO 22097:2023.

Triso-Bardage

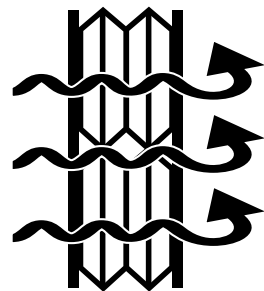
UNE ÉTANCHÉITÉ À L'AIR INTÉGRÉE



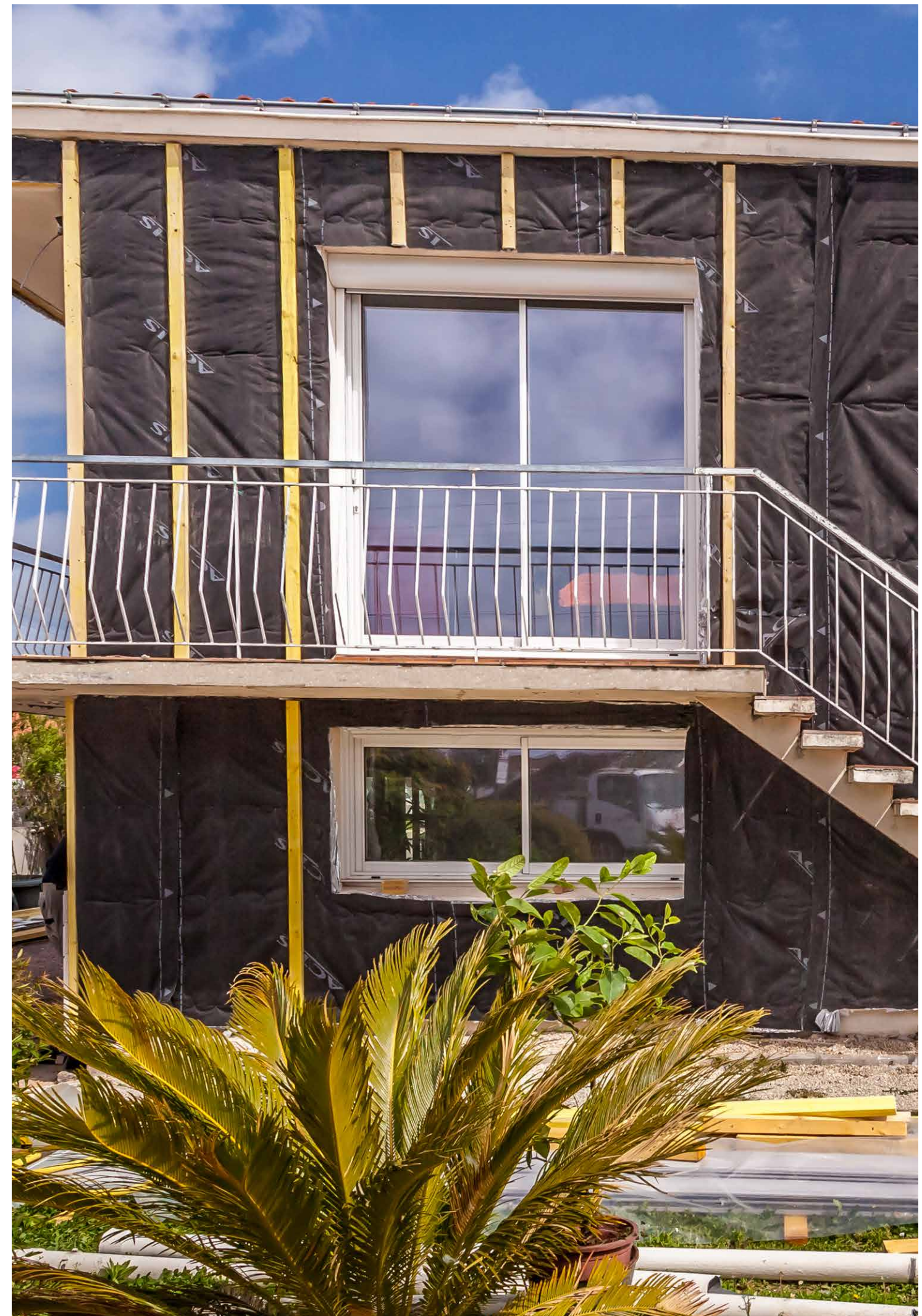
L'isolant alvéolaire Triso-Bardage est complètement étanche à l'air selon la norme EN 12114, sans rajout nécessaire de membrane d'étanchéité. L'étanchéité à l'air est un critère essentiel pris en compte dans la Réglementation Environnementale 2020.. Sans traitement de l'étanchéité à l'air de part et d'autre de l'isolant, la perte d'efficacité thermique peut atteindre 80%*.

Triso-Bardage

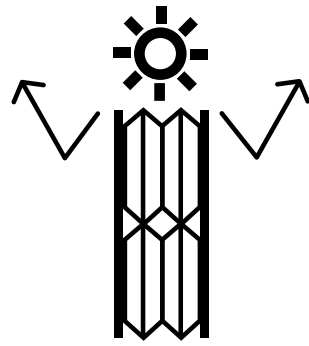
UNE SOLUTION À ÉCRAN HPV



Développé spécifiquement pour l'isolation thermique des murs par l'extérieur, **Triso-Bardage bénéficie d'un écran HPV et d'une conception lui permettant l'évacuation de la vapeur d'eau**, pour prémunir les risques de condensation.

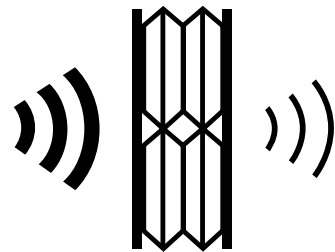


Triso-Bardage, UN GRAND CONFORT D'ÉTÉ



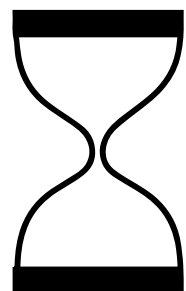
L'isolant Triso-Bardage assure une protection très efficace contre la chaleur en été, en plus de ses performances thermiques en hiver. Ses films réflecteurs internes renvoient jusqu'à 95% du rayonnement thermique infrarouge, limitant le réchauffement de la paroi et la pénétration de chaleur à l'intérieur de l'habitat. La solution Triso-Bardage contribue ainsi à améliorer le confort thermique et à réduire la consommation énergétique liée à l'utilisation de la climatisation.

Triso-Bardage UN GRAND CONFORT PHONIQUE



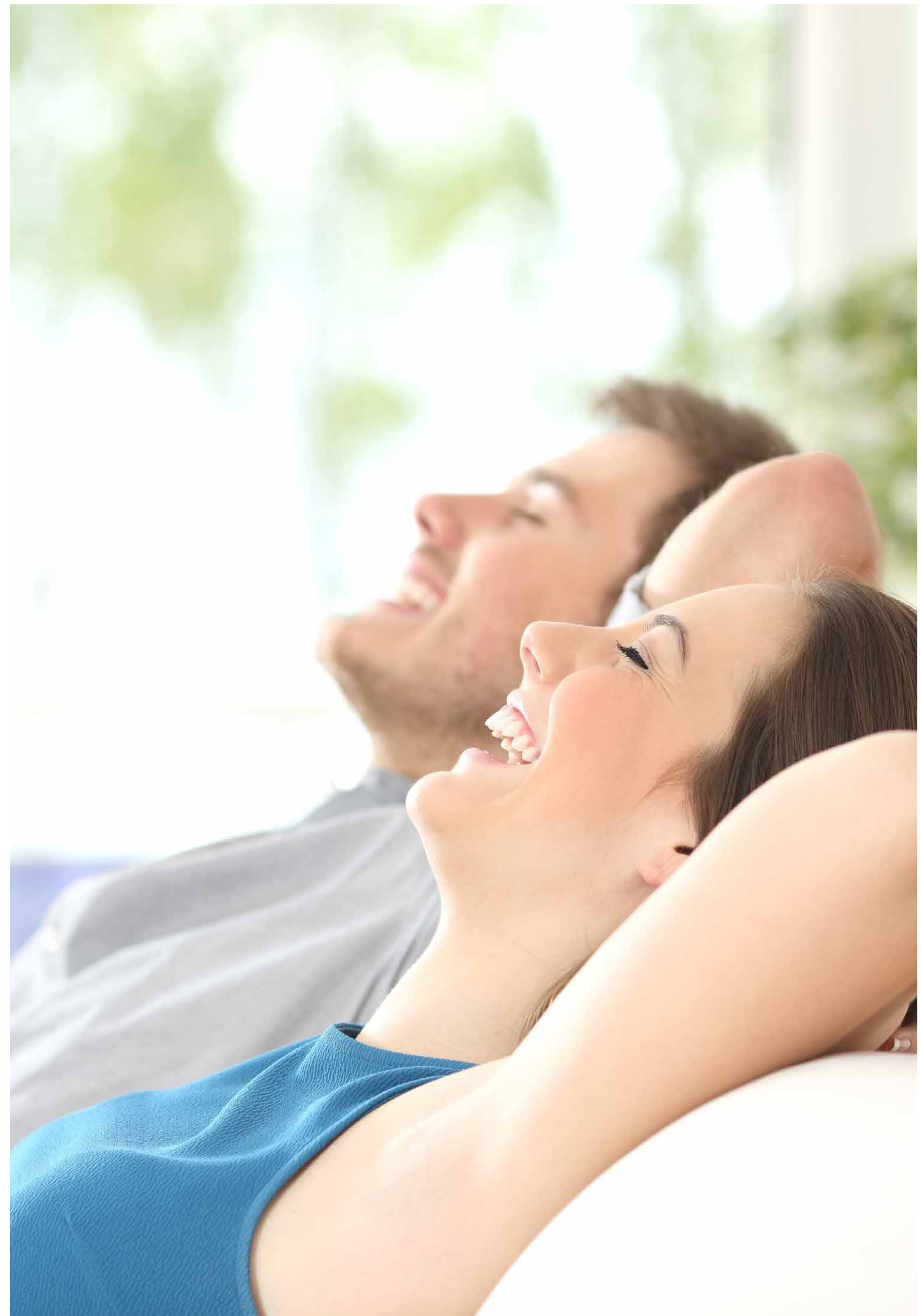
Matériau souple et absorbant, Triso-Bardage offre une bonne protection phonique. **Sa structure alvéolaire fonctionne comme un réseau de cellules fermées étanches à l'air** : un critère important sachant que le bruit se propage par le support de l'air (300 m/s). Cette conception exclusive participe au confort phonique dans l'habitat.

Triso-Bardage UNE ISOLATION DURABLE



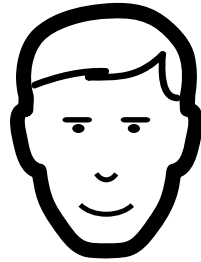
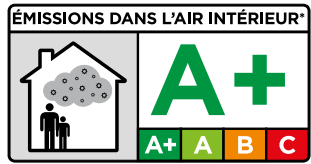
La tenue dans le temps d'un isolant est un paramètre déterminant pour maintenir durablement les économies d'énergie.

Triso-Bardage est un matériau isolant imputrescible et étanche à l'air qui ne subit pas les effets de l'humidité et l'air. Il ne se dégrade pas sur le chantier et après sa mise en œuvre. Léger, une fois installé, il ne connaît pas le phénomène de tassement d'isolants traditionnels plus lourds, ce qui le prémunit des risques de ponts thermiques liés.



Triso-Bardage

UN ISOLANT SAIN ET NON IRRITANT



L'isolant Triso-Bardage est respectueux de la santé des poseurs. Léger et non irritant, il ne nécessite ni lunettes et gants de protection, ni masque respiratoire.

Composé de films en polyéthylène aluminisés et de ouate de polyester, il ne contient aucun agent chimique nocif de type formaldéhyde, phénol, diisocyanate de toluène, ou dérivés de cyanure. Triso-Bardage est classé A+ en émission de composés organiques volatils (COV) selon la norme EN ISO 16000.

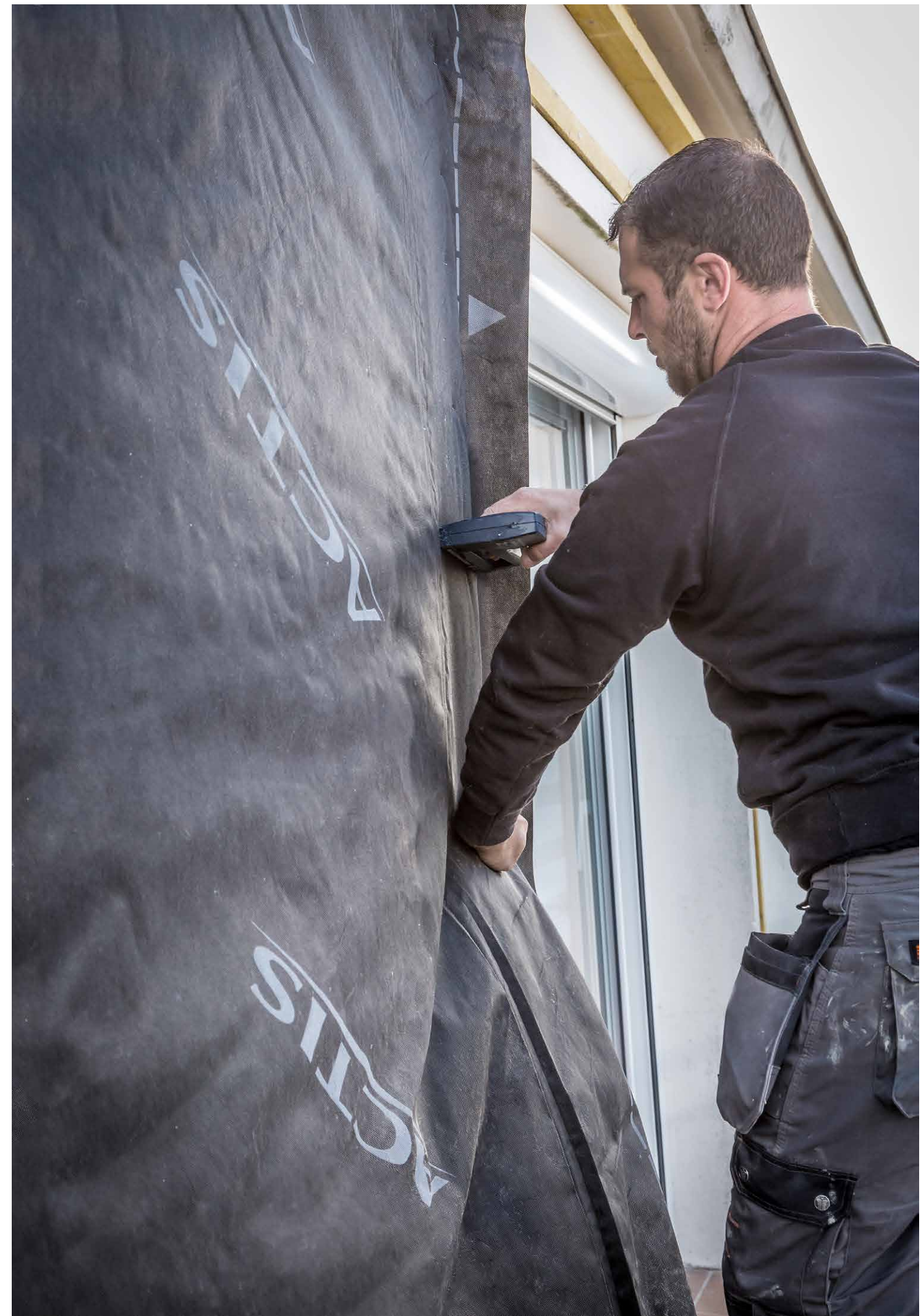
Triso-Bardage

UN ISOLANT RESPECTUEUX DE L'ENVIRONNEMENT



Le principe des isolants alvéolaires consiste à exploiter les excellentes qualités d'isolation naturelles de l'air ($\lambda 26$), en le piégeant au maximum entre des films de basse émissivité. Il en résulte une très bonne performance environnementale puisque cette technologie permet d'isoler efficacement en nécessitant moins de matière et en consommant moins de ressources.

La légèreté du Triso-Bardage et son conditionnement compact contribuent aussi à un transport moins polluant (moins de consommation de carburant et plus de m² par camion).



Triso-Bardage

UNE POSE RAPIDE ET AGRÉABLE

La solution Triso-Bardage présente de nombreux avantages en terme de mise en œuvre en conciliant à la fois la rapidité, la simplicité et le confort de pose.

ISOLATION 2 EN 1



UNE SOLUTION 2 EN 1 ISOLATION + ÉTANCHEITÉ

Le traitement de l'étanchéité à l'air est un élément majeur de la réglementation environnementale 2020. Triso-Bardage étant intrinsèquement étanche à l'air selon la norme EN 12114, il ne nécessite aucun ajout de membrane d'étanchéité déportée, ce qui permet de gagner beaucoup de temps lors de la mise en œuvre.

LANGUETTE ADHÉSIVE



UNE LANGUETTE DÉBORDANTE ADHÉSIVE

L'isolant Triso-Bardage intègre une languette débordante adhésive qui offre un gain de temps considérable pour la jonction des lés en garantissant une isolation et une étanchéité continue. La languette adhésive permet de réduire les manipulations par rapport à l'utilisation d'adhésifs, pour une pose plus pratique et plus rapide.

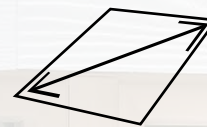
UN ISOLANT LÉGER ET AGRÉABLE À UTILISER

Triso-Bardage est un isolant souple et d'une grande légèreté pour une mise en œuvre simple et agréable. Avec une masse surfacique de 760 g/m², il est jusqu'à 5 fois plus léger que des isolants de type laines minérales.

LÉGER ET AGRÉABLE À POSER



GRANDE SUPERFICIE



UNE GRANDE SUPERFICIE ISOLÉE EN UN MINIMUM DE MANIPULATIONS

Chaque lé de Triso-bardage peut isoler jusqu'à 15 m² de surface utile, ce qui permet de couvrir une grande superficie du mur sans multiplier les jonctions de lés ou panneaux isolants. En plus de son format pratique, sa souplesse et son découpage aisé évitent tout problème de calepinage.

FACILE À DÉCOUPER



UN DÉCOUPAGE ET UNE FIXATION FACILES

L'isolant Triso-Bardage se découpe très facilement à l'aide du cutter ACTIS parfaitement adapté aux isolants alvéolaires souples. Il se fixe par simple agrafage sur les montants bois, en toute simplicité.

NON IRRITANT ET NON NOCIF



UN MATÉRIAU SAIN

L'innocuité du Triso-Bardage est un élément très important pour le respect de la santé des poseurs. Il ne contient aucun composant chimique nocif du type formaldéhyde, phénol ou diisocyanate de toluène. Triso-Bardage ne gratte pas et ne provoque pas de démangeaisons, ce qui évite l'utilisation d'équipements de protection comme les gants, lunettes et masques respiratoires.

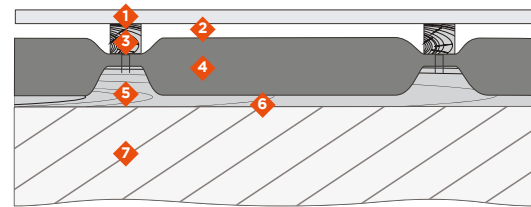


Triso-Bardage

GUIDE DE POSE

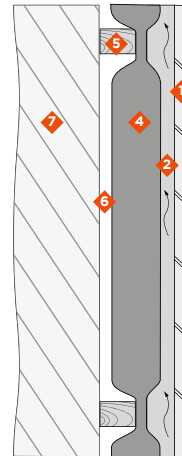
L'isolant réflecteur alvéolaire souple TRISO-BARDAGE est une solution idéale pour l'isolation des façades sous bardage. Elle offre une performance thermique hiver/été élevée et durable, ainsi qu'une bonne isolation phonique. TRISO-BARDAGE permet de réaliser une isolation continue réduisant fortement les ponts thermiques et infiltrations d'air.

VUE PAR DESSUS



- 1 Bardage
- 2 lame d'air extérieure ventilée
- 3 Tasseaux
- 4 TRISO-BARDAGE
- 5 Tasseaux
- 6 lame d'air intérieure non ventilée
- 7 Mur maçonné

VUE DE PROFIL



RÉSISTANCE THERMIQUE

TRISO-BARDAGE avec 2 lames d'air	R = 5,75*
TRISO-BARDAGE sans lame d'air	R = 4,95*



* Selon la norme NF EN ISO 22097:2023.

ACCESSOIRES DE POSE



MULTIDHESIF TAPE
pour l'aboutement en longueur uniquement. La jonction des lés en largeur étant assurée par la languette adhésive intégrée.



CUTTER ACTIS
pour le découpage facile des lés



MASTIC ACTIS COLLE
pour l'étanchéité du cadre périphérique en bois

ÉTAPES DE POSE

1



AU PRÉALABLE

- < Réaliser un cadre en bois en périphérie monté au mastic ACTIS COLLE afin de le rendre étanche et le visser.
- Fixer ensuite horizontalement des tasseaux tous les 0,75 m environ.
- La section des tasseaux doit être suffisante pour respecter une lame d'air de 20 mm entre la paroi support et la sous face de l'isolant.

2



POSE DU TRISO-BARDAGE

- < L'isolant TRISO-BARDAGE se pose la membrane noire orientée côté bardage.
- < L'isolant TRISO-BARDAGE se met en œuvre sur les tasseaux bois préalablement fixés. Il peut être déroulé horizontalement ou verticalement, selon la configuration du bâtiment à isoler (pose verticale en photo). Dans ce sens de pose, l'isolant doit avoir la languette débordante orientée vers le bas de manière à assurer le recouvrement des lés dans le sens de ruissellement de l'eau.

3



FIXATION ET JONCTIONS

- Agraffer l'isolant TRISO-BARDAGE sur les montants bois tous les 30 cm en partie courante et tous les 5 cm en périphérie.
- Utiliser des agrafes de 14 à 20 mm. Réaliser les jonctions entre lés par recouvrement de 5 à 10 cm, agraffer.
- < Réaliser les jonctions grâce à la languette débordante adhésive intégrée pour garantir la continuité de l'isolation et de l'étanchéité.

4



FIXATION DES CONTRE-LATTE ET LAME D'AIR VENTILÉE

- Fixer une contre-latte verticale avec un entraxe respectant les consignes des fabricants de bardage.
- < La section des tasseaux doit être suffisante (40 mm minimum) pour respecter une lame d'air ventilée d'au moins 20 mm entre l'isolant TRISO-BARDAGE et la face intérieure du bardage, conformément au DTU 41.2.

5



FIXATION DU BARDAGE

- Les contre-lattes verticales servent de support au bardage.
- < Fixer le bardage sur les contre-lattes verticales, en respectant les consignes du fabricant de bardage.
- Nota :** stocker l'isolant à l'abri des rayons UV. Assurer la finition avec le bardage dans les huit jours à compter de la pose de l'isolant, pour le protéger des rayons UV.

Pour des bardages verticaux, inverser le sens de pose des lattes et contre-lattes. Les contre-lattes supports de bardage devant toujours être perpendiculaires au bardage.

Triso-Bardage

PRÉCAUTIONS D'UTILISATION ET DE STOCKAGE

PRÉCAUTIONS CONTRE LE FEU

L'isolant Triso Hybrid', est classé dans la catégorie F suivant le système de classification EUROCLASSES. Ne jamais l'exposer à une source de chaleur intense (soudure, flamme, étincelles...).

Cheminées, inserts, récupérateurs de chaleur, éclairages basse tension et autres sources intenses de chaleur : en aucun cas le Triso Hybrid' n'est préconisé pour isoler un conduit de cheminée, un insert ou un récupérateur de chaleur.

Respecter une distance minimale de 20 cm pour l'isolation des murs, plafonds, planchers, toitures, situés à proximité des cheminées, conduits, inserts, récupérateurs, et de manière générale de toute source de chaleur supérieure à 80 °C. Respecter également cette distance minimale de 20 cm entre l'isolant ACTIS et tout éclairage à basse tension (halogène, LED...) avec le transformateur associé. Respecter également toutes les consignes de sécurité décrites dans le DTU 24.1.

SOUDURE

En cas de soudure, écarter l'isolant ACTIS, même en présence d'un pare-flamme, et toujours veiller à ce que l'isolant ne soit pas exposé à la projection de débris enflammés ou d'étincelles.

RAYONS UV

Afin d'éviter une exposition prolongée de l'isolant aux rayons UV, la pose de la couverture est à réaliser dans un délai de huit jours après la pose de l'isolant.

DOMAINE D'EMPLOI

Les locaux neufs ou existants de type résidentiel, à faible ou moyenne hygrométrie au sens de DTU 25.41, c'est-à-dire chauffés et ventilés avec ventilation naturelle ou avec une ventilation mécanique.

Les locaux concernés sont également les locaux avec conditionnement d'air, tels que :

- locaux ponctuellement et temporairement rafraîchis en période chaude par un système d'appoint associé à la ventilation mécanique,
- bâtiment pourvu d'un système complet de conditionnement de l'air.

RAYONS UV

Afin d'éviter une exposition prolongée de l'isolant aux rayons UV, la pose du bardage est à réaliser dans un délai de huit jours après la pose de l'isolant. Toujours stocker l'isolant à l'abri des rayons UV. Ne pas utiliser Triso-Bardage pour la pose sous bardage ajouré (claire-voie).

CONTACT ENTRE MATÉRIAUX

Films métallisés protégés par laquage : éviter tout contact avec des produits décapants.

AVANT L'INSTALLATION

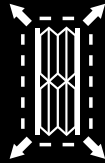
Se reporter au guide de pose téléchargeable sur www.actis-isolation.com ou disponible sur simple demande par email à : infos@actis-isolation.com

STOCKAGE

Les isolants ACTIS doivent être stockés dans leur emballage à l'abri du soleil (UV), de la pluie, des températures négatives et des intempéries.



FICHE TECHNIQUE



DIMENSIONS

Surface : **16 m²**
Largeur : **1,6 m**
Longueur : **10 m**
Masse surfacique : **760 g / m² (+/- 5%)**
Épaisseur déclarée : **125 mm (+/- 10 mm)**

RÉSISTANCE THERMIQUE
NF EN ISO 22097:2023

R avec 2 lames d'air **R = 5,75 m².K/W**

R intrinsèque **R = 4,95 m².K/W**

Emissivité des films externes : 0,06 / 0,9

* dont 0,1 m de languette débordante adhésive

CARACTÉRISTIQUES DÉCLARÉES

ÉCRAN SOUPLE POUR MURS ET CLOISONS EXTÉRIEURES

Caractéristiques essentielles		EN 138959-2 : 2010
Étanchéité à l'eau	Étanche W1	
Propriété de transmission de la vapeur d'eau	Sd < 3,00 m	
Résistance au cisaillement des joints	NPD	
Réaction au feu	NPD	
Substances dangereuses	Aucune	
Propriété en traction (avant et après vieillissement)		
Force de traction maximale sens longitudinal	> 400 N / 50 mm	
Force de traction maximale sens transversal	> 150 N / 50 mm	
Allongement sens longitudinal	> 15 %	
Allongement sens transversal	> 5 %	
Résistance à la déchirure au clou		
Sens longitudinal	> 200 N	
Sens transversal	> 200 N	
Souplesse		
Durabilité après vieillissement	-30 °C	

Déclarations de la performance (DOP) complètes disponibles sur www.acts-isolation.com

CONDITIONNEMENT – Rouleau de 16 m² (10 x 1.6 m)

Référence	Unité de vente	Nombre de rouleaux / palette	Nombre de m² / palette	Code EAN
81036R	Palette	24	384	3570432249560

ACCESSOIRES

Produit	Unité de vente	Code article	Largeur	Longueur	Poids net
MULTIDHESIF TAPE	Carton de 6 unités	NN048	100 mm	20 m	4,80 kg
CUTTER ACTIS	Carton de 10 unités	NU004	-	-	0,240 kg
LAMES DE CUTTER	Boîte de 10 lames	NU005	-	-	-
COUTEAU ROTATIF À BATTERIE	Carton de 1 unité	NU023	-	-	1,70 kg

TOUS VOS
CONTACTS
SONT À
RETROUVER SUR
actis-isolation.com



CONTACTS COMMERCIAUX

Retrouvez les coordonnées de nos représentants commerciaux dans votre département sur www.actis-isolation.com



CONTACT SUPPORT TECHNIQUE

Tél. : 04 68 31 36 36

E-mail : service-technique@actis-isolation.com



VIDEOS

- Guides de pose et chantiers-références à retrouver sur notre site Internet www.actis-isolation.com et la chaîne Youtube ACTIS.



DOCUMENTATIONS ET CERTIFICATS

- Rapport d'essai selon la norme NF EN 16012+A1 délivré par un laboratoire accrédité
- DOP

ACTIS

INNOVER POUR MIEUX ISOLER

30, avenue de Catalogne
11300 Limoux

TÉL. : (+33) 04 68 31 31 31
infos@actis-isolation.com

www.actis-isolation.com

