



# UTHERM Wall



**Grâce à une isolation des murs continue, sans pont thermique, nos plaques contribuent à l'amélioration de l'étanchéité à l'air et du confort intérieur de l'habitat.**

# NOS SOLUTIONS PRÉCONISÉES

Quels murs souhaitez-vous isoler ?



**Isolation des  
murs extérieurs**

→ **Utherm  
Wall L** ——— 3

→ **Utherm  
Wall A** ——— 5

**Isolation des  
murs intérieurs**

→ **Utherm  
Wall L** ——— 3

→ **Utherm  
Wall L  
Comfort** ——— 7

# UTHERM Wall L

**Plaque isolante  
pour les murs  
extérieurs  
et intérieurs**

**Wall L FRA est une plaque isolante en mousse de polyuréthane rigide type PIR revêtue d'un parement multicouche étanche.**

**Application** Petit Format : Isolation thermique par l'extérieur des murs des bâtiments d'habitation de 1<sup>ère</sup> et 2<sup>ème</sup> familles (constructions individuelles isolées ou jumelées, immeubles collectifs R+3 maximum) et des bâtiments relevant du code du travail dont le plancher bas du dernier niveau est  $\leq$  à 8 m

Grand Format : Isolation thermique par l'intérieur des murs (contre-cloison sur ossature métallique)

**Isolation** Polyisocyanurate (PIR)

**Valeur lambda déclarée ( $\lambda_D$ ) : 0,022 W/(m.K)**

**Revêtement** L : complexe multicouche étanche au gaz de couleur aluminium quadrillé au pas de 10 cm

**Dimensions** Standard : 1200 x 600 mm  
Spécial ITI : 2700 x 1200 mm

**Emboîtement** Usinage des rives rainé-bouveté, centré sur les 4 côtés



## 1200 x 600

Libellé produit	Code EAN	Résistance thermique ( $m^2.K/W$ )	Épaisseur PU (mm)	Plaques par colis	Surface par colis ( $m^2$ )	Paquets par palette	Surface par palette ( $m^2$ )	Plaques par palette
Wall L 60	5414399008458	2,75	60	8	5,76	10	57,60	80
Wall L 70	5414399008472	3,20	70	7	5,04	10	50,40	70
Wall L 80*	5414399027305	3,70	80	6	4,32	10	43,20	60
Wall L 90*	5414399027329	4,15	90	5	3,60	10	36,00	50
Wall L 100*	5414399008434	4,60	100	5	3,60	10	36,00	50
Wall L 120*	5414399008489	5,55	120	4	2,88	10	28,80	40
Wall L 140*	5414399020740	6,45	140	3	2,16	12	25,92	36

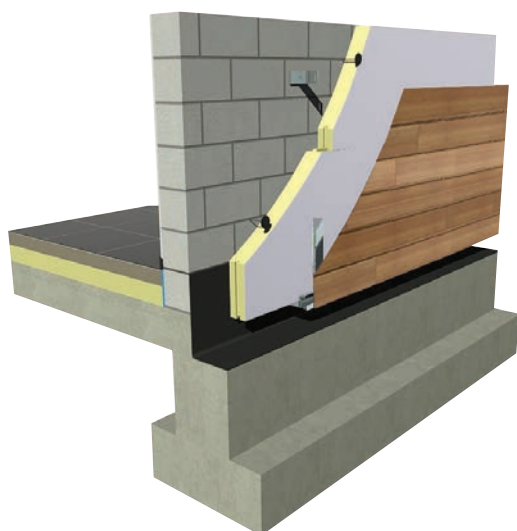
## 2700 x 1200

**SPÉCIAL  
ITI**

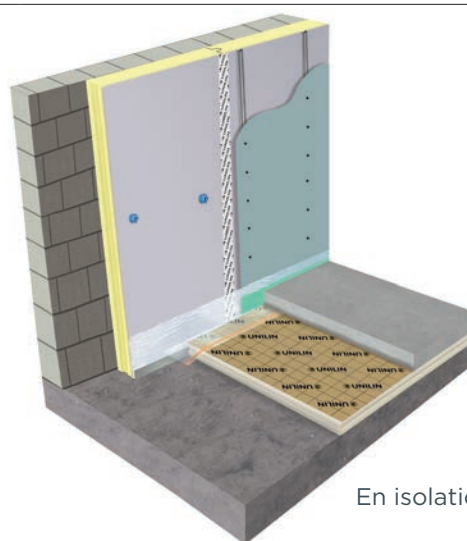
Libellé produit	Code EAN	Résistance thermique ( $m^2.K/W$ )	Épaisseur PU (mm)	Plaques par colis	Surface par colis ( $m^2$ )	Paquets par palette	Surface par palette ( $m^2$ )	Plaques par palette
Wall L 60	5414399010826	2,75	60	8	25,92	5	129,60	40
Wall L 80*	5414399022102	3,70	80	5	16,20	6	97,20	30

## PROPRIÉTÉS TECHNIQUES

<b>Conductivité thermique certifiée ACERMI</b>	$\lambda_D = 0,022 \text{ W}/(\text{m.K})$
<b>Contrainte en compression</b>	CS(10/Y)150
<b>Stabilité dimensionnelle dans des conditions de température et d'humidité spécifiées</b>	DS(70,90)3 DS(-20,-)1
<b>Tolérance d'épaisseur</b>	T2
<b>Densité de la mousse PIR</b>	$32 \text{ kg}/\text{m}^3 \pm 3 \text{ kg}/\text{m}^3$
<b>Réaction au feu</b>	Euroclasse F
<b>Résistance à la traction perpendiculaire aux faces</b>	TR80
<b>Absorption d'eau à long terme par immersion totale</b>	WL(T)2



En isolation extérieure



En isolation intérieure

Attestations	
ACERMI	Réf. Wall PIR L FRA n° 11/121/686
PROFIL D'USAGE ISOLE certifié	I5, S2, O3, L2, E4
FDES	Disponible sur <a href="http://www.inies.fr">http://www.inies.fr</a> Réf. Utherm Wall PIR L FRA
CE	$\lambda 0,022 \text{ W}/(\text{m.K})$
DOP	Utherm Wall Réf. Wall L FRA n° 2020006
Classe d'émission dans l'air intérieur	A+

# UTHERM Wall A

Plaque isolante  
pour les murs  
extérieurs

Wall A FRA est une plaque isolante en mousse de polyuréthane rigide type PIR revêtue d'un parement monocouche.

**Application** Préconisée pour l'isolation par l'extérieur des murs des bâtiments d'habitation de 3<sup>ème</sup> et 4<sup>ème</sup> familles et dans les ERP (épaisseur limitée à 100 mm)

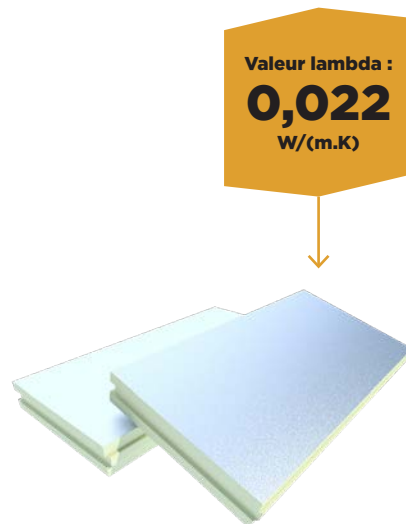
La réaction au feu Euroclasse C-s2, d0 permet une mise en œuvre sur les bâtiments d'habitation jusqu'à la 4<sup>ème</sup> famille, tous étages, sans restriction

**Isolation** Polyisocyanurate (PIR)  
**Valeur lambda déclarée ( $\lambda_p$ ) : 0,022 W/(m.K)**

**Revêtement** A : parement monocouche étanche Alu 50  $\mu$ m gaufré

**Dimensions** Standard : 1200 x 600 mm

**Emboîtement** Usinage des rives rainé-bouveté, centré sur les 4 côtés

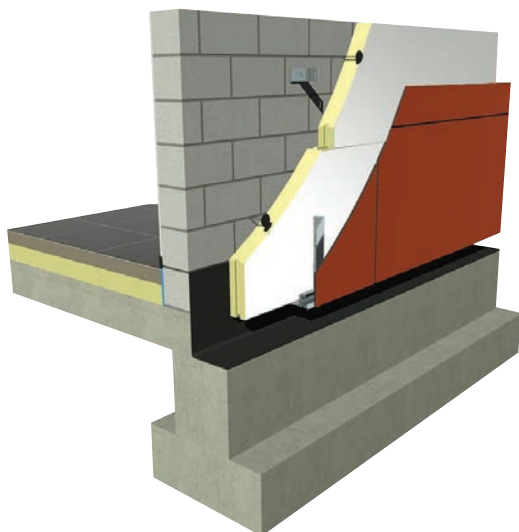


Libellé produit	Code EAN	Résistance thermique ( $m^2.K/W$ )	Épaisseur PU (mm)	Plaques par colis	Surface par colis ( $m^2$ )	Paquets par palette	Surface par palette ( $m^2$ )	Plaques par palette
Wall A 60	5414399027527	2,75	60	8	5,76	10	57,60	80
Wall A 80*	5414399055940	3,70	80	6	4,32	10	43,20	60
Wall A 100*	5414399027510	4,60	100	5	3,60	10	36,00	50

\*Éligible au CITE et à Ma Prime Rénov'

## PROPRIÉTÉS TECHNIQUES

<b>Conductivité thermique certifiée ACERMI</b>	$\lambda_D = 0,022 \text{ W}/(\text{m.K})$
<b>Contrainte en compression</b>	CS(10/Y)150
<b>Stabilité dimensionnelle dans des conditions de température et d'humidité spécifiées</b>	DS(70,90)3 DS(-20,-)1
<b>Tolérance d'épaisseur</b>	T2
<b>Densité de la mousse PIR</b>	$32 \text{ kg}/\text{m}^3 \pm 3 \text{ kg}/\text{m}^3$
<b>Réaction au feu</b>	Euroclasse C-S2, d0
<b>Résistance à la traction perpendiculaire aux faces</b>	TR80
<b>Absorption d'eau à long terme par immersion totale</b>	WL(T)2



Attestations	
ACERMI	Réf. Wall PIR A FRA n° 14/121/970
PROFIL D'USAGE ISOLE certifié	I5, S2, O3, L2, E4
CE	$\lambda 0,022 \text{ W}/(\text{m.K})$
DOP	Utherm Wall Réf. Wall A FRA n° 2020007
Classe d'émission dans l'air intérieur	A+

# UTHERM Wall L Comfort

**Plaque isolante  
bi-matière pour  
les murs intérieurs**

**Wall L Comfort<sup>(1)</sup> FRA est une plaque isolante en mousse de polyuréthane rigide type PIR associée à une couche de laine de verre.**

**Application** Préconisée pour l'isolation thermo-acoustique des murs par l'intérieur (contre-cloison sur ossature métallique)

**Isolation** Polyisocyanurate (PIR)  
**Valeur lambda déclarée ( $\lambda_D$ ) : 0,022 W/(m.K)**

**Revêtement** Parement inférieur : complexe multicouche étanche au gaz type L

Parement supérieur : complexe multicouche étanche au gaz type L, associé à une couche de laine de verre d'épaisseur 40 mm

Le parement multicouche étanche type L du polyuréthane joue le rôle de pare-vapeur entre le polyuréthane et la laine minérale, respectant la règle des 2/3-1/3. Le polyuréthane situé côté froid de ce pare-vapeur représente au minimum 2/3 de la résistance thermique totale du système

**Dimensions** 2500 x 1200 mm ou 2700 x 1200 mm

**Emboîtement** Usinage des rives rainé-bouveté, centré sur les 2 longueurs



Valeur lambda  
PIR :  
**0,022**  
W/(m.K)



## 2500 x 1200

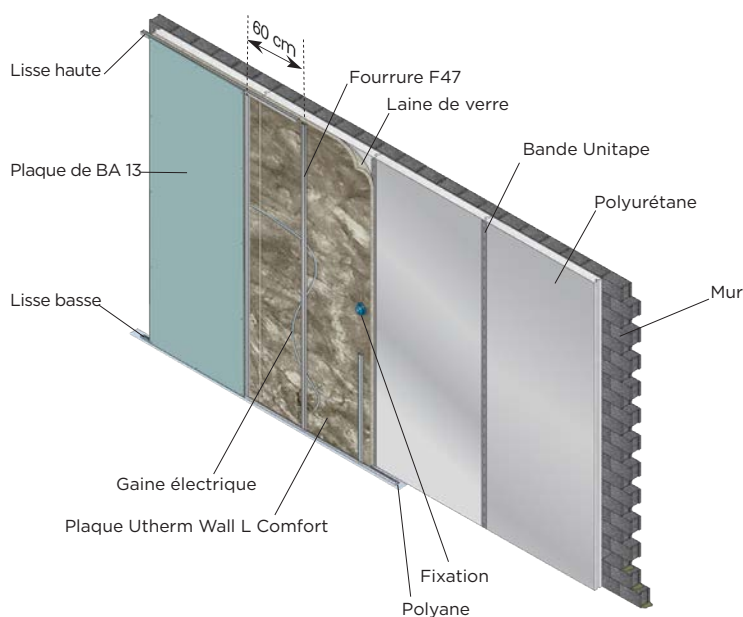
Libellé produit	Code EAN	Résistance thermique (m <sup>2</sup> .K/W)	Épaisseur PU (mm)	Épaisseur laine de verre (mm)	Épaisseur totale (mm)	Surface par palette (m <sup>2</sup> )	Plaques par palette
Wall L Comfort 90	5414399044920	3,55	50	40	90	42,00	14
Wall L Comfort 110*	5414399044913	4,45	70	40	110	33,00	11
Wall L Comfort 130*	5414399044944	5,40	90	40	130	27,00	9

## 2700 x 1200

Libellé produit	Code EAN	Résistance thermique (m <sup>2</sup> .K/W)	Épaisseur PU (mm)	Épaisseur laine de verre (mm)	Épaisseur totale (mm)	Surface par palette (m <sup>2</sup> )	Plaques par palette
Wall L Comfort 90	5414399044937	3,55	50	40	90	45,36	14
Wall L Comfort 110*	5414399044425	4,45	70	40	110	35,64	11
Wall L Comfort 130*	5414399044951	5,40	90	40	130	29,16	9

## PROPRIÉTÉS TECHNIQUES

<b>Conductivité thermique certifiée ACERMI</b>	$\lambda_D = 0,022 \text{ W/(m.K)}$ pour la mousse PIR $\lambda_D = 0,032 \text{ W/(m.K)}$ pour la laine de verre
<b>Tolérance d'épaisseur</b>	T2
<b>Densité de la mousse PIR</b>	$32 \text{ kg/m}^3 \pm 3 \text{ kg/m}^3$
<b>Réaction au feu</b>	Euroclasse F pour la mousse PIR Euroclasse A1 pour la laine de verre
<b>Affaiblissement acoustique</b>	Sur voile de béton 160 mm enduit : $R_w (C ; C_{tr}) = 69 (-4 ; -12) \text{ dB}$  Sur parpaing creux 200 mm enduit : $(C ; C_{tr}) = 72 (-3 ; -9) \text{ dB}$



Attestations	
ACERMI	Réf. Wall PIR L FRA n° 11/121/686 Réf. Laine de verre n° 03/058/169
PROFIL D'USAGE ISOLE certifié	I5, S2, O3, L2, E4
<b>CE</b>	$\lambda 0,022 \text{ W/(m.K)}$ pour la mousse PIR
DOP	Utherm Wall Réf. Primitif Wall L Comfort FRA n° 2020016
Classe d'émission dans l'air intérieur	A+

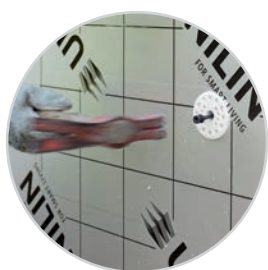


# UTHERM Wall L (Petit Format) Wall A

## MISE EN ŒUVRE EN ITE

**Les plaques isolantes Utherm Wall sont universelles et polyvalentes. Elles s'intègrent parfaitement aux solutions RT 2012 et répondent aux exigences de la future RE 2020.**

Utherm Wall L et Wall A sont des solutions adaptées à l'isolation thermique par l'extérieur (ITE) des parois verticales. Les supports admis sont neufs ou anciens, en béton, maçonnerie ou bois (y compris les panneaux utilisés dans les maisons à ossature bois). Les défauts de planéité du support ne doivent pas être supérieurs à 10 mm à la règle de 1 m pour Utherm Wall L et de 2 m pour Utherm Wall A. La mise en œuvre d'un pare-pluie HPV sur l'isolant n'est obligatoire que lors de la pose d'un bardage non étanche type à claire-voie.



### POSE DE L'ISOLANT

#### ► Une isolation optimale et certifiée

#### Fixation cheville étoile à frapper

- Cheville polyamide ou polypropène avec collerette, diamètre supérieur ou égal à 50 mm à rupture de ponts thermiques.
- Au moins 2 fixations par plaque.
- La pose éventuelle d'une 2<sup>ème</sup> couche se fait à joints décalés en continu sur la première couche ou entre ossatures, en respectant la lame d'air de 2 cm minimum sous le bardage.

Le pontage des joints est recommandé avec la bande adhésive Unitape.



### POSE DE L'OSSATURE RAPPORTÉE

#### ► Tout type d'ossature possible

#### Fixation directement dans le support

- Se conformer aux prescriptions des cahiers du CSTB n°3316 pour les ossatures bois et n°3194 pour les ossatures métalliques.
- La section des lattes et l'entraxe entre lattes doivent tenir compte du support, des caractéristiques des vis, du poids du bardage et des conditions climatiques locales.

#### Fixation au travers de l'isolant (voir schémas ci-contre)

- Dans le cas des MOB, l'entraxe maximal entre lattes est de 60 cm.
- Les lattes sont fixées au moyen de vis au travers de l'isolant dans le support.



### POSE DU BARDAGE

#### ► Choix multiple des éléments de finition

#### Bardage rapporté traditionnel

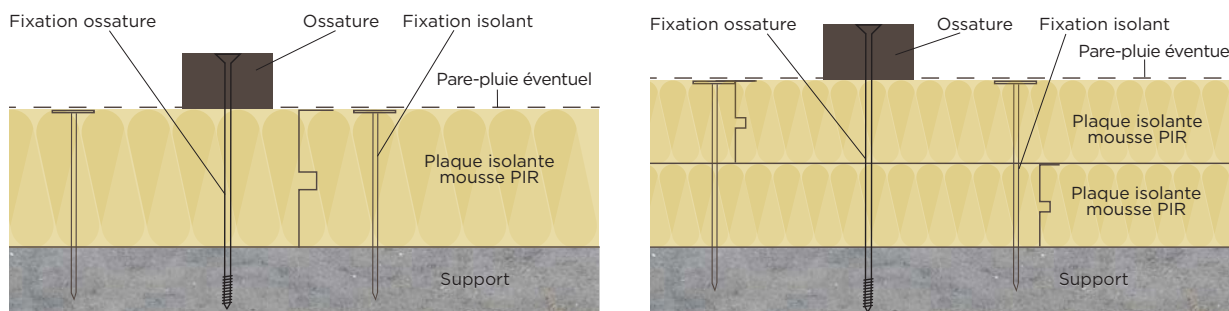
- Tuile plate, à emboîtement ou à glissement, ardoise, bardeaux (DTU 40.11, 40.23 et 40.25).
- Bardage rapporté en bois (DTU 41.2 et 31.2).
- Bardage métallique (DTU 40.4).
- Bardage en clins métalliques.

#### Bardage rapporté non traditionnel

- Il fait l'objet d'Avis Techniques ou de DTA, se conformer à sa mise en œuvre :
  - Dalles rainurées en résine, pierre, CCV...
  - Système agrafé en terre cuite, céramique...
  - Fixation invisible en fibres-ciment, résine...
  - Fixation traversante fibres-ciment, stratifié HPL...
  - Éléments en PVC, bois chauffé ou rétifé...

# Schémas de pose de l'isolant en 1 ou 2 couches - Coupe horizontale

## EXEMPLE DE POSE EN MAISON INDIVIDUELLE

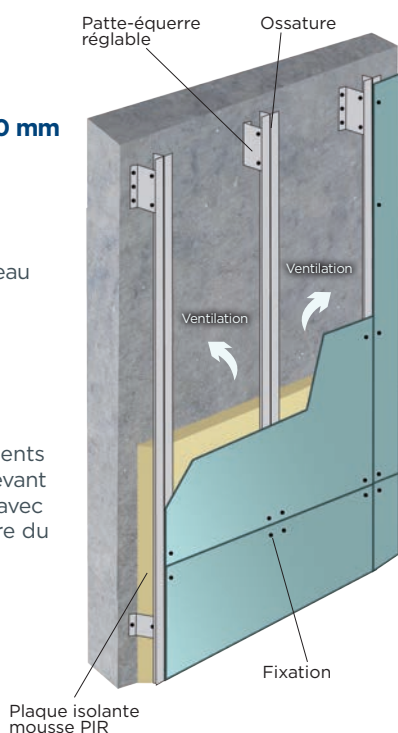


## Exemple de pose en ERP ou en collectif de 3<sup>ème</sup> famille

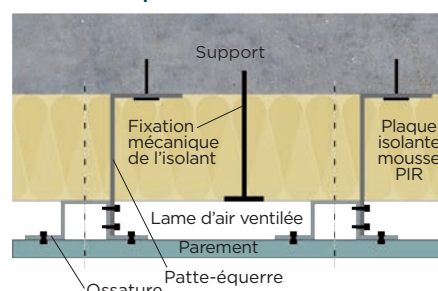
### Utherm Wall A épaisseur > 100 mm

En présence d'épaisseurs d'isolants supérieures à 100 mm, la pose est admise dans les ERP sous réserve d'accord par un bureau de contrôle.

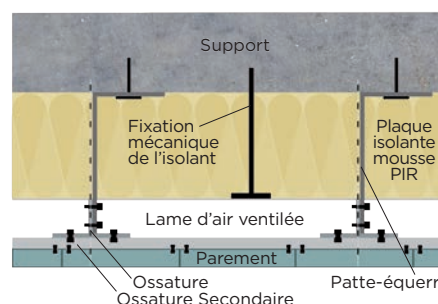
La mise en œuvre d'une ossature métallique traversante permet également la pose pour des épaisseurs d'isolants supérieures à 100 mm dans les ERP, les bâtiments d'habitation ou les bâtiments relevant du code du travail en conformité avec notre Appréciation de Laboratoire du CSTB Avis N° AL 14-145.



### Bardage avec la peau extérieure fixée sur l'ossature primaire



### Bardage avec la peau extérieure fixée sur l'ossature secondaire



## L'EMPLOI DES ACCESSOIRES UNILIN CONDITIONNE LA GARANTIE DU SYSTÈME.

Code EAN	5414399039858
----------	---------------



**BANDE Unitape**  
Bande adhésive de 5 cm de largeur  
Rouleau de 50 ML

Code EAN	5414399039841
----------	---------------



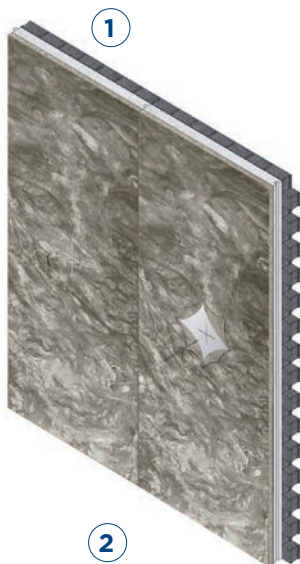
**MOUSSE Uniflex**  
Mousse PU flexible, applicable au pistolet  
Contenance : 750 ml  
12 unités par carton

# UTHERM Wall L Comfort

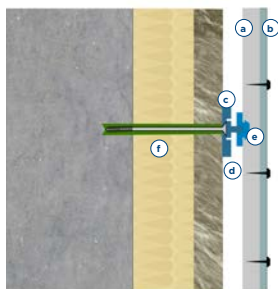
## Wall L (Grand Format)

# MISE EN ŒUVRE EN ITI

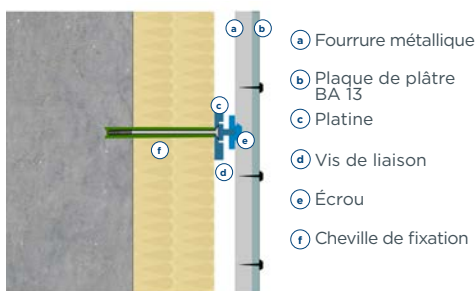
Les croquis ci-après représentent une plaque Utherm Wall L Comfort



Utherm Wall L Comfort



Utherm Wall L Grand Format



## Ces solutions sont préconisées en ITI (Isolation Thermique par l'Intérieur) des murs.

Avant la mise en œuvre du doublage et si le plafond est déjà installé, il faut s'assurer de l'étanchéité à l'air de la jonction plafond-mur support (traitement par exemple avec un mastic ou une bande avec enduit).

Tracer l'emplacement des futures lisses au sol et au plafond, l'épaisseur de l'isolant doit être inférieure à la tapée de fenêtre moins 30 mm à 45 mm. La lisse basse peut être posée avant les plaques Utherm Wall L Comfort/Utherm Wall L si la contre-cloison est posée avant le plafond.

Adapter la hauteur de la plaque en la découpant si nécessaire à la hauteur sous plafond.

Mettre en œuvre la plaque en la positionnant contre le mur support. La plaque est posée par emboîtement.

Cas particulier Utherm Wall L Comfort : la face avec la mousse PU doit être au contact du mur (1).

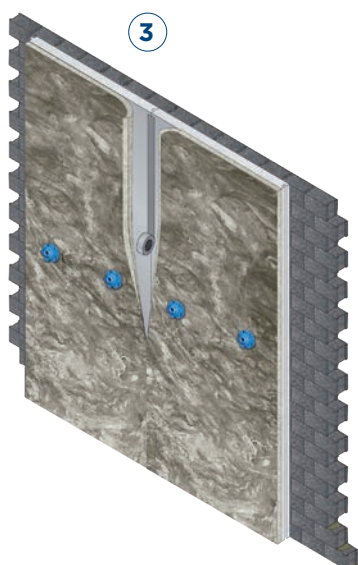
Fixer les plaques Utherm Wall L Comfort/Utherm Wall L en pré-perçant à mi-hauteur la plaque (entraxe maximal entre appuis : au maximum tous les 0,60 m) puis percer le mur avec une mèche adaptée au mur support de diamètre 8 mm.

Cas particulier de la plaque Utherm Wall L Comfort : avant le pré-perçage, découper la laine de surface en croix au centre de chaque plaque (1).

Positionner la cheville dans la platine du kit de fixation et la visser pour l'installer dans le mur.

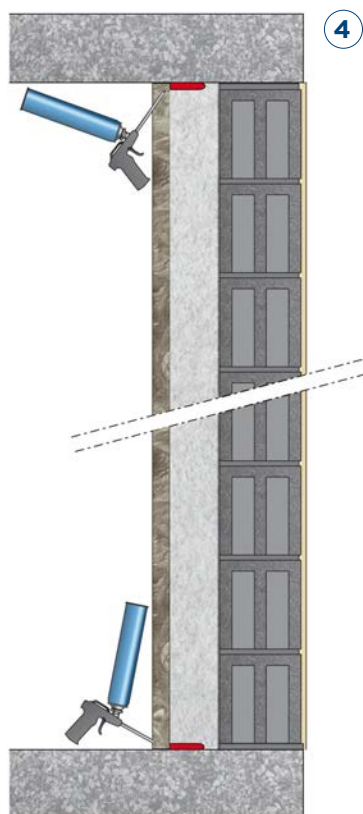
Assembler le kit de fixation en ajoutant à la platine la vis de liaison et l'écrou (2).





Au-delà d'une hauteur de 2,70 m, superposer les plaques Utherm Wall L Comfort/Utterm Wall L et disposer les fixations tous les 1,35 m. Pour de grandes hauteurs, prévoir une reprise de charge tous les 4 m.

Traiter les joints longitudinaux des plaques Utherm Wall L Comfort/Utterm Wall L à l'aide de la bande adhésive Unitape. Cas particulier Utherm Wall L Comfort : soulever la laine minérale pour atteindre la mousse PU et positionner la bande Unitape ③.



Traiter l'étanchéité à l'air au sol et au plafond en injectant de la mousse PU en bombe Uniflex ④.

Fixer les lisses haute et basse à raison d'une fixation mécanique tous les 0,60 m. La fixation mécanique est adaptée au support.

Pour la pose de la lisse basse sur sol brut, disposer préalablement une protection complémentaire, de type film de polyéthylène d'épaisseur 100 µm, entre la lisse et le sol.

Positionner les fourrures sur les écrous du kit de fixation. Régler l'alignement et l'aplomb des fourrures par vissage/dévisage du kit de fixation et fixer les fourrures mécaniquement aux lisses.

Mettre en œuvre les plaques de plâtre BA 13 sur les fourrures conformément au DTU 25.41.

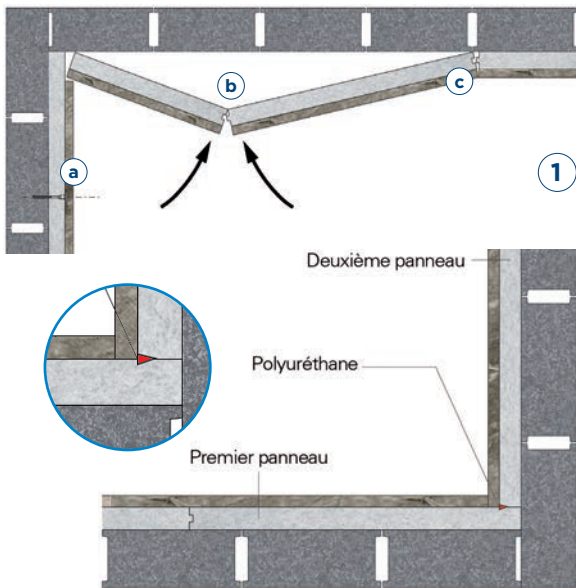


# UTHERM Wall L Comfort

## Wall L (Grand Format)

# TRAITEMENT DES POINTS SINGULIERS

Les croquis ci-après représentent une plaque Utherm Wall L Comfort



### Traitement d'un angle rentrant entre 2 murs ①

Découper la dernière plaque Utherm Wall L Comfort (a) afin qu'elle soit en contact avec le mur adjacent.

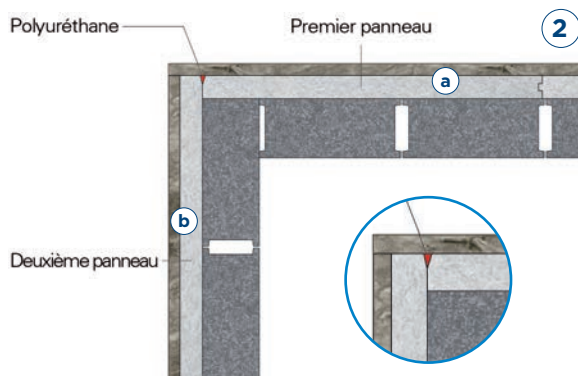
Découper la laine de verre du panneau (a) sur une largeur correspondant à l'épaisseur de la plaque Utherm Wall L Comfort (b). Cette étape est inutile dans le cas des plaques Utherm Wall L.

Décoller légèrement l'avant-dernière plaque (c) et prépositionner la dernière plaque (b) en la collant à l'angle du mur.

Plaquer les 2 plaques (b) et (c) en même temps contre le mur.

Soulever la laine de verre à la jonction entre les 2 plaques (a) et (b) pour y injecter de la mousse Uniflex.

Dans le cas des plaques Utherm Wall L, injecter directement la mousse Uniflex dans l'angle formé par les 2 plaques (a) et (b).

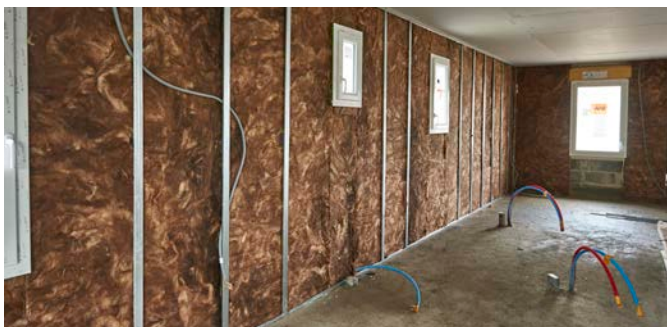


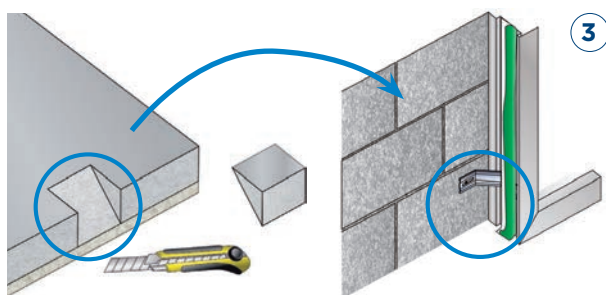
### Traitement d'un angle sortant entre 2 murs

Découper la plaque Utherm Wall L Comfort (a) de manière à ce que la mousse PU arrive à flanc de mur et que la laine de verre ait un débord correspondant à l'épaisseur des plaques Utherm Wall L Comfort. Dans le cas des plaques Utherm Wall L, faire arriver la plaque (a) au ras de l'angle.

Positionner le panneau adjacent (b) comme indiqué dans la figure (2).

Soulever la laine minérale de la plaque pour injecter de la mousse Uniflex à la jonction entre les 2 plaques. Dans le cas des plaques Utherm Wall L, injecter directement la mousse Uniflex à la jonction entre les 2 plaques.



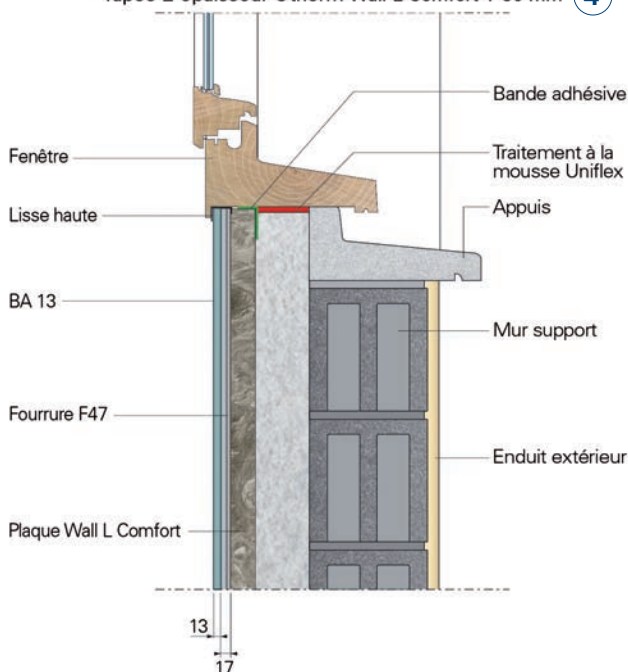


**3 Raccordement avec les menuiseries**

Plier en 2 la bande adhésive d'étanchéité et retirer le film de protection de la bande sur la moitié de sa largeur.

Appliquer la partie adhésive découverte tout autour de la menuiserie de manière à ce que le pli de la bande d'étanchéité arrive au même niveau que la mousse PU de la plaque Utherm Wall L Comfort/Utherm Wall L.

**4 Tapée ≥ épaisseur Utherm Wall L Comfort + 30 mm**



Positionner les plaques Utherm Wall L Comfort/Utherm Wall L en soignant leur jonction avec les menuiseries.

Dans le cas où les équerres de menuiserie sont posées avec un angle, découper dans la mousse de PU l'emplacement des équerres ③.

Combler le vide entre la plaque Utherm Wall L Comfort/Utherm Wall L et la menuiserie à l'aide de la mousse Uniflex ④.

Soulever la laine de verre de la plaque Utherm Wall L Comfort pour coller la partie de la bande d'étanchéité laissée libre sur la mousse PIR.

Pour les plaques Utherm Wall L, appliquer la partie de la bande d'étanchéité laissée libre directement sur la plaque.

**L'EMPLOI DES ACCESSOIRES UNILIN CONDITIONNE LA GARANTIE DU SYSTÈME.**

1 boîte = 50 m<sup>2</sup> du système Utherm Wall L Comfort / Wall L Grand Format

Code produit	Code EAN	Conditionnement
KIT D'ÉTANCHÉITÉ	5414399022874	50 ML de bande Unitape largeur 5 cm / 40 ML de bande adhésive largeur 10 cm / 2x750 ml Uniflex
KIT DE FIXATION	5414399062009	50 platines / 50 écrous / 50 vis de liaison / 50 chevilles



# UTHERM Wall



## Utherm Wall, c'est :

- ✓ Une isolation thermique performante et très peu épaisse
- ✓ Une solution pour tous les types de bâtiments : constructions individuelles, immeubles collectifs ou ERP, en isolation intérieure ou extérieure
- ✓ Un emboîtement facilité grâce à l'usinage des rives rainé-bouveté
- ✓ Un produit léger, simple à manipuler et à découper
- ✓ Des produits certifiés : ACERMI, FDES, réaction au feu, ...

## Utherm Wall en ITI, c'est aussi :

- ✓ Un gain de surface habitable significatif
- ✓ Un format adapté : jusqu'à 2700 x 1200 mm
- ✓ Un confort thermo-acoustique avec Utherm Wall L Comfort

**Bi-matière  
PU + Laine de Verre**

- ✓ Des kits accessoires (fixation, étanchéité) pour faciliter et parfaire l'installation

