

PAVATEX DSB 2

Lé de voligeage avec bandes adhésives intégrées de façon alternée

Le lé PAVATEX DSB 2 est utilisé comme lé de voligeage étanche à l'air et ouvert à la diffusion sur les isolations sur chevrons avec les panneaux isolants de fibres de bois PAVATEX.

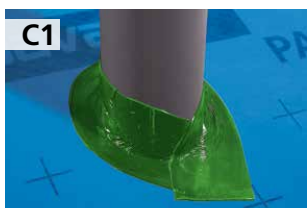
Consignes de mise en œuvre

Les encollages des joints longitudinaux sont assurés par les bandes autocollantes intégrées et alternées. L'encollage des joints transversaux s'effectue avec PAVAFIX. Les raccords et les pénétrations sont effectués avec le produit d'étanchéité PAVATEX. En cas d'utilisation du lé DSB 2 comme protection contre les intempéries, il convient d'utiliser un ruban d'étanchéité pour clous (par exemple PAVAFIX SN BAND) lors de l'application d'une latte de fixation provisoire. Les dommages causés au lé doivent ultérieurement être colmatés de manière à garantir l'étanchéité à l'air. Le lé DSB 2 peut être exposé aux intempéries pendant 4 semaines moyennant une sécurité mécanique (pièces de bois vissées pour sécuriser la tenue du film, réétancher les trous après). Les lés doivent être raccordés sans tension et doivent également se chevaucher. Il faut impérativement prévenir mécaniquement toute formation de tensions.

A ENCOLLAGE DES JOINTS LONGITUDINAUX

avec bande adhésive intégrée de façon alternée

- Dérouler le premier lé et le fixer dans la zone du recouvrement. Dérouler le second lé, puis le placer sur la ligne de chevauchement en faisant attention à ne pas faire de plis. Chevauchement = 10 cm. Retirer en même temps les deux films protecteurs et appuyer fermement à la main sur le chevauchement. On obtient une zone de collage de 40 mm étanche à l'air et à l'eau. Éviter la formation de plis. Le cas échéant, coller les plis et les déchirures également avec PAVAFIX.



- ✓ Surface robuste et résistante à l'abrasion
- ✓ Pose efficace avec bandes autocollantes intégrées de façon alternée et accessoires adaptés au système
- ✓ Peut être exposé pendant 4 semaines aux intempéries



Stockage

Lés

Stocker les rouleaux au sec et au frais, à l'abri des rayons du soleil et de l'humidité.

B RACCORD AU NIVEAU DE LA MAÇONNERIE

avec PAVATAPE 12

- Appliquer PAVATAPE 12 sur l'élément de construction. Sur les surfaces poreuses, il convient de traiter préalablement le support avec PAVAPRIM ou PAVABASE. Retirer le film protecteur et encoller PAVATEX DSB 2 sans tirer ni faire de plis. Veiller à ce que la pression de contact soit suffisante (bien appuyer). Pour les sous-couches poreuses, utiliser PAVABOND sans apprêt.

C PÉNÉTRATION DE TUBES ET DE CHEMINÉE

Raccordement étanche à l'air avec PAVATAPE FLEX

- Respecter la hauteur minimale de raccord selon la réglementation et les normes. Sur les surfaces poreuses, il convient de traiter préalablement le support avec PAVAPRIM ou PAVABASE. En cas de doutes, des essais de collage doivent être effectués. Dérouler le ruban, enlever le film protecteur et, en même temps, former et appuyer à la main.
- Veiller à ce que PAVATAPE FLEX ne soit pas étiré en raison de possibles forces de retrait.