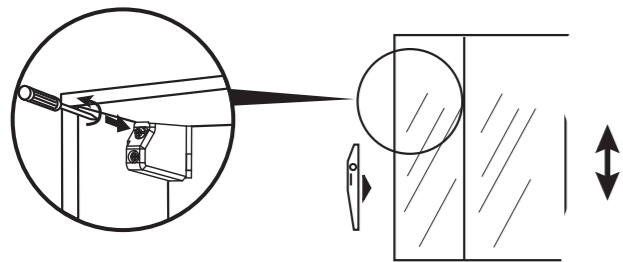


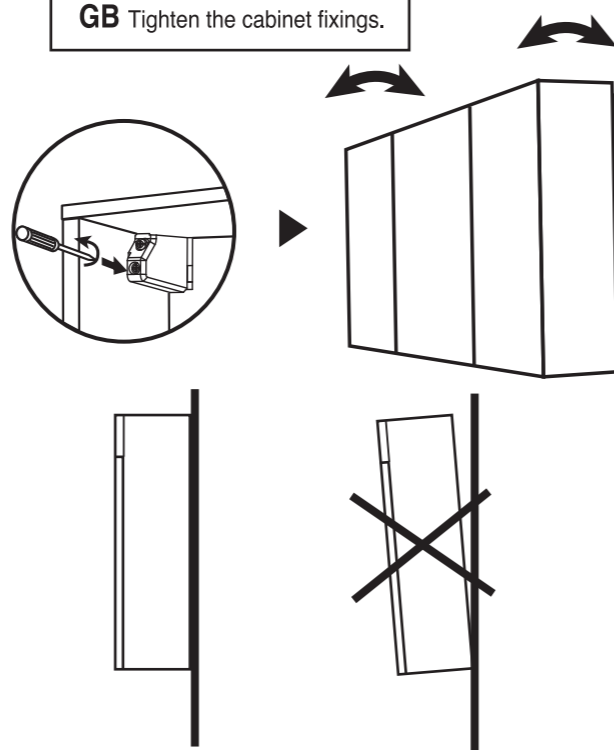
5 MISE À NIVEAU - Upgrade the mirror - Auf Niveau gelegt

- F** réglage de la hauteur.
- D** Höhe justieren.
- GB** Adjust the height.

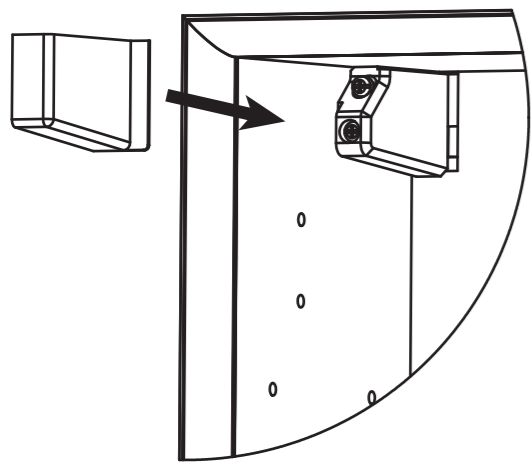


6

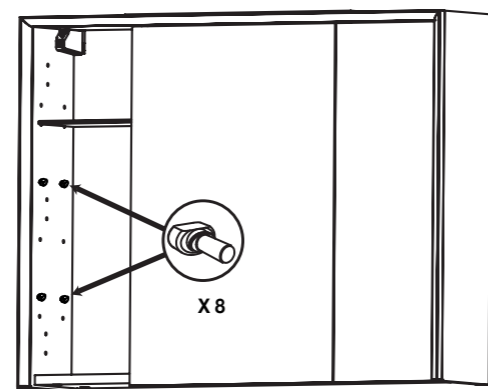
- F** Blocage de l'armoire.
- D** Schrank verkeilen.
- GB** Tighten the cabinet fixings.



7



8



Livret de Garantie



DECOTEC
CRÉATEUR DE BIEN-ÊTRE

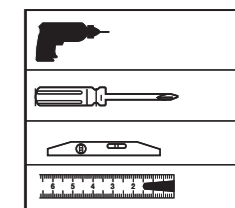
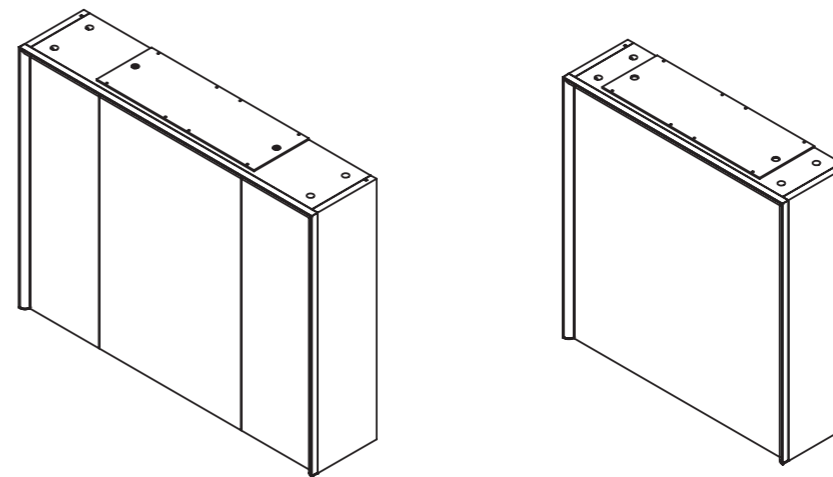
Rue de la Fonderie, 72160 Tuffé-Val-de-la-Chéronne
Tél. 02 43 93 53 87 - www.decotec.fr - Mail : sav@decotec.fr

Armoire DIVINE 3 portes avec interrupteur et prise de courant

Réf. I30900/I30901
I30902/I30903

DIVINE Spiegelschrank mit 3 Spiegelscheiben, Schalter und Steckdose
DIVINE cabinet with 3 mirrors, switch and shaving point

Modifié le 11.02.2025



- L 60 - 17,76 W
- L 80 - 19,68 W
- L 100 - 21,6 W
- L 120 - 23,52 W

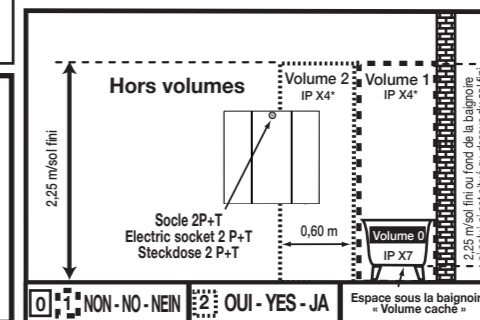
Ce produit contient des sources lumineuses de classe d'efficacité énergétique E

La source lumineuse contenue dans ce luminaire ne doit être remplacée que par le fabricant ou son agent de maintenance ou une personne de qualification équivalente cela afin d'éviter tous risques

A la fin de vie du produit, il est possible de retirer les sources lumineuses du produit.

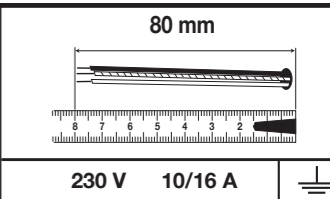
Dans les locaux d'habitation, des locaux recevant une baignoire ou une douche et des prises de courant inférieur ou égal à 32A, le circuit correspondant doit être protégé par un dispositif à courant différentiel-résiduel (DDR) inférieur ou égal à 30 mA.

- F** Cette armoire CLASSE II IP44 peut être mise dans le volume 2 sous réserve d'avoir la prise électrique dans le volume "Hors volume".
- GB** This cupboard CLASSE II IP44 can be put in volume 2 subject having the electric socket in volume "out of volume".
- D** Dieser Schrank CLASSE II IP44 kann in Volumen 2 gestellt werden, unter der Voraussetzung die Steckdose in "Außer Volumen" zu haben



1		X 2	PLAQUE 273 703001000021
2		X 1	BORNIER TERRE 706006000007
3		X 8	TAQUET VERRE 706010000019

ÉLECTRICITÉ/ELEKTRIZITÄT/ELECTRICITY



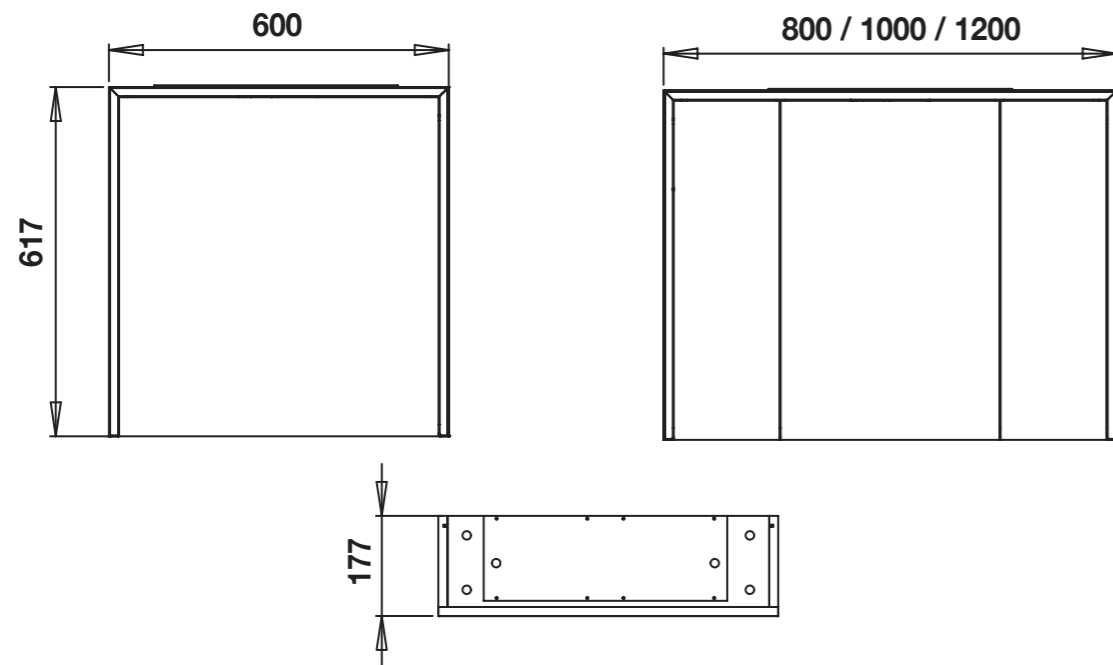
- F**
 - Mettre l'installation électrique hors tension avant de commencer la pose.
 - Choisir l'emplacement du meuble afin que la prise électrique du meuble soit en dehors du volume de sécurité.
 - Afin d'accroître la longévité de votre produit, nous vous recommandons de chauffer et de ventiler votre salle de bains pour éviter l'accumulation de vapeur et d'essuyer les projections d'eau.
 - Pour une complète satisfaction, respectez les consignes d'installation et d'entretien. Leur non-respect peut entraîner la perte de la garantie

- D**
 - Vor Montagebeginn den Strom abstellen (Scherung ausschalten).
 - Stellplatz auswählen und darauf achten, daß die E-Steckdose für das Möbelstück außerhalb des Sicherheitsbereiches liegt.
 - Um eine lange Lebensdauer Ihrer Möbel sicherzustellen, empfehlen wir, das Badzimmer zu heizen und zu lüften, um hohe Luftfeuchtigkeit zu vermeiden. Wasserspritzer sollten trockengewischt werden.
 - Damit das Möbelstück Sie vollstens zufriedenstellt, beachten Sie bitte die installations und Pflegevorschriften. Bei Nichteinhaltung erlischt der Garantie Anspruch.

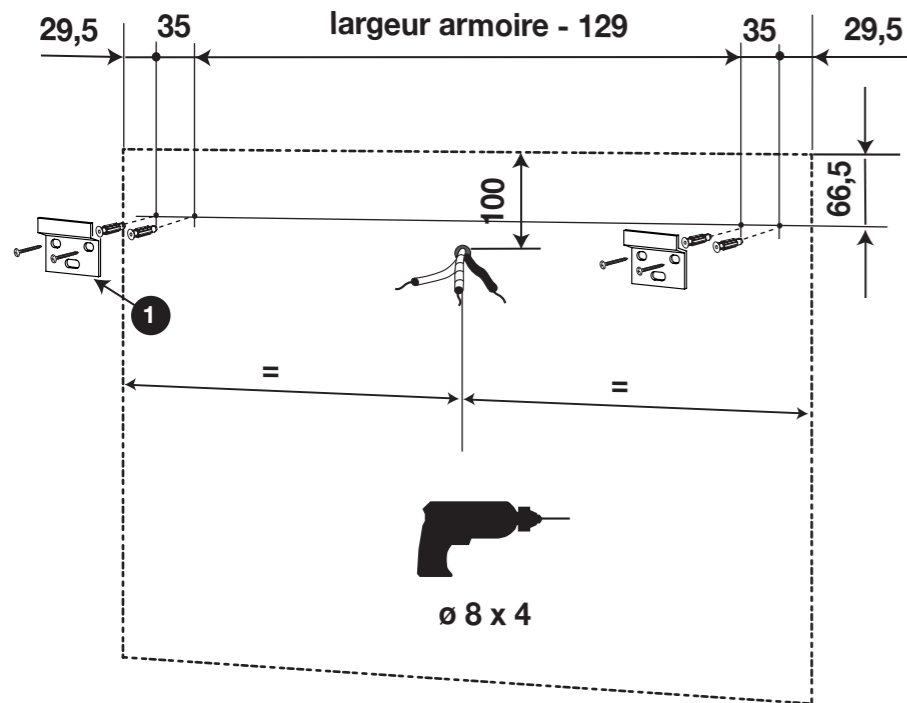
- GB**
 - Isolate the electrical supply at the fuse box or consumer unit before attempting installation.
 - The product must be positioned so that the electric socket is outside the electrical safety zone.
 - To maximise the service life of your product, we recommend that your bathroom is properly heated and ventilated. This will prevent the build up of excess moisture and steam stagnation. Wipe with water splashes as they occur with clean cloth.
 - For you complete satisfaction, carefully read the installation and maintenance instructions provided and retain for reference. Failure to follow the instruction may invalidate the product warranty.

DECOTEC
CRÉATEUR DE BIEN-ÊTRE

Rue de la Fonderie, 72160 Tuffé-Val-de-la-Chéronne
Tél. 02 43 93 53 87 - www.decotec.fr - Mail : sav@decotec.fr



1 PRÉPARATION MURALE - Wall mounting - Montage Vorbereitung

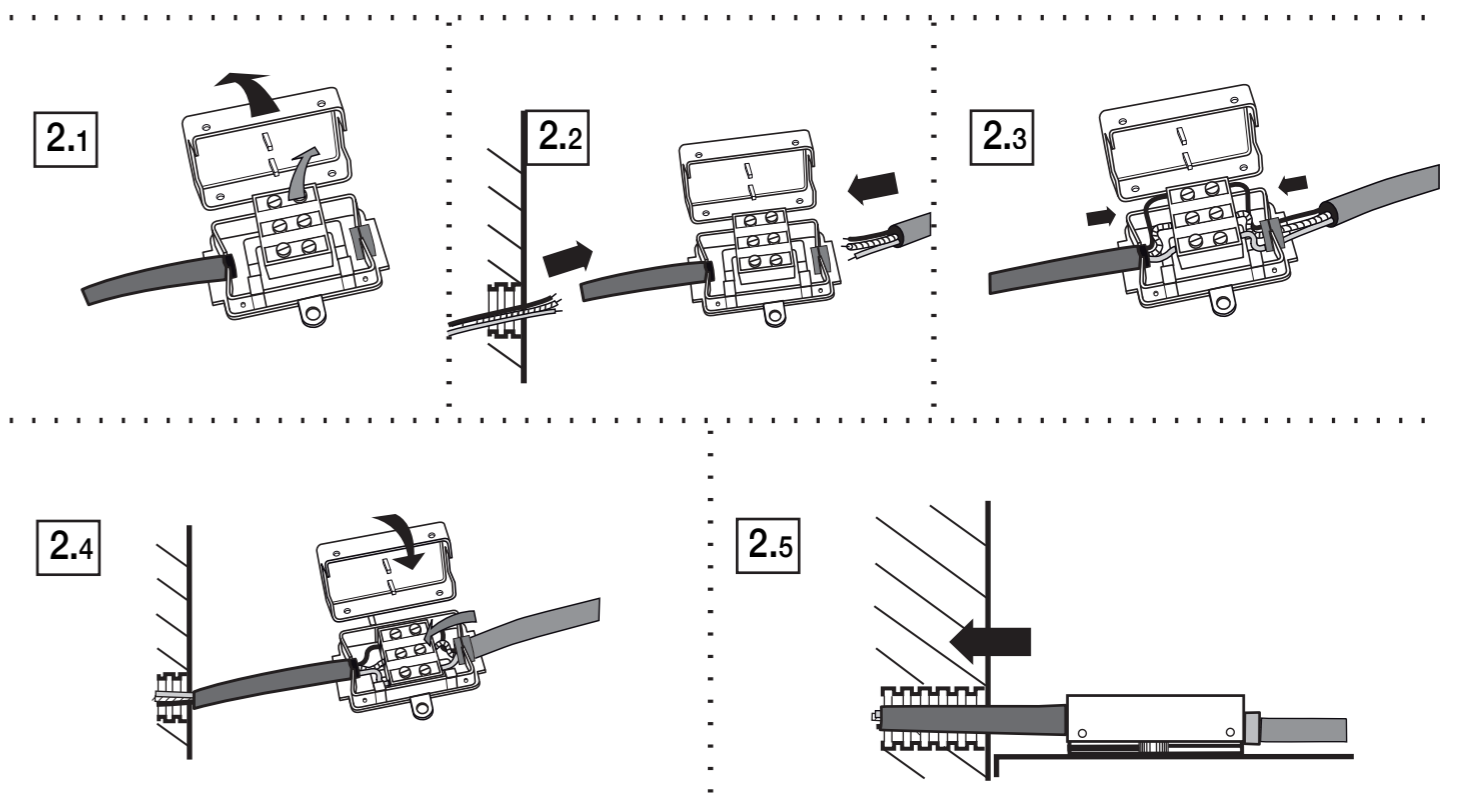
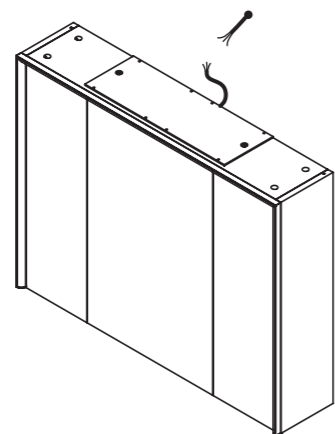


choisir les vis et chevilles adaptées aux matériaux du mur pour garantir la bonne tenue du meuble. Le choix du matériel est de la seule responsabilité de l'installateur.

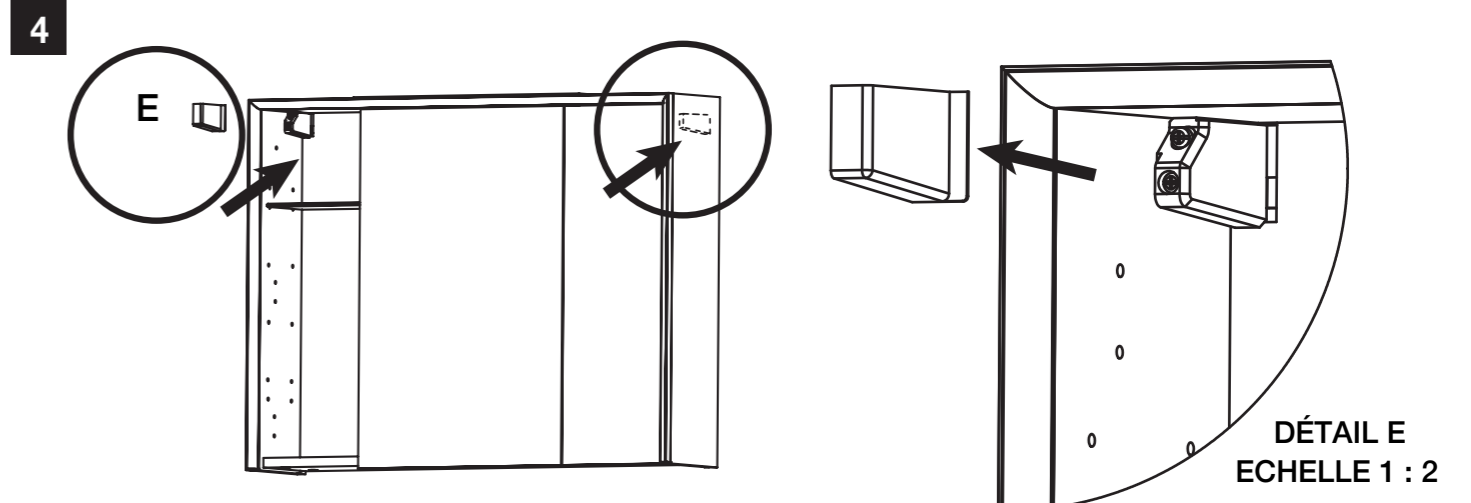
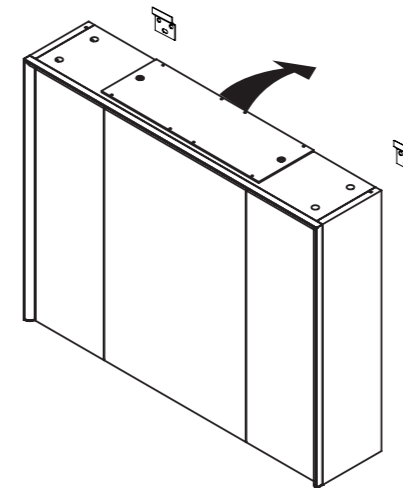
Wählen Sie die Schrauben und Dübel, die für das Material der Wand geeignet sind, um einen sicheren Halt des Handwaschbeckens zu gewährleisten. Die Auswahl des Materials liegt in der alleinigen Verantwortung des Installateurs.

Choose screws and dowels that are suitable for the wall material to ensure that the hand-washing unit will hold securely. The choice of material is the sole responsibility of the installer.

2 RACCORDEMENT ÉLECTRIQUE BORNIER POUR 3 FILS / Electrical connection / Elektrische Verbindung



3 FIXATION MURALE - Wall fixing - Wandbefestigung



DÉTAIL E
ECHELLE 1 : 2