

DÉCLARATION DES PERFORMANCES

Numéro DoP: 12802212-B2W1280

Désignation du produit:

BASIA FLEUR DE PAILLE

Le code d'identification du produit est le numéro de la Dop.



Wienerberger

Wienerberger NV
Kapel ter Bede - 8500 Kortrijk
Belgique

Application dans les murs de maçonnerie, des colonnes et parois de séparation:

Système d'évaluation et de vérification de la constance des performances:

Norme harmonisée:

Organisme(s) notifié(s):

maçonnerie non protégée

System 2+

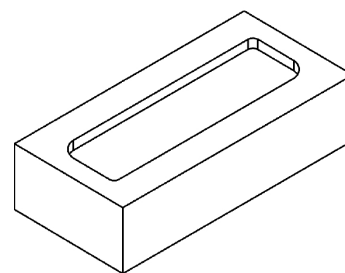
EN 771-1:2011+A1:2015

0749

Performance(s) déclarée(s) de U - brique de terre cuite

Dimensions et tolérances

			T1	R1
Longueur:	mm	215	± 6	9
Largeur:	mm	102.5	± 4	6
Hauteur:	mm	65	± 3	5
Valeur moyenne:	catégorie	T1		
Plage:	catégorie	R1		
Planéité des faces de pose:	mm	NPD		
Parallélisme des faces:	mm	NPD		



La configuration actuelle peut varier légèrement

Configuration

Groupe selon EC6:	-	1
Volume des vides:	%	NPD
Pourcentage de vide:	%	< 20

Masse volumique

Masse volumique apparente sèche:	kg/m ³	1500
Masse volumique absolue sèche:	kg/m ³	1550
Catégorie:	catégorie / %	D1 / 10

Résistance à la compression I Produit

Perpendiculaire à la face de pose:	N/mm ²	12
Perpendiculaire à l'about:	N/mm ²	NPD
Perpendiculaire à l'about 2:	N/mm ²	NPD
Adhérence:	N/mm ²	NPD

Conductivité thermique $\lambda_{10,sec,elt}$: W/(m·K) 0.69 Valeur calculée selon EN 1745:2012 S1

Perméabilité à la vapeur d'eau: - $\mu = 5/10$ Valeur tabulée mini et maxi selon EN 1745

Durabilité vis-à-vis du gel/dégel: catégorie F2 Conforme CEN/TS 772-22

Absorption d'eau: % 19 Selon EN 772-21

Taux initial d'absorption d'eau: kg/(m²·min) 1-5 Selon EN 772-11

Teneur en sels solubles actifs: catégorie S2 Selon EN 772-5

Dilatation à l'humidité: mm/m NPD

Réaction au feu: classe A1 Décision n° 96/603/EC de la Commission, amendée par

Substances dangereuses: - NPD

Les performances du produit identifié ci-dessus sont conformes aux performances déclarées. Conformément au règlement (UE) no 305/2011, la présente déclaration des performances est établie sous la seule responsabilité du fabricant mentionné ci-dessus.

Signé pour le fabricant et en son nom par:

2020-03-26

CEO

Caroline Van De Velde

Wienerberger NV
Kapel ter Bede - 8500 Kortrijk
Belgique