

DÉCLARATION DES PERFORMANCES

Numéro DoP: 12801312-B2W1280

Désignation du produit:

PATRIMONIA VIEUX RIEME

Le code d'identification du produit est le numéro de la Dop.



Wienerberger

Wienerberger NV
Kapel ter Bede - 8500 Kortrijk
Belgique

Application dans les murs de maçonnerie, des colonnes et parois de séparation:

Système d'évaluation et de vérification de la constance des performances:

Norme harmonisée:

Organisme(s) notifié(s):

maçonnerie non protégée

System 2+

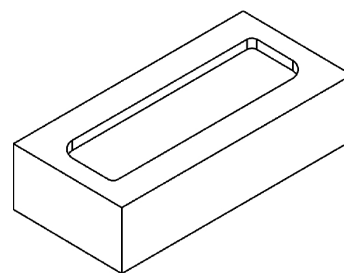
EN 771-1:2011+A1:2015

0749

Performance(s) déclarée(s) de U - brique de terre cuite

Dimensions et tolérances

			T1	R1
Longueur:	mm	215	± 6	9
Largeur:	mm	102.5	± 4	6
Hauteur:	mm	65	± 3	5
Valeur moyenne:	catégorie	T1		
Plage:	catégorie	R1		
Planéité des faces de pose:	mm	NPD		
Parallélisme des faces:	mm	NPD		
Configuration				
Groupe selon EC6:	-	1		
Volume des vides:	%	NPD		
Pourcentage de vide:	%	< 20		



La configuration actuelle peut varier légèrement

Masse volumique

Masse volumique apparente sèche:	kg/m ³	1700
Masse volumique absolue sèche:	kg/m ³	1750
Catégorie:	catégorie / %	D1 / 10

Résistance à la compression I Produit

Perpendiculaire à la face de pose:	N/mm ²	12
Perpendiculaire à l'about:	N/mm ²	NPD
Perpendiculaire à l'about 2:	N/mm ²	NPD
Adhérence:	N/mm ²	NPD

Conductivité thermique $\lambda_{10,sec,elt}$:	W/(m·K)	0.69	Valeur calculée selon EN 1745:2012 S1
Perméabilité à la vapeur d'eau:	-	$\mu = 5/10$	Valeur tabulée mini et maxi selon EN 1745
Durabilité vis-à-vis du gel/dégel:	catégorie	F2	Conforme CEN/TS 772-22
Absorption d'eau:	%	15	Selon EN 772-21
Taux initial d'absorption d'eau:	kg/(m ² ·min)	3-8	Selon EN 772-11
Teneur en sels solubles actifs:	catégorie	S2	Selon EN 772-5
Dilatation à l'humidité:	mm/m	NPD	
Réaction au feu:	classe	A1	Décision n° 96/603/EC de la Commission, amendée par
Substances dangereuses:	-	NPD	

Les performances du produit identifié ci-dessus sont conformes aux performances déclarées. Conformément au règlement (UE) no 305/2011, la présente déclaration des performances est établie sous la seule responsabilité du fabricant mentionné ci-dessus.

Signé pour le fabricant et en son nom par:

2018-07-04

CEO

Caroline Van De Velde

Wienerberger NV
Kapel ter Bede - 8500 Kortrijk
Belgique