

DÉCLARATION DES PERFORMANCES

Numéro DoP: 12700012-B1W1270

Désignation du produit:

PATRIMONIA FLEUR DE POMMIER

Le code d'identification du produit est le numéro de la Dop.



Wienerberger

Wienerberger NV
Kapel ter Bede - 8500 Kortrijk
Belgique

Application dans les murs de maçonnerie, des colonnes et parois de séparation:

Système d'évaluation et de vérification de la constance des performances:

Norme harmonisée:

Organisme(s) notifié(s):

maçonnerie non protégée

System 2+

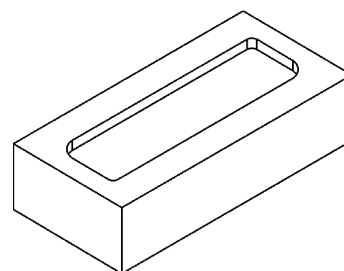
EN 771-1:2011+A1:2015

0749

Performance(s) déclarée(s) de U - brique de terre cuite

Dimensions et tolérances

			T1	R1
Longueur:	mm	215	± 6	9
Largeur:	mm	102.5	± 4	6
Hauteur:	mm	65	± 3	5
Valeur moyenne:	catégorie	T1		
Plage:	catégorie	R1		
Planéité des faces de pose:	mm	NPD		
Parallélisme des faces:	mm	NPD		
Configuration				
Groupe selon EC6:	-	1		
Volume des vides:	%	NPD		
Pourcentage de vide:	%	< 20		



La configuration actuelle peut varier légèrement

Masse volumique

Masse volumique apparente sèche:	kg/m ³	1550
Masse volumique absolue sèche:	kg/m ³	1650
Catégorie:	catégorie / %	D1 / 10

Résistance à la compression I Produit

Perpendiculaire à la face de pose:	N/mm ²	12
Perpendiculaire à l'about:	N/mm ²	NPD
Perpendiculaire à l'about 2:	N/mm ²	NPD

Adhérence: N/mm² NPD

Conductivité thermique $\lambda_{10,sec,elt}$: W/(m·K) 0.69

Valeur calculée selon EN 1745:2012 S1

Perméabilité à la vapeur d'eau: - $\mu = 5/10$

Valeur tabulée mini et maxi selon EN 1745

Durabilité vis-à-vis du gel/dégel: catégorie F2

Conforme CEN/TS 772-22

Absorption d'eau: % 17

Selon EN 772-21

Taux initial d'absorption d'eau: kg/(m²·min) 1-5

Selon EN 772-11

Teneur en sels solubles actifs: catégorie S2

Selon EN 772-5

Dilatation à l'humidité: mm/m NPD

Réaction au feu: classe A1

Décision n° 96/603/EC de la Commission, amendée par

Substances dangereuses: - NPD

Les performances du produit identifié ci-dessus sont conformes aux performances déclarées. Conformément au règlement (UE) no 305/2011, la présente déclaration des performances est établie sous la seule responsabilité du fabricant mentionné ci-dessus.

Signé pour le fabricant et en son nom par:

2013-07-01 CEO Caroline Van De Velde

Wienerberger NV
Kapel ter Bede - 8500 Kortrijk
Belgique