

# DÉCLARATION DES PERFORMANCES

Numéro DoP: 151835-B1W1210

Désignation du produit:

AGORA BLANC IVOIRE

Le code d'identification du produit est le numéro de la Dop.



# Wienerberger

Wienerberger NV  
Kapel ter Bede - 8500 Kortrijk  
Belgique

Application dans les murs de maçonnerie, des colonnes et parois de séparation:

Système d'évaluation et de vérification de la constance des performances:

Norme harmonisée:

Organisme(s) notifié(s):

maçonnerie non protégée

System 2+

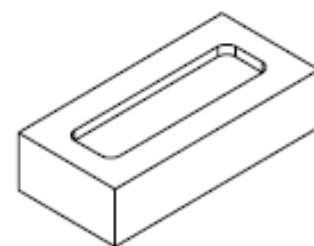
EN 771-1:2011+A1:2015

0749

## Performance(s) déclarée(s) de U - brique de terre cuite

### Dimensions et tolérances

|                             |           |     | T1  | R1 |
|-----------------------------|-----------|-----|-----|----|
| Longueur:                   | mm        | 215 | ± 6 | 9  |
| Largeur:                    | mm        | 102 | ± 4 | 6  |
| Hauteur:                    | mm        | 50  | ± 3 | 4  |
| Valeur moyenne:             | catégorie | T1  |     |    |
| Plage:                      | catégorie | R1  |     |    |
| Planéité des faces de pose: | mm        | NPD |     |    |
| Parallélisme des faces:     | mm        | NPD |     |    |



La configuration actuelle peut varier légèrement

### Configuration

|                      |   |      |
|----------------------|---|------|
| Groupe selon EC6:    | - | 1    |
| Volume des vides:    | % | NPD  |
| Pourcentage de vide: | % | < 20 |

### Masse volumique

|                                  |                   |         |
|----------------------------------|-------------------|---------|
| Masse volumique apparente sèche: | kg/m <sup>3</sup> | 1800    |
| Masse volumique absolue sèche:   | kg/m <sup>3</sup> | 1950    |
| Catégorie:                       | catégorie / %     | D1 / 10 |

### Résistance à la compression I Produit

|                                    |                   |     |
|------------------------------------|-------------------|-----|
| Perpendiculaire à la face de pose: | N/mm <sup>2</sup> | 25  |
| Perpendiculaire à l'about:         | N/mm <sup>2</sup> | NPD |
| Perpendiculaire à l'about 2:       | N/mm <sup>2</sup> | NPD |

Adhérence: N/mm<sup>2</sup> NPD

Conductivité thermique  $\lambda_{10,sec,elt}$ : W/(m·K) 0.69 Valeur calculée selon EN 1745:2012 S1

Perméabilité à la vapeur d'eau: -  $\mu = 5/10$  Valeur tabulée mini et maxi selon EN 1745

Durabilité vis-à-vis du gel/dégel: catégorie F2 Conforme CEN/TS 772-22

Absorption d'eau: % 8 Selon EN 772-21

Taux initial d'absorption d'eau: kg/(m<sup>2</sup>·min) 0.3-2 Selon EN 772-11

Teneur en sels solubles actifs: catégorie S2 Selon EN 772-5

Dilatation à l'humidité: mm/m NPD

Réaction au feu: classe A1 Décision n° 96/603/EC de la Commission, amendée par

Substances dangereuses: - NPD

Les performances du produit identifié ci-dessus sont conformes aux performances déclarées. Conformément au règlement (UE) no 305/2011, la présente déclaration des performances est établie sous la seule responsabilité du fabricant mentionné ci-dessus.

Signé pour le fabricant et en son nom par:

2018-08-31 CEO Caroline Van De Velde

Wienerberger NV  
Kapel ter Bede - 8500 Kortrijk  
Belgique